



# Dom w rododendronach 5

PEŁNOBRANŻOWE ODBICIE LUSTRZANE

118,10 m<sup>2</sup> + kotłownia 4,69 m<sup>2</sup>

Dom jednorodzinny  
5 pokoi, kuchnia, spiżarnia, 2 łazienki, kotłownia

min. wymiary działki: 17,82 x 18,22 m  
po adaptacji:\* 14,42 x 18,22 m

\*Likwidacja wykusa, likwidacja okna na klatce schodowej, skrócenie okapów.

powierzchnia podłóg: (138,72) m<sup>2</sup>  
powierzchnia zabudowy: 94,24 m<sup>2</sup>  
powierzchnia dachu: 161,65 m<sup>2</sup>  
kubatura: 609,36 m<sup>3</sup>  
wysokość budynku: 8,13 m  
wysokość kondygnacji: 2,64 m

**archon**  
PROJEKTY DOMÓW

Dodatkowe informacje oraz zdjęcia z realizacji na [www.archon.pl](http://www.archon.pl)



elevacja wejściowa



elevacja boczna



elevacja ogrodowa



elevacja boczna

EP<sub>(gaz)</sub> = 91      EU<sub>co</sub> = 49 [kWh/(m<sup>2</sup>·rok)]

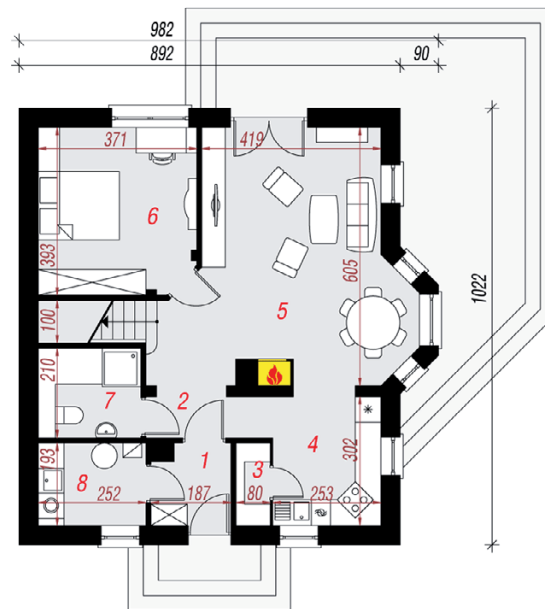
Zgodny z Nowymi Warunkami Technicznymi.

## Technologia i konstrukcja

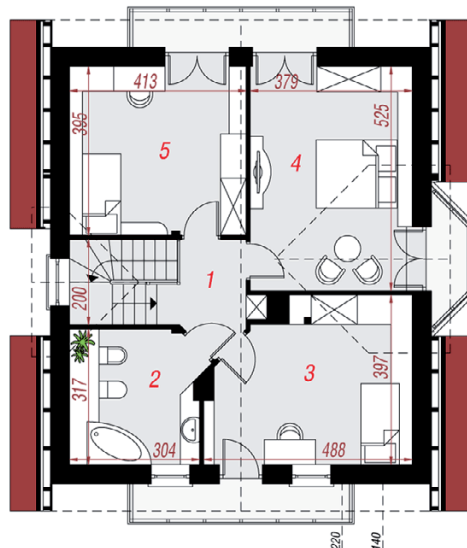
**ściany zewn.:** pustak ceramiczny Porotherm 25 cm + styropian Termo Organika 20 cm + tynk; **strop:** płyta żelbetowa; **schody:** żelbetowe, zabiegowe ze spocznikiem; **dach:** dwuspadowy, nachylenie 40 st., więźba drewniana, dachówka ceramiczna; **kocioł:** gazowy, możliwość zamiany na paliwo stałe po adaptacji

Do tego projektu możesz wprowadzić zmiany, na które wyrazimy bezpłatną zgodę. Więcej na [www.archon.pl](http://www.archon.pl)

PARTER



PODDASZE



## Opis pomieszczeń:

Parter (m <sup>2</sup> )	68,08	(68,67)
1. Wiatrołap	3,22	
2. Hol	2,36	
3. Spiżarnia	1,44	
4. Kuchnia	8,63	
5. Salon	29,41	
6. Pokój	13,96	
7. Łazienka	4,37	(4,96)
8. Kotłownia	4,69	

Poddasze (m <sup>2</sup> )	54,71	(70,05)
1. Hol i schody	8,56	(8,56)
2. Łazienka	5,67	(9,25)
3. Pokój	12,92	(16,73)
4. Pokój	16,07	(19,54)
5. Pokój	11,49	(15,97)

Zobacz dostępne wersje oraz projekty dodatkowych instalacji do projektu na [www.archon.pl](http://www.archon.pl)

