

Dom w rododendronach 6 (A) ver.2

PEŁNOBRANŻOWE ODBICIE LUSTRZANE

Dom jednorodzinny z poddaszem użytkowym
6 pokoi, 1 kuchnia, 2 łazienki, spiżarka, kotłownia,
garderoby, pomieszczenie gospodarcze, garaż

powierzchnia domu: 149,25 m²
(bez kotłowni, garażu)

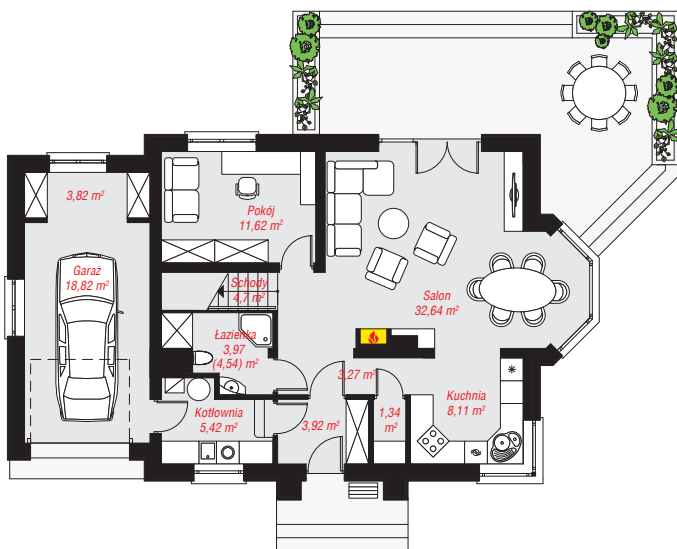
powierzchnia garażu: 18,82 m²
powierzchnia kotłowni: 5,42 m²

powierzchnia zabudowy: 131,22 m²
powierzchnia podłóg: 189,41 m²
kubatura: 858,68 m³
wysokość budynku: 8,64 m
powierzchnia dachu: 222,87 m²

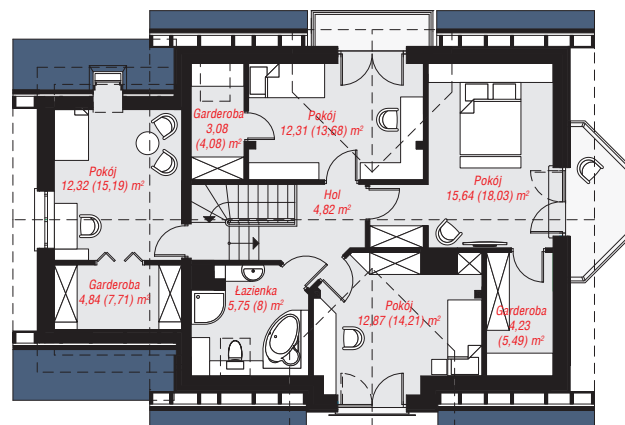
min. wymiary działki: 17,62 x 23,52 m
po adaptacji*: 21,02 x 17,12 m
(Likwidacja wykusza, okien w ścianie bocznej garażu oraz podcienia wejściowego.)

Technologia i konstrukcja

ściany: pustak ceramiczny Porotherm 25 cm, styropian Termo Organika 20 cm, tynk; **strop:** płyta żelbetowa;
ścianka kolankowa: 116 cm; **dach:** dwuspadowy, nachylenie 40 st., więźba drewniana, dachówka ceramiczna, okno dachowe 3; **kocioł:** gazowy, możliwość zamiany na paliwo stałe po adaptacji (pow. kotłowni do 6m²)



PARTER: 97,63 (98,20) m²



PODDASZE: 75,86 (91,21) m²



Do projektu możesz wprowadzić zmiany,
na które wyrazimy bezpłatną zgodę.

Zobacz dostępne wersje projektu,
wizualizacje wnętrz i zdjęcia z realizacji
na www.archon.pl