



Dom w tamaryszkach 2 (N) ver.2

PEŁNOBRANŻOWE ODBICIE LUSTRZANE

150,41 m² + kotłownia 8,98 m²
+ garaż 20,22 m²

Dom jednorodzinny
6 pokoi, kuchnia, spiżarnia, 2 łazienki, kotłownia, garderoby

min. wymiary działki: 21,72 x 19,12 m
po adaptacji:* 19,52 x 19,12 m

*Likwidacja okien w ścianie bocznej garażu, likwidacja wykusza.

powierzchnia podłóg: (195,28) m²
powierzchnia zabudowy: 132,71 m²
powierzchnia dachu: 226,10 m²
kubatura: 895,47 m³
wysokość budynku: 8,89 m
wysokość kondygnacji: 2,69 m

archon
PROJEKTY DOMÓW

Dodatkowe informacje oraz zdjęcia z realizacji na www.archon.pl



elevacja wejściowa



elevacja boczna



elevacja ogrodowa



elevacja boczna

EP = 83 EU_{CO} = 36 [kWh/(m²·rok)]

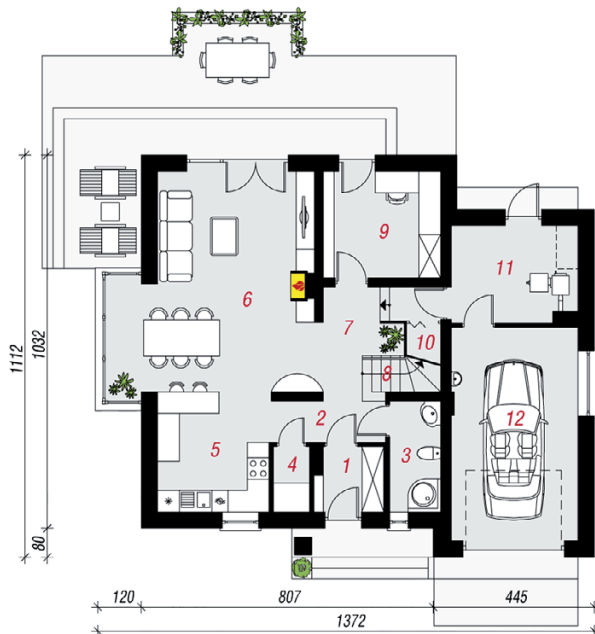
Projekt zgodny z NOWYMI
Warunkami Technicznymi 2017 r.

Technologia i konstrukcja

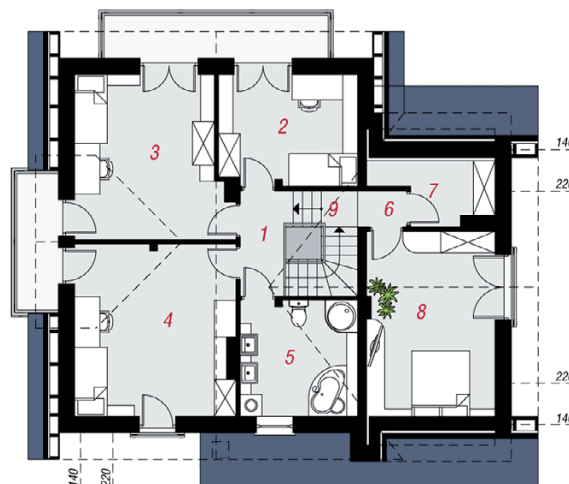
ściany zewn.: pustak ceramiczny Porotherm 25 cm + styropian Termo Organika 20 cm + tynk; **strop:** płyta żelbetowa; **schody:** żelbetowe, zabiegowe ze spocznikami; **dach:** dwuspadowy, nachylenie 42 i 35 st., więźba drewniana, dachówka ceramiczna; **kocioł:** na paliwo stałe + alternatywnie gazowy; **brama garażowa:** HÖRMANN

Do tego projektu możesz wprowadzić zmiany, na które wyrazimy bezpłatną zgodę. Więcej na www.archon.pl

PARTER



PODDASZE



Opis pomieszczeń:

| Parter (m ²) | 97,25 | (98,70) |
|--------------------------|-------|---------|
| 1. Wiatrołap | 3,12 | |
| 2. Korytarz | 3,61 | |
| 3. Łazienka | 4,12 | |
| 4. Spiżarnia | 1,69 | |
| 5. Kuchnia | 9,21 | |
| 6. Salon + Jadalnia | 29,38 | |
| 7. Hol | 6,09 | |
| 8. Schody | 1,30 | |
| 9. Pokój | 9,31 | |
| 10. Schowek | 0,22 | (1,67) |
| 11. Kotłownia | 8,98 | |
| 12. Garaż | 20,22 | |

| Poddasze (m ²) | 82,36 | (96,58) |
|----------------------------|-------|---------|
| 1. Hol | 3,72 | (3,72) |
| 2. Pokój | 9,57 | (11,35) |
| 3. Pokój | 16,23 | (17,98) |
| 4. Pokój | 18,59 | (20,46) |
| 5. Łazienka | 9,12 | (10,06) |
| 6. Przedpokój | 1,30 | (1,30) |
| 7. Garderoba | 3,72 | (7,66) |
| 8. Pokój | 16,54 | (20,48) |
| 9. Schody | 3,57 | (3,57) |

Zobacz dostępne wersje oraz projekty dodatkowych instalacji do projektu na www.archon.pl

