



# Dom w nerinach ver.2

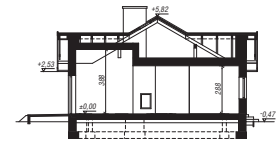
83,23 m<sup>2</sup> + kotłownia 5,86 m<sup>2</sup>  
+ garaż 17,90 m<sup>2</sup>

Dom jednorodzinny  
4 pokoje, kuchnia, spiżarnia, łazienka, WC,  
kotłownia, garderoby

min. wymiary działki: 23,16 x 18,66 m  
po adaptacji:\* 21,16 x 16,66 m

\*Likwidacja wykuszy, likwidacja okien w ścianach bocznych, likwidacja lub przeniesienie drzwi do kotłowni.

powierzchnia podłóg: (106,99) m<sup>2</sup>  
powierzchnia zabudowy: 142,88 m<sup>2</sup>  
powierzchnia dachu: 207,10 m<sup>2</sup>  
kubatura: 720,63 m<sup>3</sup>  
wysokość budynku: 6,29 m  
wysokość kondygnacji: 2,88 m



Dodatkowe informacje oraz zdjęcia z realizacji na [www.archon.pl](http://www.archon.pl)



elevacja wejściowa



elevacja boczna



elevacja ogrodowa



elevacja boczna

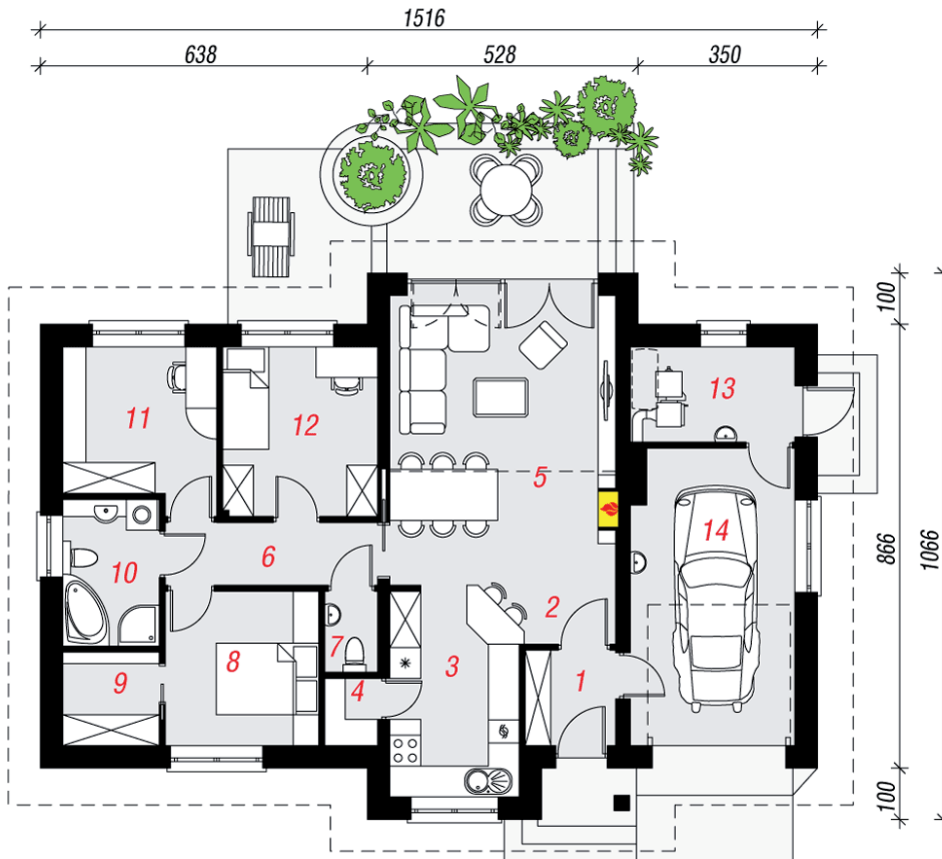
EU<sub>CO</sub> = 46 [kWh/(m<sup>2</sup>·rok)]  
EP(paliwo stałe) = 95 EP(gaz) = 88  
EP(pellet) = 29

Zgodny z NOWYMI PRZEPISAMI 2017 r.

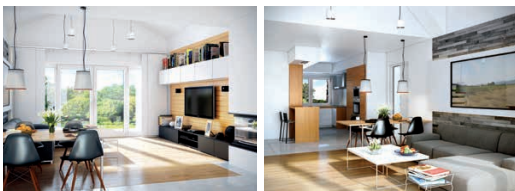
## Technologia i konstrukcja

ściany zewn.: bloczek z betonu komórkowego YTONG 24 cm + styropian Termo Organika 20 cm + tynk; strop: płyta żelbetowa; dach: dwuspadowy, nachylenie 30 st., więźba drewniana, dachówka ceramiczna; kocioł: na paliwo stałe + alternatywnie gazowy; brama garażowa: HÖRMANN

Do tego projektu możesz wprowadzić zmiany, na które wyrazimy bezpłatną zgodę. Więcej na [www.archon.pl](http://www.archon.pl)



PARTER



## Opis pomieszczeń:

Parter (m <sup>2</sup> )	106,99
1. Wiatrołap	3,13
2. Hol	2,10
3. Kuchnia	10,13
4. Spiżarnia	1,26
5. Salon	24,53
6. Korytarz	4,84
7. Toaleta	1,52
8. Pokój	8,76
9. Garderoba	3,28
10. Łazienka	5,19
11. Pokój	8,78
12. Pokój	9,71
13. Kotłownia	5,86
14. Garaż	17,90

Zobacz dostępne wersje oraz projekty dodatkowych instalacji do projektu na [www.archon.pl](http://www.archon.pl)