



Dom w tamaryszkach 4 (G2) ver.2

PEŁNOBRANŻOWE ODBICIE LUSTRZANE

144,84 m² + kotłownia 12,10 m²
+ garaż 34,76 m²

Dom jednorodzinny
6 pokoi, kuchnia, spiżarnia, 3 łazienki, kotłownia,
pralnia, garderoby

min. wymiary działki: 23,72 x 19,42 m
po adaptacji:* 22,72 x 18,72 m

*Likwidacja wykusza, skrócenie zadaszenia nad tarasem

powierzchnia podłóg: (213,53) m²
powierzchnia zabudowy: 143,19 m²
powierzchnia dachu: 261,80 m²
kubatura: 948,88 m³
wysokość budynku: 9,03 m
wysokość kondygnacji: 2,69 m

Dodatkowe informacje oraz zdjęcia z realizacji na www.archon.pl



elevacja wejściowa



elevacja boczna



elevacja ogrodowa



elevacja boczna

EP = 92 EU_{CO} = 45 [kWh/(m²·rok)]

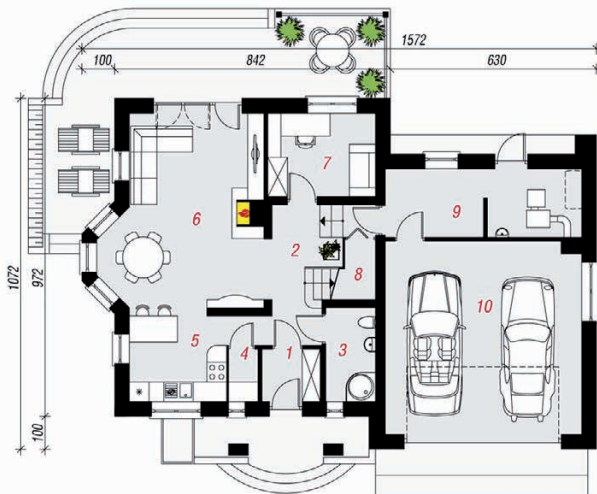
Projekt zgodny z NOWYMI
Warunkami Technicznymi 2017 r.

Technologia i konstrukcja

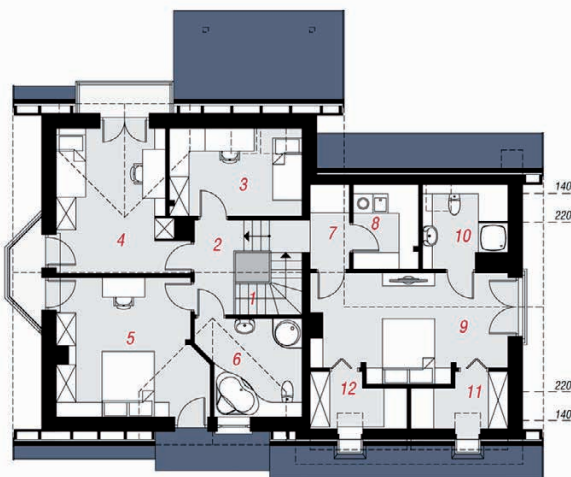
ściany zewn.: pustak ceramiczny Porotherm 25 cm + styropian Termo Organika 20 cm + tynk; **strop:** płyta żelbetowa; **schody:** żelbetowe, zabezpieczone ze spocznikiem; **dach:** dwuspadowy, nachylenie 42 st., więźba drewniana, dachówka ceramiczna; **kocioł:** na paliwo stałe + alternatywnie gazowy; **brama garażowa:** HÖRMANN

Do tego projektu możesz wprowadzić zmiany, na które wyrazimy bezpłatną zgodę. Więcej na www.archon.pl

PARTER



PODDASZE



Opis pomieszczeń:

Parter (m ²)	106,51	(107,97)
1. Wiatrołap	2,71	
2. Hol	9,06	
3. Łazienka	4,19	
4. Spiżarnia	1,37	
5. Kuchnia	7,56	
6. Salon + Jadalnia	25,80	
7. Pokój	8,17	
8. Schowek	0,79	(2,25)
9. Kotłownia	12,10	
10. Garaż	34,76	

Poddasze (m ²)	85,19	(105,56)
1. Schody	4,84	(4,84)
2. Korytarz	3,68	(3,68)
3. Pokój	6,89	(10,61)
4. Pokój	14,59	(15,36)
5. Pokój	15,06	(18,06)
6. Łazienka	7,34	(8,46)
7. Przedpokój	2,14	(2,97)
8. Pralnia	3,61	(5,01)
9. Pokój	18,15	(18,15)
10. Łazienka	4,25	(6,08)
11. Garderoba	2,33	(6,18)
12. Garderoba	2,31	(6,16)



Zobacz dostępne wersje oraz projekty dodatkowych instalacji do projektu na www.archon.pl