



Dom pod jarząbem ver.2

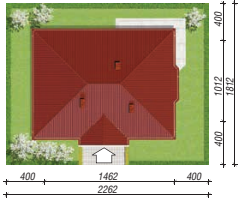
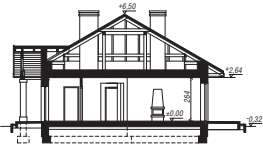
105,03 m² + kotłownia 4,19 m²

Dom jednorodzinny
4 pokoje, kuchnia, spiżarnia, łazienka, kotłownia

min. wymiary działki: 22,62 x 18,12 m
po adaptacji:* 20,72 x 18,12 m

*Likwidacja okna w łazience, likwidacja wykusza w salonie.

powierzchnia podłóg: (109,22) m²
powierzchnia zabudowy: 142,15 m²
powierzchnia dachu: 222,10 m²
kubatura: 702,70 m³
wysokość budynku: 6,82 m
wysokość kondygnacji: 2,64 m



Dodatkowe informacje oraz zdjęcia z realizacji na www.archon.pl



elevacja wejściowa



elevacja boczna



elevacja ogrodowa

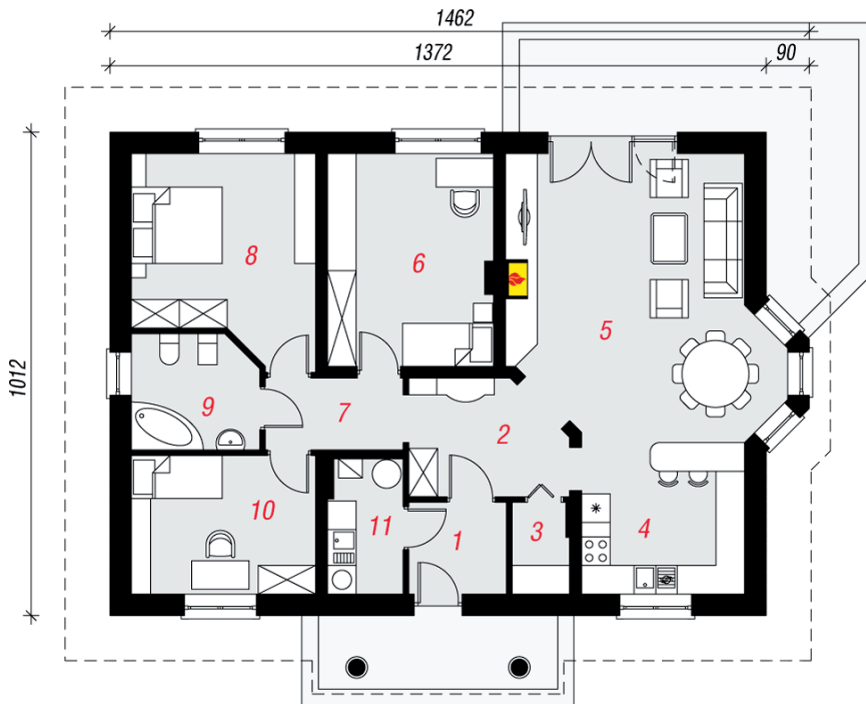


elevacja boczna

Technologia i konstrukcja

ściany zewn.: pustak ceramiczny Porotherm 25 cm + styropian Termo Organika 20 cm + tynk; **strop:** płyta żelbetowa; **dach:** czterospadowy, nachylenie 30 st., więźba drewniana, dachówka ceramiczna; **kocioł:** gazowy, możliwość zamiany na paliwo stałe po adaptacji

Do tego projektu możesz wprowadzić zmiany, na które wyrazimy bezpłatną zgodę. Więcej na www.archon.pl



PARTER



Opis pomieszczeń:

Parter (m ²)	109,22
1. Wiatrołap	3,76
2. Hol	7,35
3. Spiżarnia	2,12
4. Kuchnia	10,62
5. Salon	30,07
6. Pokój	14,99
7. Korytarz	4,15
8. Pokój	15,02
9. Łazienka	6,05
10. Pokój	10,90
11. Kotłownia	4,19

Zobacz dostępne wersje oraz projekty dodatkowych instalacji do projektu na www.archon.pl