



## Dom pod jarząbem (N) ver.2

PEŁNOBRANŻOWE ODBICIE LUSTRZANE

109,95 m<sup>2</sup> + kotłownia 4,67 m<sup>2</sup>

Dom jednorodzinny  
4 pokoje, kuchnia, spiżarka, łazienka, WC,  
kotłownia

min. wymiary działki: 23,37 x 18,77 m  
po adaptacji:\* 21,92 x 18,32 m

\*Likwidacja wykuszy.

powierzchnia podłóg: (114,62) m<sup>2</sup>  
powierzchnia zabudowy: 151,27 m<sup>2</sup>  
powierzchnia dachu: 222,60 m<sup>2</sup>  
kubatura: 751,95 m<sup>3</sup>  
wysokość budynku: 6,93 m  
wysokość kondygnacji: 2,67 m

EP<sub>(gaz)</sub> = 79

EU<sub>CO+W</sub> = 41 [kWh/(m<sup>2</sup>·rok)]

### Technologia i konstrukcja

**ściany zewn.:** pustak ceramiczny Porotherm 25 cm + styropian Termo Organika 20 cm + tynk; **strop:** płyta żelbetowa; **dach:** czterospadowy, nachylenie 30 st.; **kocioł:** gazowy, możliwość zamiany na paliwo stałe po adaptacji

Do tego projektu możesz wprowadzić zmiany, na które wyrazimy bezpłatną zgodę. Więcej na [www.archon.pl](http://www.archon.pl)

Dodatkowe informacje oraz zdjęcia z realizacji na [www.archon.pl](http://www.archon.pl)



elevacja wejściowa



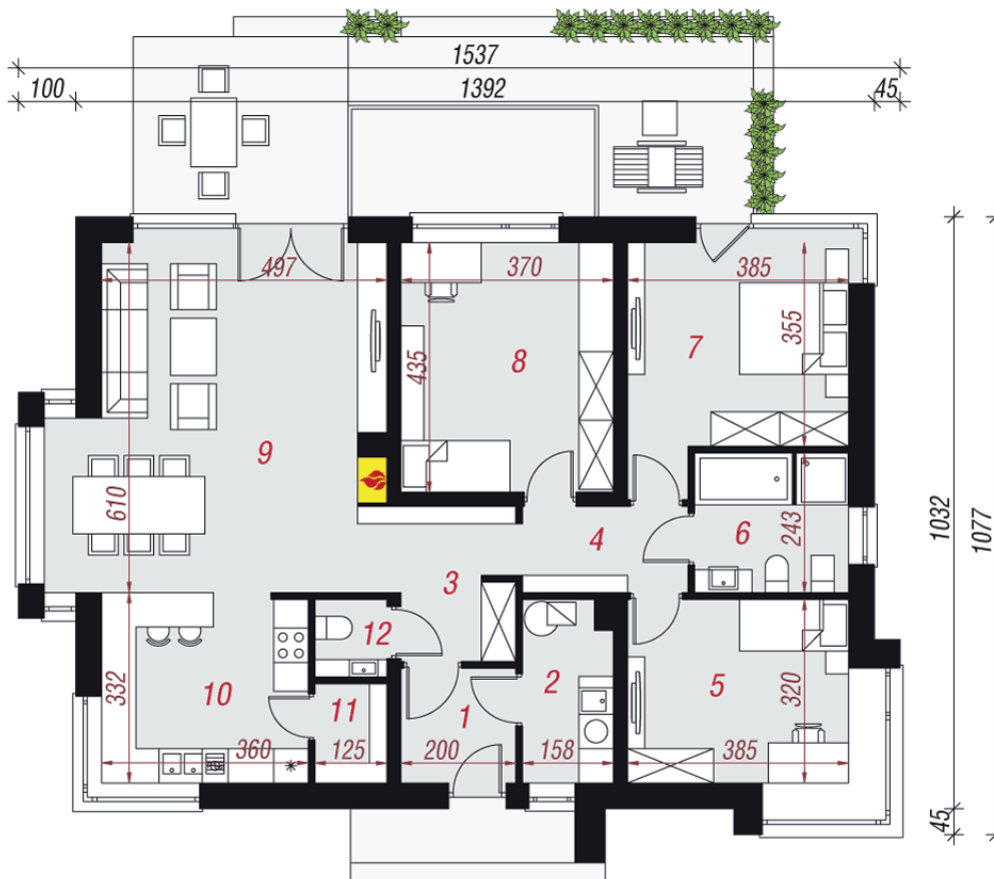
elevacja boczna



elevacja ogrodowa



elevacja boczna



PARTER

### Opis pomieszczeń:

Parter (m <sup>2</sup> )	114,62
1. Wiatrołap	3,84
2. Kotłownia	4,67
3. Hol	5,47
4. Przedpokój	4,15
5. Pokój	12,04
6. Łazienka	6,22
7. Pokój	14,31
8. Pokój	15,77
9. Salon + Jadalnia	32,80
10. Kuchnia	11,72
11. Spiżarnia	2,04
12. Toaleta	1,59

Zobacz dostępne wersje oraz projekty dodatkowych instalacji do projektu na [www.archon.pl](http://www.archon.pl)