

Dom w werbenach (N) ver.2

Dom jednorodzinny z poddaszem użytkowym
6 pokoi, 1 kuchnia, 2 łazienki, spiżarka, kotłownia,
garderoby, pomieszczenie gospodarcze, garaż

powierzchnia domu: 139,95 m²
(bez kotłowni, garażu)

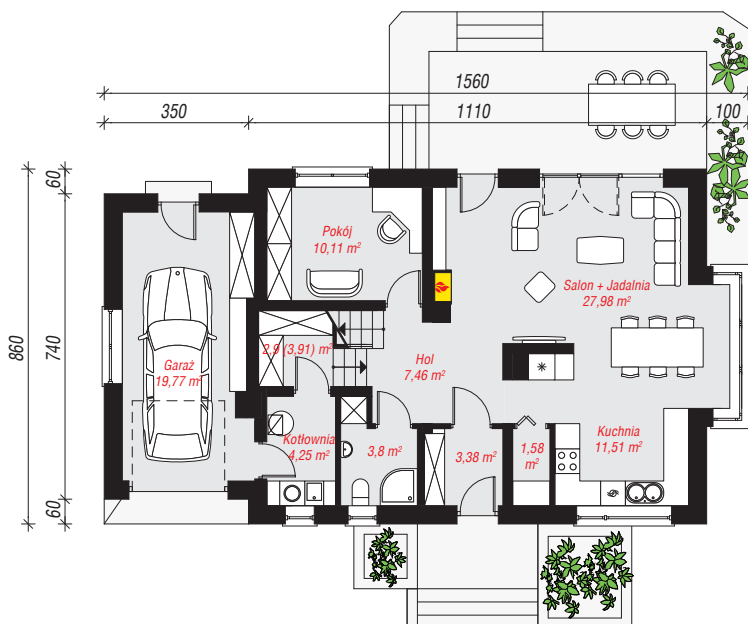
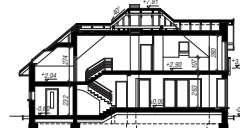
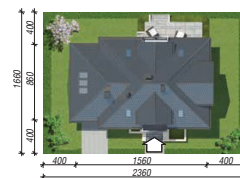
powierzchnia garażu: 19,77 m²
powierzchnia kotłowni: 4,25 m²

powierzchnia zabudowy: 126,21 m²
powierzchnia podłóg: 189,08 m²
kubatura: 794,10 m³
wysokość budynku: 8,47 m
powierzchnia dachu: 222,10 m²

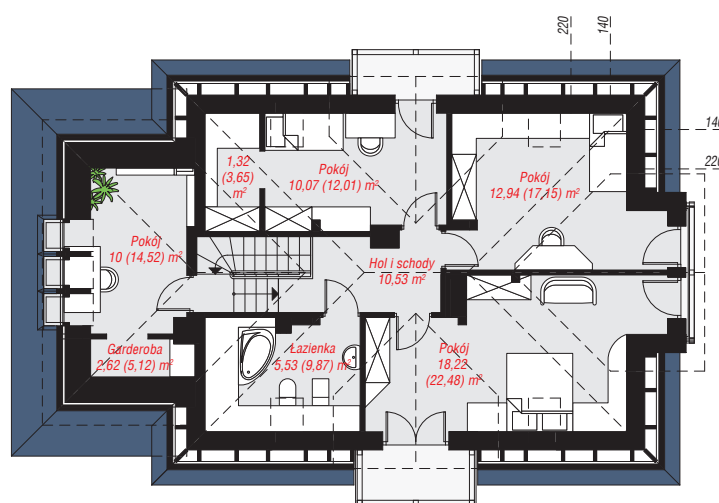
min. wymiary działki: 16,60 x 23,60 m
po adaptacji*: 22,60 x 16,60 m
(Likwidacja wykusza.)

Technologia i konstrukcja

ściany: cegła wapienno-piaskowa SILKA 24 cm,
styropian Termo Organika 20 cm, tynk; **strop:** płyta
żelbetowa; **ścianka kolankowa:** 107 cm; **dach:**
czterospadowy, nachylenie 40 st., więźba drewniana,
dachówka ceramiczna, okno dachowe 3; **kocioł:**
gazowy



PARTER: 92,74 (93,75) m²



PODDASZE: 71,23 (95,33) m²



Do projektu możesz wprowadzić zmiany,
na które wyrazimy bezpłatną zgodę.

Zobacz dostępne wersje projektu,
wizualizacje wnętrz i zdjęcia z realizacji
na www.archon.pl