



Dom w mandarynkach ver.2

PEŁNOBRANŻOWE ODBICIE LUSTRZANE

119,84 m² + kotłownia 6,71 m²

Dom jednorodzinny
5 pokoi, kuchnia, spiżarnia, 2 łazienki, kotłownia

min. wymiary działki: 18,92 x 17,92 m
po adaptacji:* 17,92 x 14,92 m

*Likwidacja wykusza, likwidacja okna na tylnej elewacji, likwidacja okien i balkonu na ścianie bocznej, likwidacja okna dachowego na tylnej polaci, skrócenie okapów.

powierzchnia podłóg: (146,08) m²
powierzchnia zabudowy: 102,14 m²
powierzchnia dachu: 177,40 m²
kubatura: 657,28 m³
wysokość budynku: 8,55 m
wysokość kondygnacji: 2,64 m

Technologia i konstrukcja

ściany zewn.: pustak ceramiczny Porotherm 25 cm + styropian Termo Organika 20 cm + tynk; **strop:** płyta żelbetowa; **schody:** żelbetowe, zabiegowe; **dach:** dwuspadowy, nachylenie 42 st., więźba drewniana, dachówka ceramiczna; **kocioł:** gazowy, możliwość zamiany na paliwo stałe po adaptacji

Do tego projektu możesz wprowadzić zmiany, na które wyrazimy bezpłatną zgodę. Więcej na www.archon.pl

Dodatkowe informacje oraz zdjęcia z realizacji na www.archon.pl



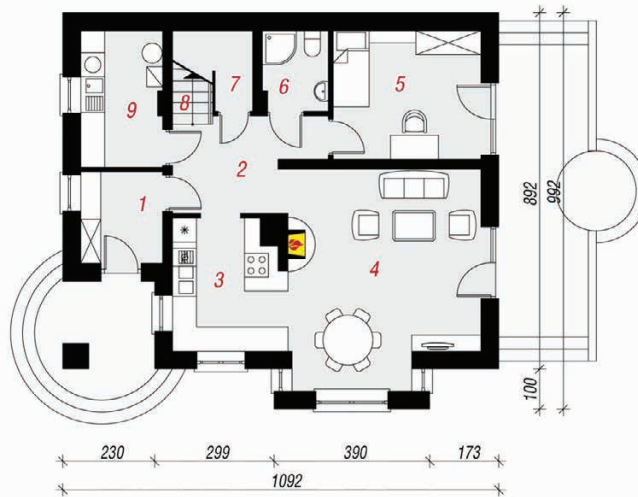
elewacja wejściowa

elewacja boczna

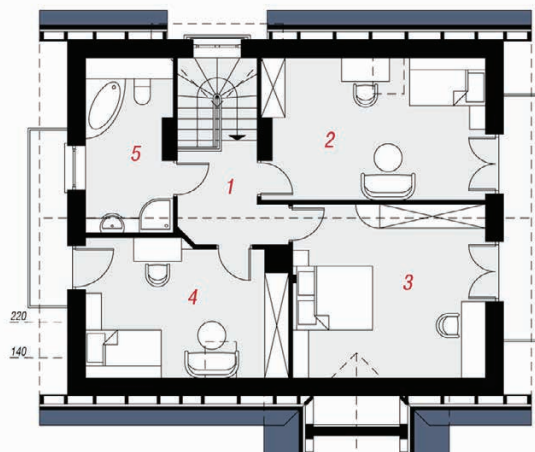
elewacja boczna

elewacja ogrodowa

PARTER



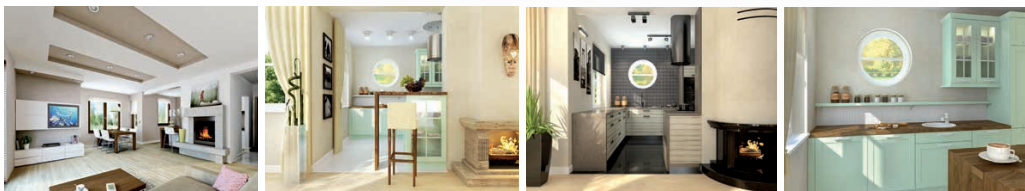
PODDASZE



Opis pomieszczeń:

Parter (m ²)	71,74	(74,91)
1. Wiatrołap	4,50	
2. Hol	7,35	
3. Kuchnia	8,77	
4. Salon	24,56	
5. Pokój	11,64	
6. Łazienka	3,12	
7. Spiżarnia	0,68	(3,85)
8. Schody	4,41	
9. Kotłownia	6,71	

Poddasze (m ²)	54,81	(71,17)
1. Hol	5,60	(5,60)
2. Pokój	14,19	(19,38)
3. Pokój	16,19	(20,64)
4. Pokój	11,78	(16,49)
5. Łazienka	7,05	(9,06)



Zobacz dostępne wersje oraz projekty dodatkowych instalacji do projektu na www.archon.pl