

Dom w truskawkach 2 ver.2

Dom jednorodzinny z poddaszem użytkowym
6 pokoi, 1 kuchnia, 2 łazienki, spiżarka, kotłownia,
garderoby

powierzchnia domu: 128,38 m²
(bez kotłowni)

powierzchnia kotłowni: 5,05 m²

powierzchnia zabudowy: 104,39 m²

powierzchnia podłóg: 146,51 m²

kubatura: 719,84 m³

wysokość budynku: 8,85 m

powierzchnia dachu: 179,70 m²

min. wymiary działki: 19,32 x 18,62 m

po adaptacji*: 18,62 x 16,92 m

(Likwidacja wykusa w salonie i w łazience na poddaszu.)

Technologia i konstrukcja

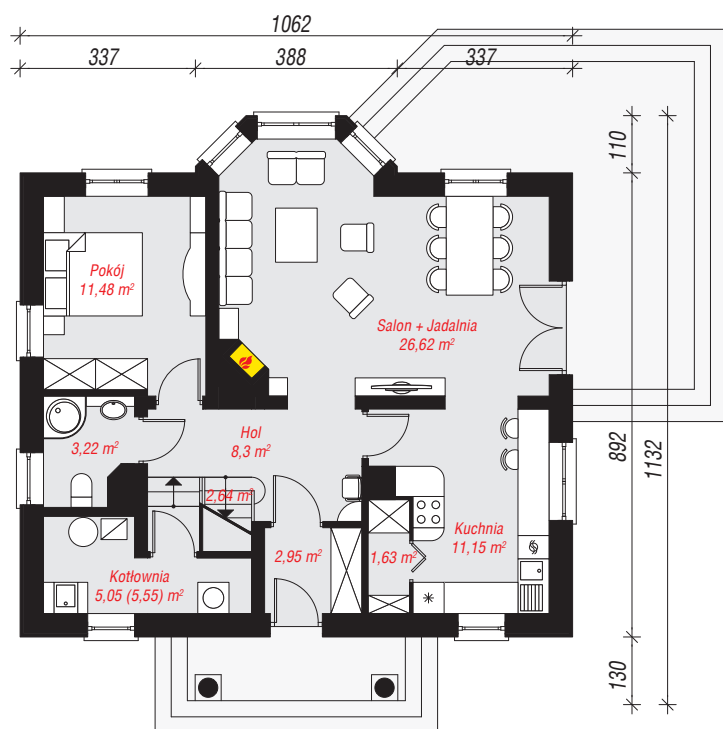
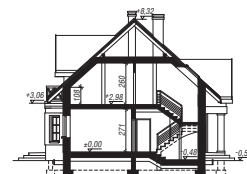
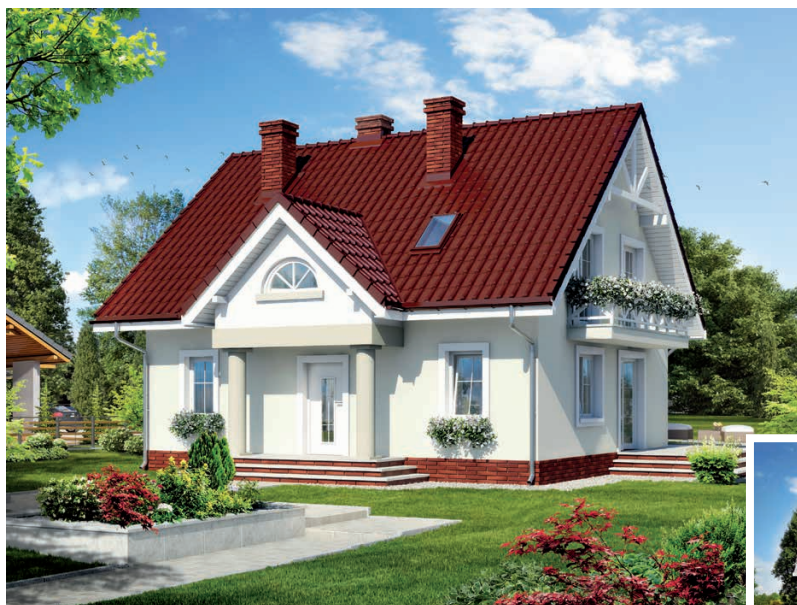
ściany: pustak ceramiczny Porotherm 25 cm, stropian

Termo Organika 20 cm, tynk; **strop:** płyta żelbetowa;

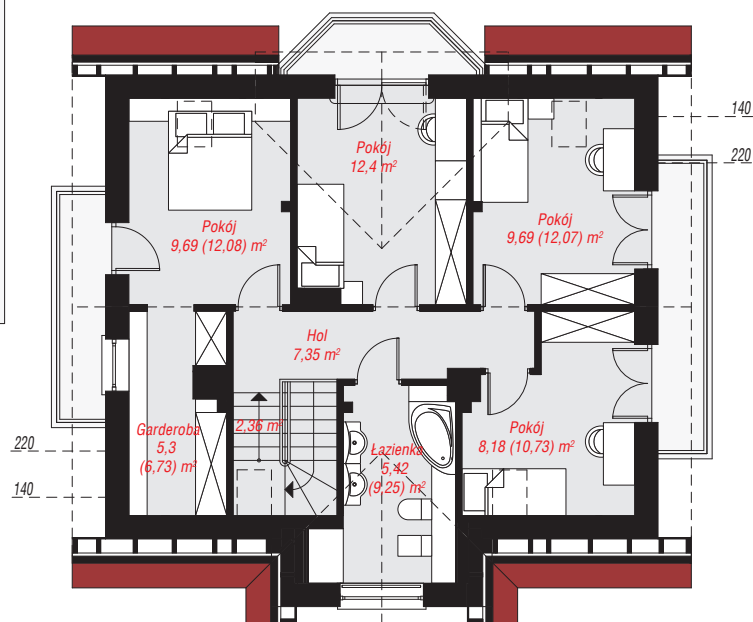
ścianka kolankowa: 108 cm; **dach:** dwuspadowy,

nachylenie 42 st., więźba drewniana, dachówka

ceramiczna, okno dachowe 3; **kocioł:** gazowy



PARTER: 73,04 (73,54) m²



PODDASZE: 60,39 (72,97) m²



Do projektu możesz wprowadzić zmiany,
na które wyrazimy bezpłatną zgodę.

Zobacz dostępne wersje projektu,
wizualizacje wnętrz i zdjęcia z realizacji
na www.archon.pl