

Dom jednorodzinny parterowy
3 pokoje, 1 kuchnia, 1 łazienka, kotłownia

powierzchnia domu: 73,60 m²
(bez kotłowni)

powierzchnia kotłowni: 3,10 m²

powierzchnia zabudowy: 103,99 m²

powierzchnia podłóg: 76,70 m²

kubatura: 496,45 m³

wysokość budynku: 6,33 m

powierzchnia dachu: 172,00 m²

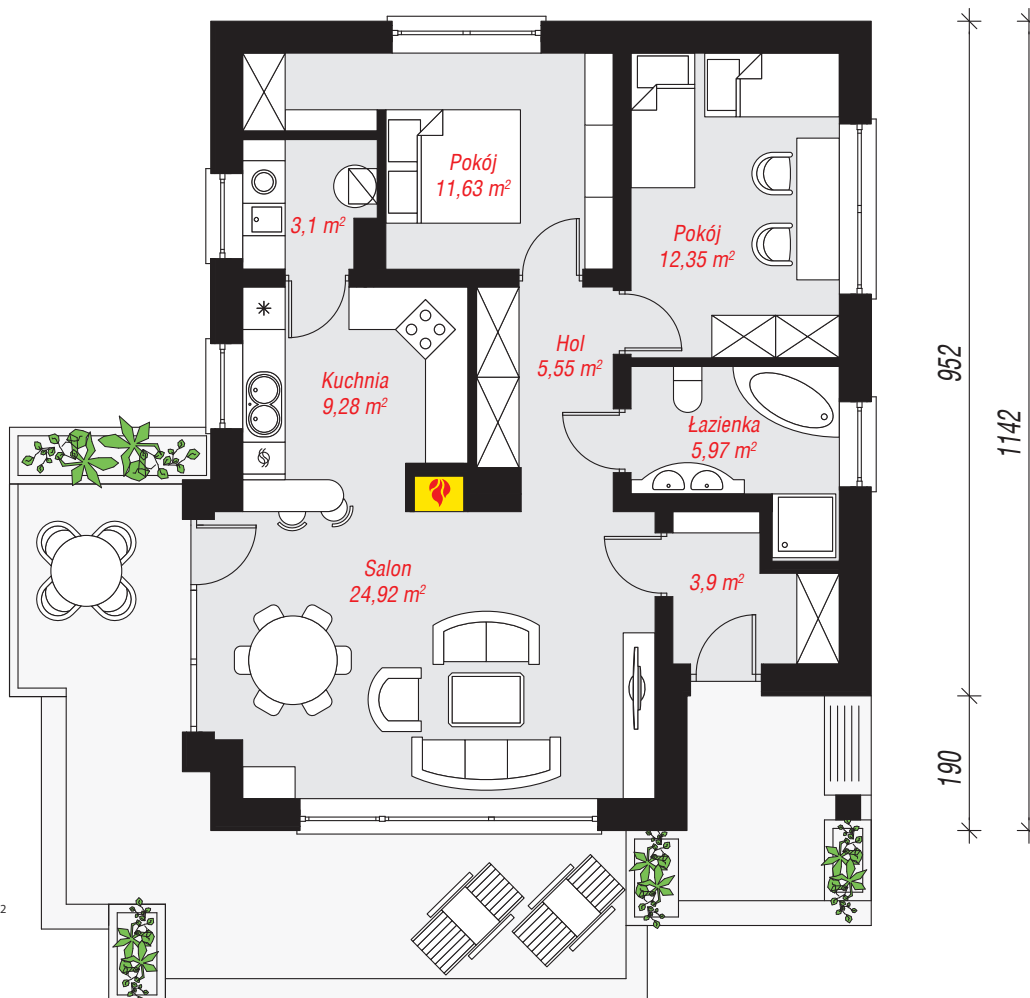
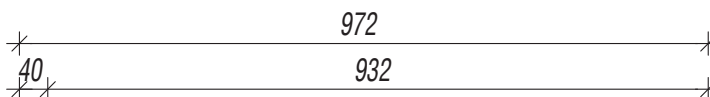
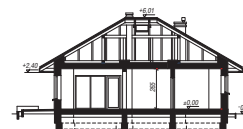
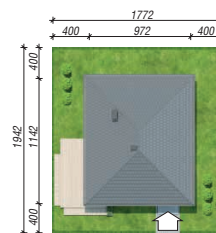
min. wymiary działki: 19,42 x 17,72 m

po adaptacji*: 16,32 x 19,42 m

(Likwidacja wykusza, zmiana lokalizacji okna w pokoju na tylną elewację, likwidacja okna w łazience.)

Technologia i konstrukcja

ściany: pustak ceramiczny Porotherm 25 cm, styropian Termo Organika 20 cm, tynk; **strop:** drewniany; **dach:** czterospadowy, nachylenie 30 st., więźba drewniana, dachówka ceramiczna; **kocioł:** gazowy



PARTER: 76,70 (0,00) m²

Do projektu możesz wprowadzić zmiany, na które wyrazimy bezpłatną zgodę.

Zobacz dostępne wersje projektu, wizualizacje wnętrz i zdjęcia z realizacji na www.archon.pl

