



# Dom w rododendronach 6 (W) ver.2

PEŁNOBRANŻOWE ODBICIE LUSTRZANE 4 m<sup>2</sup>

122,69 m<sup>2</sup>

Dom jednorodzinny  
5 pokoi, kuchnia, 2 łazienki, kotłownia, garderoby

min. wymiary działki: 19,02 x 17,12 m  
po adaptacji:\* 17,12 x 17,12 m

\*Likwidacja wykusza oraz okien w kotłowni i łazience na poddaszu.

powierzchnia podłóg: (138,91) m<sup>2</sup>  
powierzchnia zabudowy: 95,36 m<sup>2</sup>  
powierzchnia dachu: 164,80 m<sup>2</sup>  
kubatura: 635,15 m<sup>3</sup>  
wysokość budynku: 8,35 m  
wysokość kondygnacji: 2,67 m

## Technologia i konstrukcja

**ściany zewn.:** pustak ceramiczny Porotherm 25 cm + styropian Termo Organika 20 cm + tynk; **strop:** płyta żelbetowa; **schody:** żelbetowe, zabiegowe ze spocznikiem; **dach:** dwuspadowy, nachylenie 40 st., więźba drewniana, dachówka ceramiczna; **kocioł:** gazowy

Do tego projektu możesz wprowadzić zmiany, na które wyrazimy bezpłatną zgodę. Więcej na [www.archon.pl](http://www.archon.pl)

Dodatkowe informacje oraz zdjęcia z realizacji na [www.archon.pl](http://www.archon.pl)



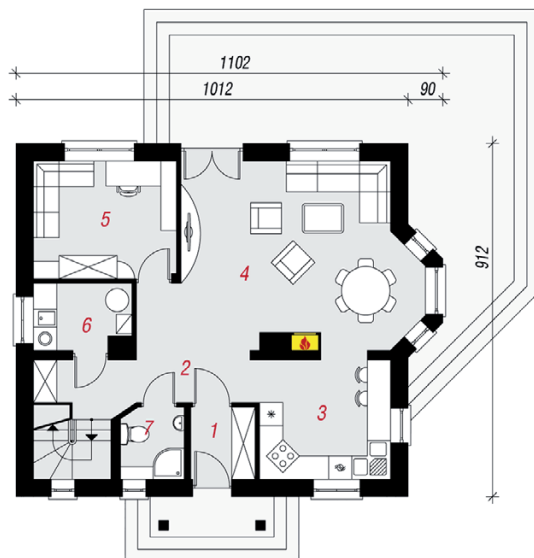
elevacja wejściowa

elevacja boczna

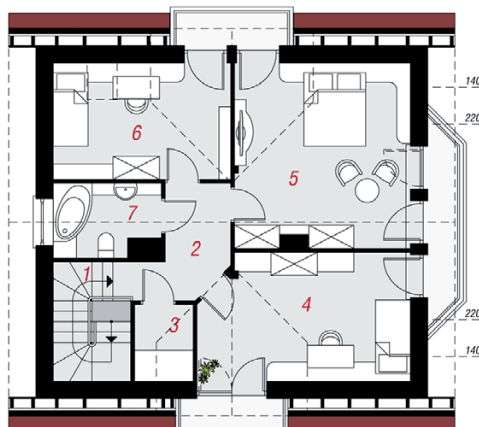
elevacja boczna

elevacja ogrodowa

PARTER



PODDASZE



Stylizacja



## Opis pomieszczeń:

Parter (m <sup>2</sup> )	68,53
1. Wiatrołap	2,98
2. Hol	6,87
3. Kuchnia	10,25
4. Salon + Jadalnia	30,51
5. Gabinet	11,00
6. Kotłownia	4,04
7. Łazienka	2,88

Poddasze (m <sup>2</sup> )	58,20	(70,38)
1. Schody	5,04	(5,04)
2. Hol	5,91	(5,91)
3. Garderoba	1,46	(2,86)
4. Pokój	13,49	(17,19)
5. Pokój	17,62	(21,16)
6. Pokój	9,90	(13,44)
7. Łazienka	4,78	(4,78)

Zobacz dostępne wersje oraz projekty dodatkowych instalacji do projektu na [www.archon.pl](http://www.archon.pl)