



# Dom w poziomkach 3 ver.2

87,39 m<sup>2</sup> + kotłownia 3,23 m<sup>2</sup>

Dom jednorodzinny  
5 pokoi, kuchnia, 2 łazienki, kotłownia

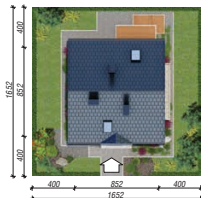
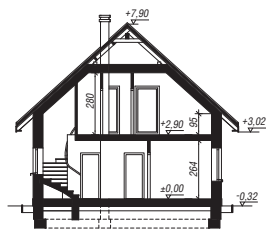
min. wymiary działki: 16,52 x 16,52 m

powierzchnia podłóg: (102,56) m<sup>2</sup>  
powierzchnia zabudowy: 73,27 m<sup>2</sup>  
powierzchnia dachu: 133,20 m<sup>2</sup>  
kubatura: 465,10 m<sup>3</sup>  
wysokość budynku: 8,22 m  
wysokość kondygnacji: 2,64 m

## Technologia i konstrukcja

ściany zewn.: pustak ceramiczny Porotherm 25 cm + styropian Termo Organika 20 cm + tynk; **strop:** płyta żelbetowa; **schody:** żelbetowe, zabiegowe; **dach:** dwuspadowy, nachylenie 42 st., więźba drewniana, dachówka ceramiczna; **kocioł:** gazowy

Do tego projektu możesz wprowadzić zmiany, na które wyrazimy bezpłatną zgodę. Więcej na [www.archon.pl](http://www.archon.pl)



Dodatkowe informacje oraz zdjęcia z realizacji na [www.archon.pl](http://www.archon.pl)



elevacja wejściowa



elevacja boczna



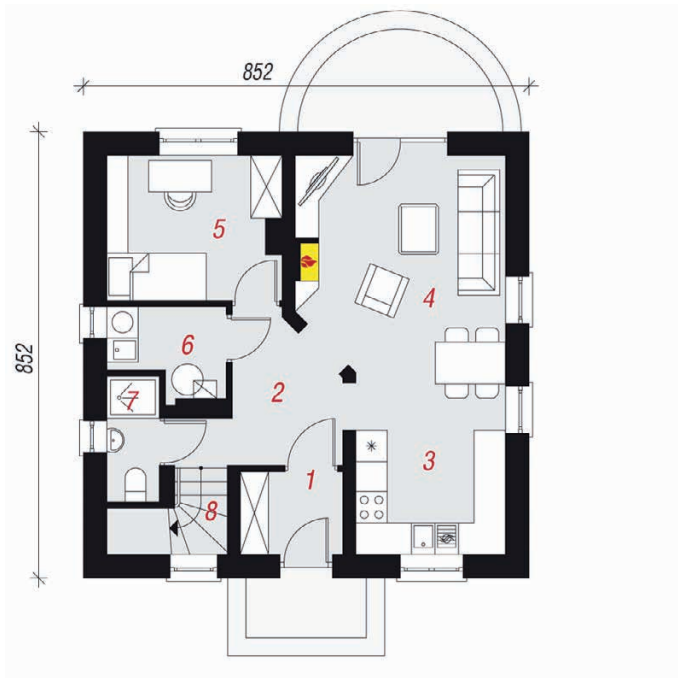
elevacja boczna



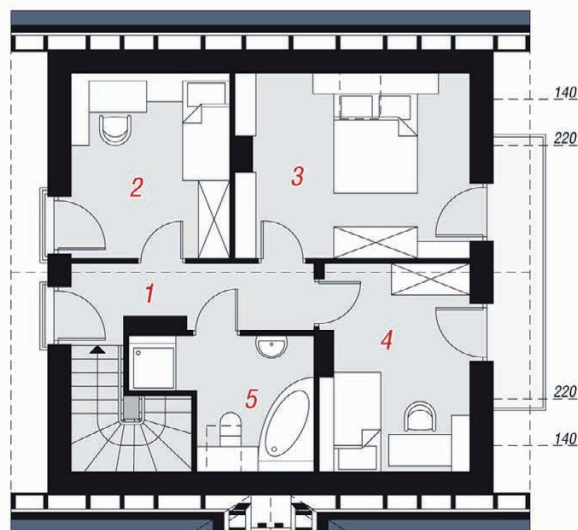
elevacja ogrodowa



PARTER



PODDASZE



## Opis pomieszczeń:

Parter (m <sup>2</sup> )	52,84	(53,28)
1. Wiatrołap	2,96	
2. Hol	6,36	
3. Kuchnia	6,63	
4. Salon + Jadalnia	18,85	
5. Pokój	8,80	
6. Kotłownia	3,23	
7. Łazienka	1,83	(2,27)
8. Schody	4,18	

Poddasze (m <sup>2</sup> )	37,78	(49,28)
1. Korytarz	5,65	(5,65)
2. Pokój	7,70	(10,47)
3. Pokój	11,25	(15,32)
4. Pokój	8,27	(10,90)
5. Łazienka	4,91	(6,94)

Zobacz dostępne wersje oraz projekty dodatkowych instalacji do projektu na [www.archon.pl](http://www.archon.pl)

