

# Dom w poziomkach 4 ver.2

PEŁNOBRANŻOWE ODBICIE LUSTRZANE

**archon**  
PROJEKTY DOMÓW

Dom jednorodzinny z poddaszem użytkowym  
5 pokoi, 1 kuchnia, 2 łazienki, kotłownia,  
garderoby, garaż

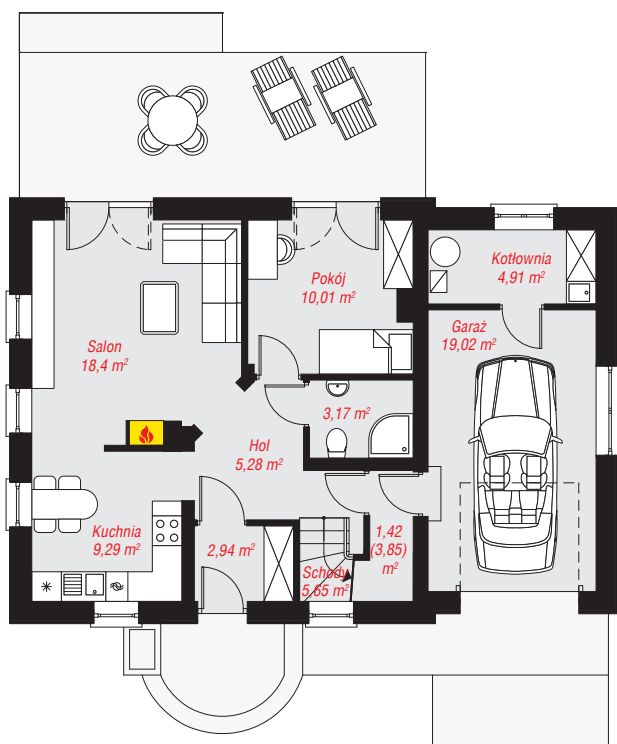
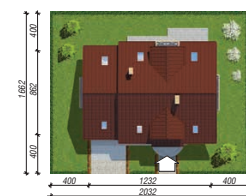
**powierzchnia domu:** 112,40 m<sup>2</sup>  
(bez kotłowni, garażu)

**powierzchnia garażu:** 19,02 m<sup>2</sup>  
**powierzchnia kotłowni:** 4,91 m<sup>2</sup>

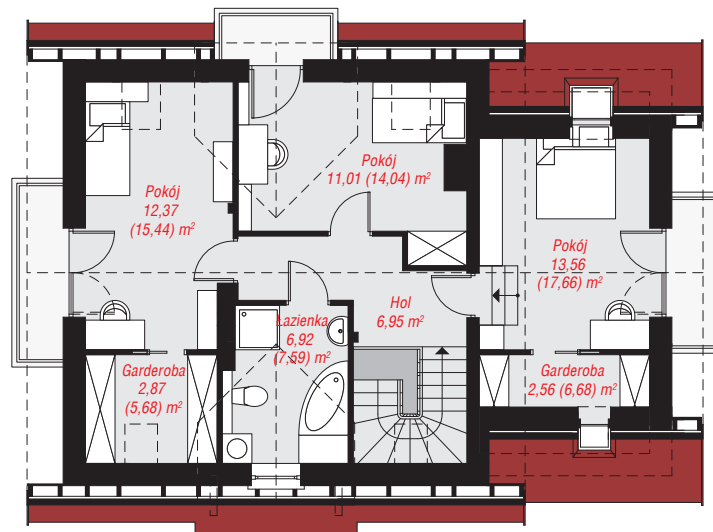
**powierzchnia zabudowy:** 105,56 m<sup>2</sup>  
**powierzchnia podłóg:** 156,56 m<sup>2</sup>  
**kubatura:** 641,15 m<sup>3</sup>  
**wysokość budynku:** 8,02 m  
**powierzchnia dachu:** 196,00 m<sup>2</sup>  
**min. wymiary działki:** 16,62 x 20,32 m

## Technologia i konstrukcja

**ściany:** pustak ceramiczny Porotherm 25 cm, styropian Termo Organika 20 cm, tynk; **strop:** płyta żelbetowa;  
**ścianka kolankowa:** 65 cm; **dach:** dwuspadowy, nachylenie 42 st., więźba drewniana, dachówka ceramiczna, okno dachowe 3; **kocioł:** gazowy, możliwość zamiany na paliwo stałe po adaptacji (pow. kotłowni do 6m<sup>2</sup>)



PARTER: 80,09 (82,52) m<sup>2</sup>



PODDASZE: 56,24 (74,04) m<sup>2</sup>



Do projektu możesz wprowadzić zmiany,  
na które wyrazimy bezpłatną zgodę.

Zobacz dostępne wersje projektu,  
wizualizacje wnętrz i zdjęcia z realizacji  
na [www.archon.pl](http://www.archon.pl)