



Dom w werbenach 7 ver.2

129,37 m² + kotłownia 3,63 m²
+ garaż 18,58 m²

Dom jednorodzinny
6 pokoi, kuchnia, spiżarnia, 2 łazienki, kotłownia, garderoby

min. wymiary działki: 22,62 x 16,12 m
po adaptacji:* 21,62 x 16,12 m

*Likwidacja okna w garażu oraz pokoju nad nim, doprojektowanie okien pościelowych.

powierzchnia podłóg: (169,84) m²
powierzchnia zabudowy: 115,07 m²
powierzchnia dachu: 212,50 m²
kubatura: 756,52 m³
wysokość budynku: 8,50 m
wysokość kondygnacji: 2,69 m

Technologia i konstrukcja

ściany zewn.: pustak ceramiczny Porotherm 25 cm + styropian Termo Organika 20 cm + tynk; strop: płyta żelbetowa; schody: żelbetowe, zabiegowe ze spocznikiem; dach: dwuspadowy, nachylenie 42 st., więźba drewniana, dachówka ceramiczna; kocioł: gazowy; brama garażowa: HÖRMANN

Do tego projektu możesz wprowadzić zmiany, na które wyrazimy bezpłatną zgodę. Więcej na www.archon.pl



Dodatkowe informacje oraz zdjęcia z realizacji na www.archon.pl



elewacja wejściowa



elewacja boczna



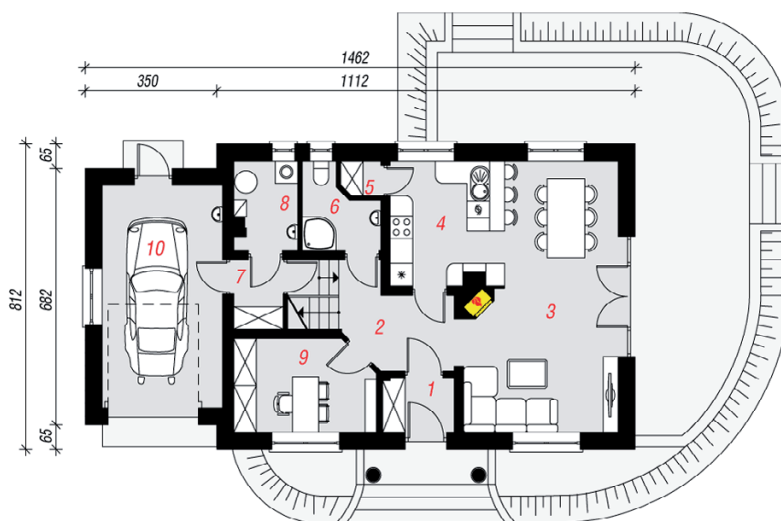
elewacja boczna



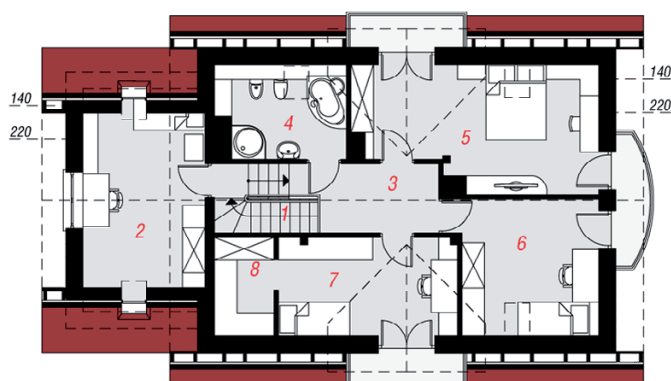
elewacja ogrodowa



PARTER



PODDASZE



Opis pomieszczeń:

Parter (m ²)	82,75	(83,31)
1. Wiatrołap	2,61	
2. Hol	7,60	
3. Salon + Jadalnia	25,60	
4. Kuchnia	9,70	
5. Spiżarnia	0,88	
6. Łazienka	3,64	
7. Korytarz	1,73	(2,29)
8. Kotłownia	3,63	
9. Pokój	8,78	
10. Garaż	18,58	

Poddasze (m ²)	68,83	(86,53)
1. Schody	4,22	
2. Pokój	13,52	(18,87)
3. Hol	6,43	
4. Łazienka	5,28	(8,10)
5. Pokój	16,04	(19,46)
6. Pokój	10,46	(13,39)
7. Pokój	10,16	(12,09)
8. Garderoba	2,72	(3,97)

Stylizacja

