

Dom w zefirantach (G2) ver.2

Dom jednorodzinny z poddaszem użytkowym
6 pokoi, 1 kuchnia, 2 łazienki, kotłownia, pralnia,
garaż, strych

powierzchnia domu: 173,23 m²
(bez kotłowni, garażu)

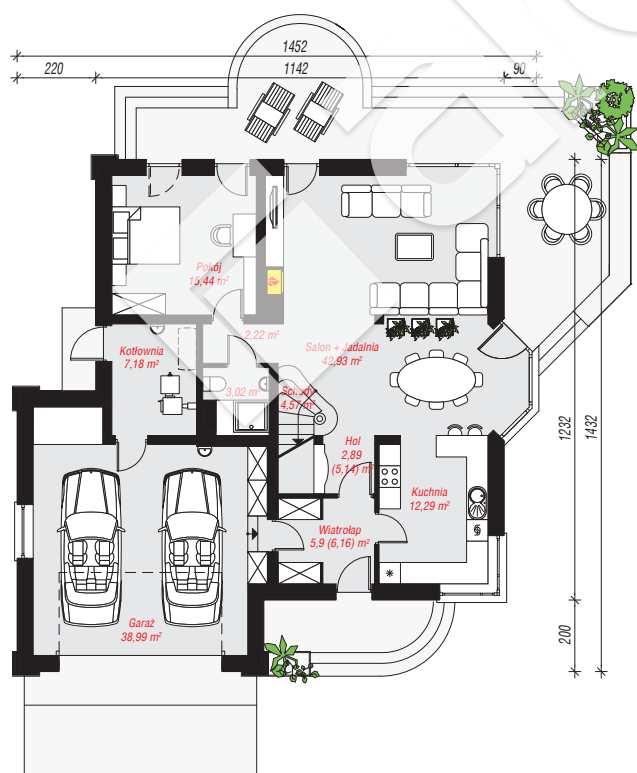
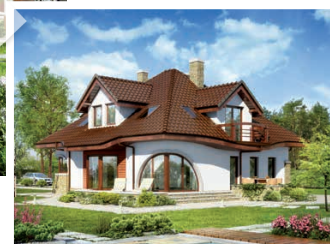
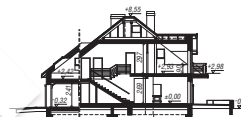
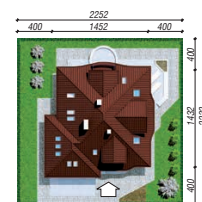
powierzchnia garażu: 38,99 m²
powierzchnia strychu: 0,88 m²
powierzchnia kotłowni: 7,18 m²

powierzchnia zabudowy: 170,83 m²
powierzchnia podłóg: 267,42 m²
kubatura: 1 031,50 m³
wysokość budynku: 9,02 m
powierzchnia dachu: 290,40 m²

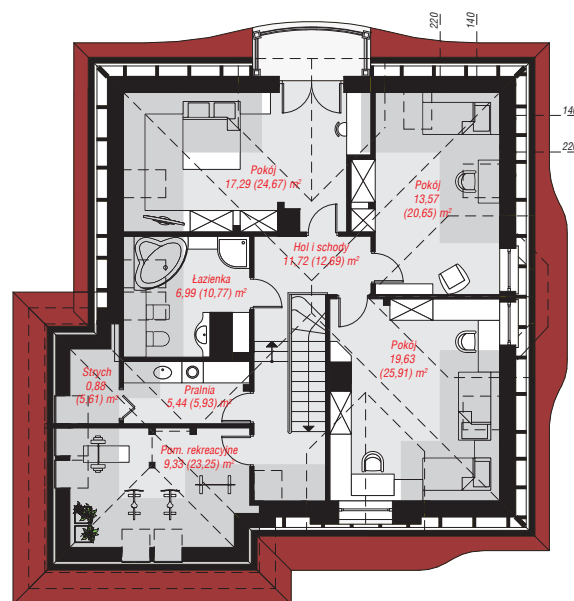
min. wymiary działki: 22,32 x 22,52 m
po adaptacji*: 20,62 x 22,32 m
(Likwidacja okna w garażu i wykusza w jadalni.)

Technologia i konstrukcja

ściany: pustak ceramiczny Porotherm 25 cm, styropian Termo Organika 20 cm, tynk; **strop:** płyta żelbetowa;
ścianka kolankowa: 90 cm; **dach:** czterospadowy, nachylenie 38 st., więźba drewniana, dachówka ceramiczna, okno dachowe 4; **kocioł:** na paliwo stałe + alternatywnie gazowy



PARTER: 135,43 (137,94) m²



PODDASZE: 84,85 (129,48) m²



Do projektu możesz wprowadzić zmiany,
na które wyrazimy bezpłatną zgodę.

Zobacz dostępne wersje projektu,
wizualizacje wnętrz i zdjęcia z realizacji
na www.archon.pl