

Dom w złoci ver.2

PEŁNOBRANŻOWE ODBICIE LUSTRZANE

Dom jednorodzinny z poddaszem użytkowym
5 pokoi, 1 kuchnia, 2 łazienki, kotłownia, pralnia,
garderoby, pomieszczenie gospodarcze, garaż

powierzchnia domu: 122,67 m²
(bez kotłowni, garażu)

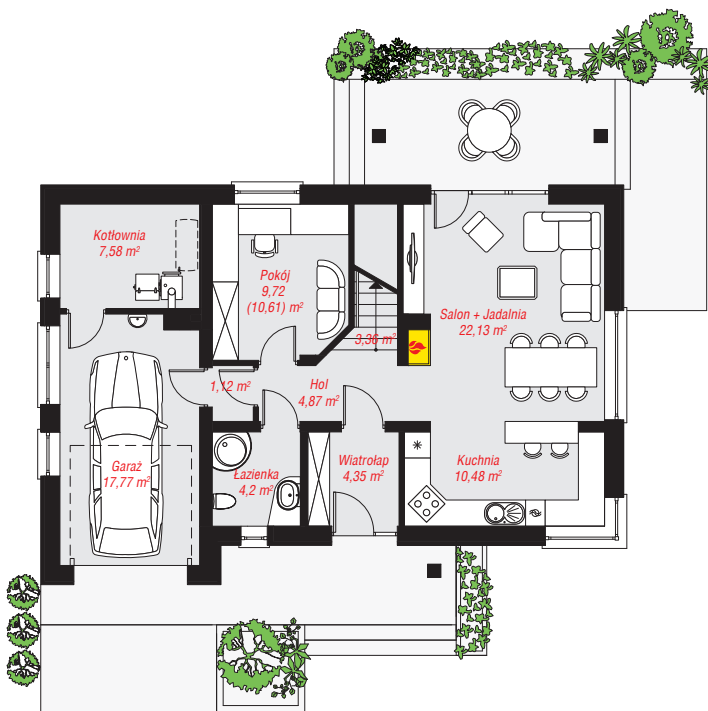
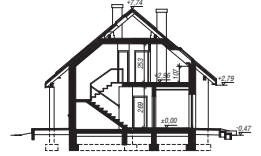
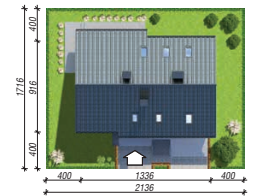
powierzchnia garażu: 17,77 m²
powierzchnia kotłowni: 7,58 m²

powierzchnia zabudowy: 114,97 m²
powierzchnia podłóg: 170,63 m²
kubatura: 731,71 m³
wysokość budynku: 8,21 m
powierzchnia dachu: 205,00 m²

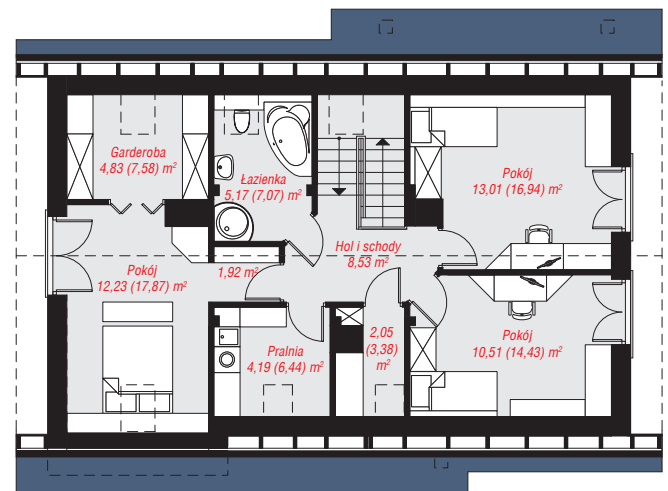
min. wymiary działki: 17,16 x 21,36 m
po adaptacji*: 20,36 x 17,16 m
(Likwidacja okien w ścianie bocznej garażu,
doprojektowanie okien dachowych.)

Technologia i konstrukcja

ściany: bloczek z betonu komórkowego YTONG 24 cm,
styropian Termo Organika 20 cm, tynk; **strop:** płyta
żelbetowa; **ścianka kolankowa:** 107 cm; **dach:**
dwuspadowy, nachylenie 40 st., więźba drewniana,
dachówka ceramiczna, okno dachowe 4; **kocioł:** na
paliwo stałe + alternatywnie gazowy



PARTER: 85,58 (86,47) m²



PODDASZE: 62,44 (84,16) m²



Do projektu możesz wprowadzić zmiany,
na które wyrazimy bezpłatną zgodę.

Zobacz dostępne wersje projektu,
wizualizacje wnętrz i zdjęcia z realizacji
na www.archon.pl