



# Dom w rododendronach 14 ver.2

129,40 m<sup>2</sup> + kotłownia 7,69 m<sup>2</sup>  
+ garaż 18,25 m<sup>2</sup>

Dom jednorodzinny  
6 pokoi, kuchnia, 2 łazienki, kotłownia, pralnia

min. wymiary działki: 21,12 x 17,82 m  
po adaptacji:\* 19,72 x 17,82 m

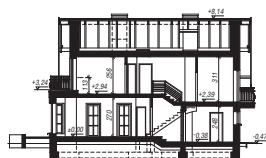
\*Likwidacja wykusza.

powierzchnia podłóg: (168,23) m<sup>2</sup>  
powierzchnia zabudowy: 114,46 m<sup>2</sup>  
powierzchnia dachu: 190,90 m<sup>2</sup>  
kubatura: 767,11 m<sup>3</sup>  
wysokość budynku: 8,61 m  
wysokość kondygnacji: 2,70 m

EU<sub>co</sub> = 35 [kWh/(m<sup>2</sup>·rok)]  
EP(paliwo stałe) = 83 EP(gaz) = 89

EP(pellet) = 26

Zgodny z NOWYMI PRZEPISAMI 2017 r.



■ Dodatkowe informacje oraz zdjęcia z realizacji na [www.archon.pl](http://www.archon.pl)



elevacja wejściowa



elevacja boczna



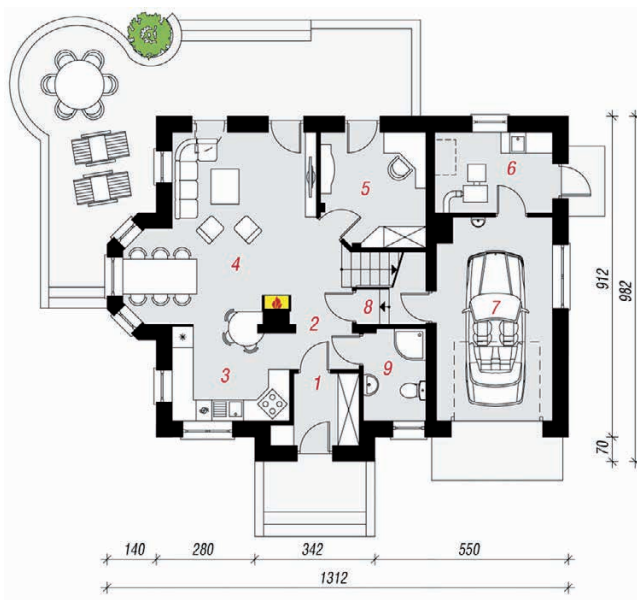
elevacja ogrodowa



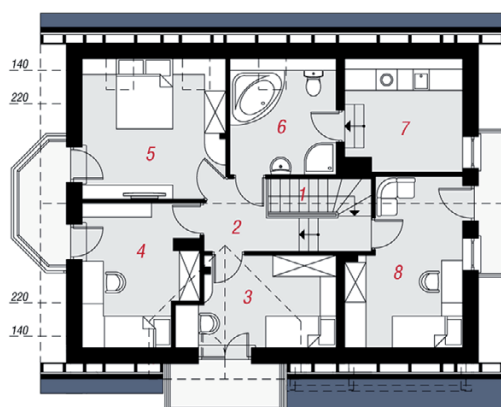
elevacja boczna



PARTER



PODDASZE



Stylizacja



## Technologia i konstrukcja

ściany zewn.: pustak ceramiczny Porotherm 25 cm + styropian Termo Organika 20 cm + tynk; strop: płyta żelbetowa; schody: żelbetowe, zabezpieczone ze spocznikiem; dach: dwuspadowy, nachylenie 40 st., więźba drewniana, dachówka ceramiczna; kocioł: na paliwo stałe + alternatywnie gazowy; brama garażowa: HÖRMANN

Do tego projektu możesz wprowadzić zmiany, na które wyrazimy bezpłatną zgodę. Więcej na [www.archon.pl](http://www.archon.pl)

## Opis pomieszczeń:

Parter (m <sup>2</sup> )	84,30	(86,35)
1. Wiatrołap	4,02	
2. Hol	4,57	
3. Kuchnia	8,75	
4. Salon + Jadalnia	25,21	
5. Pokój	9,15	
6. Kotłownia	7,69	
7. Garaż	18,25	(18,44)
8. Korytarz	2,20	(4,06)
9. Łazienka	4,46	

Poddasze (m <sup>2</sup> )	71,04	(81,88)
1. Schody	5,46	(5,46)
2. Hol	4,23	(4,23)
3. Pokój	9,18	(10,54)
4. Pokój	10,09	(12,05)
5. Pokój	12,54	(15,72)
6. Łazienka	7,34	(9,68)
7. Pralnia	9,21	(10,21)
8. Pokój	12,99	(13,99)

Zobacz dostępne wersje oraz projekty dodatkowych instalacji do projektu na [www.archon.pl](http://www.archon.pl)