

Dom w amarylisach 3 ver.2

Dom jednorodzinny z poddaszem użytkowym
5 pokoi, 1 kuchnia, 2 łazienki, kotłownia,
garderoby, garaż

powierzchnia domu: 111,39 m²
(bez kotłowni, garażu)

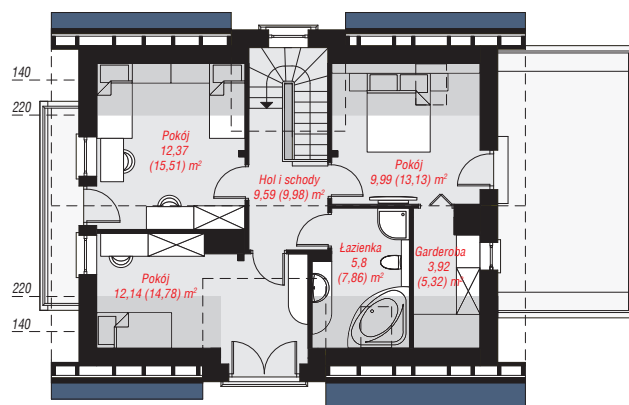
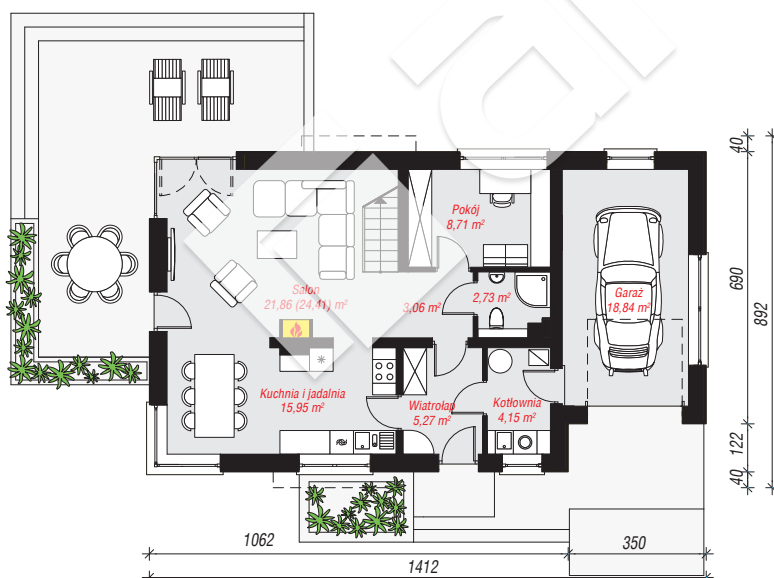
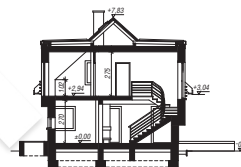
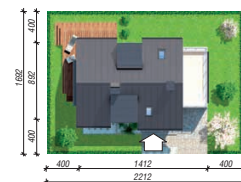
powierzchnia garażu: 18,84 m²
powierzchnia kotłowni: 4,15 m²

powierzchnia zabudowy: 113,72 m²
powierzchnia podłóg: 149,70 m²
kubatura: 701,30 m³
wysokość budynku: 8,30 m
powierzchnia dachu: 150,81 m²

min. wymiary działki: 16,92 x 22,12 m
po adaptacji*: 21,12 x 16,92 m
(Likwidacja okna w garażu.)

Technologia i konstrukcja

ściany: pustak ceramiczny Porotherm 25 cm, styropian Termo Organika 20 cm, tynk; **strop:** płyta żelbetowa;
ścianka kolankowa: 102 cm; **dach:** dwuspadowy, nachylenie 42 st., więźba drewniana, blacha, okno dachowe 3; **kocioł:** gazowy



Do projektu możesz wprowadzić zmiany,
na które wyrazimy bezpłatną zgodę.

Zobacz dostępne wersje projektu,
wizualizacje wnętrz i zdjęcia z realizacji
na www.archon.pl