



Dom w borówkach 2 ver.2

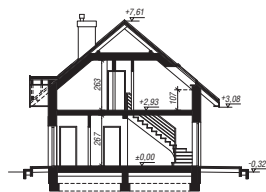
90,98 m² + kotłownia 3,30 m²
+ garaż 18,24 m²

Dom jednorodzinny
4 pokoje, kuchnia, 2 łazienki, kotłownia,
garderoby, pomieszczenie gospodarcze

min. wymiary działki: 18,92 x 16,02 m
po adaptacji:* 17,92 x 16,02 m

*Likwidacja okna oraz drzwi balkonowych na ścianie bocznej, doprojektowanie okien pościelowych.

powierzchnia podłóg: (130,17) m²
powierzchnia zabudowy: 88,34 m²
kubatura: 547,99 m³
wysokość budynku: 7,93 m
wysokość kondygnacji: 2,67 m



■ Dodatkowe informacje oraz zdjęcia z realizacji na www.archon.pl



elevacja wejściowa

elevacja boczna

elevacja boczna

elevacja ogrodowa

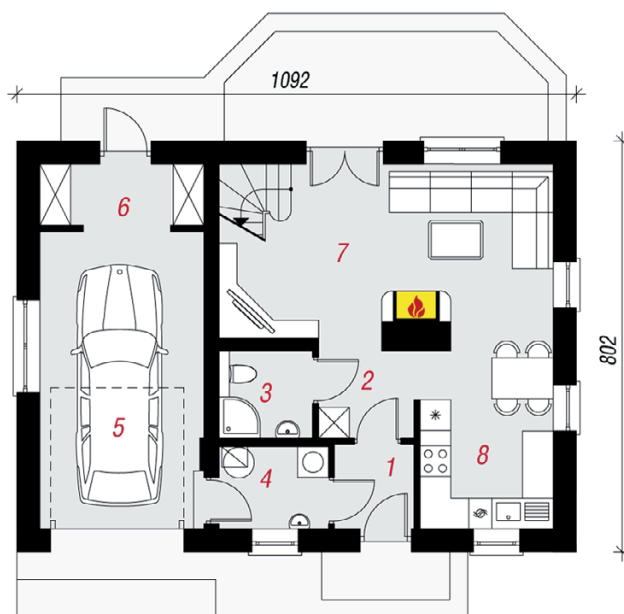


Technologia i konstrukcja

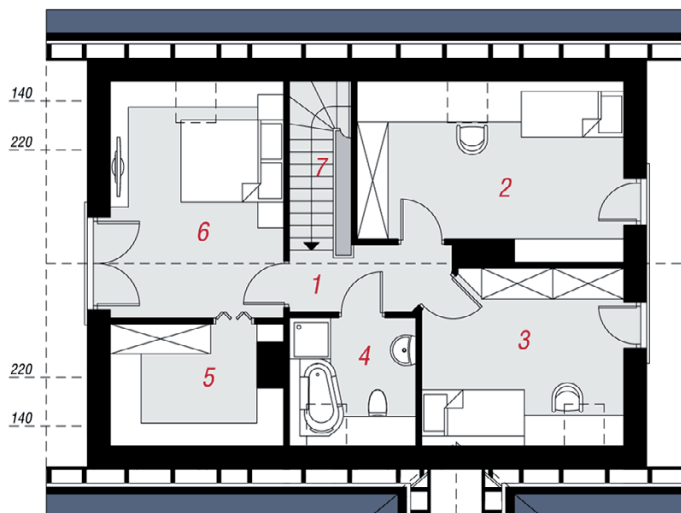
ściany zewn.: pustak ceramiczny Porotherm 25 cm + styropian Termo Organika 20 cm + tynk;
strop: płyta żelbetowa; schody: drewniane, jednobiegowe; dach: dwuspadowy, nachylenie 40 st., więźba drewniana, dachówka ceramiczna;
kocioł: gazowy; brama garażowa: HÖRMANN

Do tego projektu możesz wprowadzić zmiany, na które wyrazimy bezpłatną zgodę. Więcej na www.archon.pl

PARTER



PODDASZE



Opis pomieszczeń:

Parter (m²) 62,49 (64,68)

1. Wiatrołap	2,46	
2. Hol	3,06	
3. Łazienka	2,99	
4. Kotłownia	3,30	
5. Garaż	18,24	
6. Pom. gospodarcze	3,96	
7. Salon	19,64	(21,83)
8. Kuchnia	8,84	

Poddasze (m²) 50,03 (65,49)

1. Hol	3,55	(3,55)
2. Pokój	12,31	(16,71)
3. Pokój	9,79	(13,12)
4. Łazienka	3,93	(6,00)
5. Garderoba	4,59	(7,39)
6. Pokój	12,52	(15,38)
7. Schody	3,34	(3,34)

Zobacz dostępne wersje oraz projekty dodatkowych instalacji do projektu na www.archon.pl