



Dom w majeranku ver.2

138,96 m² + kotłownia 6,01 m²

Dom jednorodzinny
5 pokoi, kuchnia, spiżarnia, 2 łazienki, kotłownia, garderoby

min. wymiary działki: 21,12 x 17,62 m
po adaptacji:* 21,12 x 15,06 m

*Likwidacja wykusa w kuchni, likwidacja okien w ścianie tylnej oraz okien dachowych na tylnej połaci.

powierzchnia podłóg: (163,31) m²
powierzchnia zabudowy: 116,84 m²
kubatura: 744,40 m³
wysokość budynku: 8,51 m
wysokość kondygnacji: 2,68 m

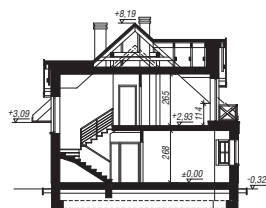
EP(gaz) = 82 EU_{CO} = 41 [kWh/(m²·rok)]

Zgodny z NOWYMI PRZEPISAMI 2017 r.

Technologia i konstrukcja

ściany zewn.: pustak ceramiczny Porotherm 25 cm + styropian Termo Organika 20 cm + tynk; **strop:** płyta żelbetowa; **schody:** żelbetowe, zabezpieczone ze spocznikiem; **dach:** czterospadowy, nachylenie 42 st., więźba drewniana, dachówka ceramiczna; **kocioł:** gazowy, możliwość zamiany na paliwo stałe po adaptacji

Do tego projektu możesz wprowadzić zmiany, na które wyrazimy bezpłatną zgodę. Więcej na www.archon.pl



Dodatkowe informacje oraz zdjęcia z realizacji na www.archon.pl



elevacja wejściowa



elevacja boczna



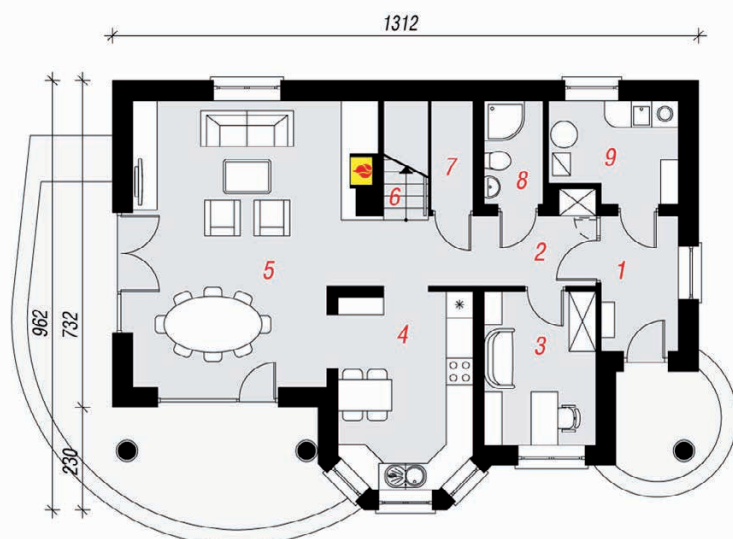
elevacja ogrodowa



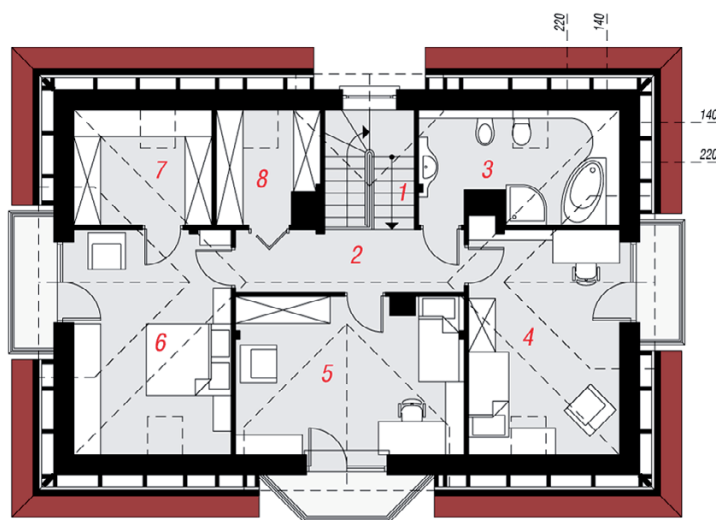
elevacja boczna



PARTER



PODDASZE



Opis pomieszczeń:

Parter (m ²)	77,66	(78,60)
1. Wiatrołap	5,07	
2. Hol	7,59	
3. Gabinet	8,39	
4. Kuchnia	12,43	
5. Salon	31,45	
6. Schody	2,55	
7. Spiżarnia	1,24	(2,18)
8. Łazienka	2,93	
9. Kotłownia	6,01	
Poddasze (m ²)	67,31	(84,71)
1. Schody	2,52	(2,52)
2. Hol	6,93	(6,93)
3. Łazienka	6,24	(10,51)
4. Pokój	13,36	(16,85)
5. Pokój	16,20	(17,46)
6. Pokój	13,89	(17,38)
7. Garderoba	4,48	(7,75)
8. Garderoba	3,69	(5,31)

