

Dom w borówkach 3 ver.2

Dom jednorodzinny z poddaszem użytkowym
4 pokoje, 1 kuchnia, 1 łazienka, toaleta, kotłownia,
garderoby, garaż

powierzchnia domu: 93,86 m²
(bez kotłowni, garażu)

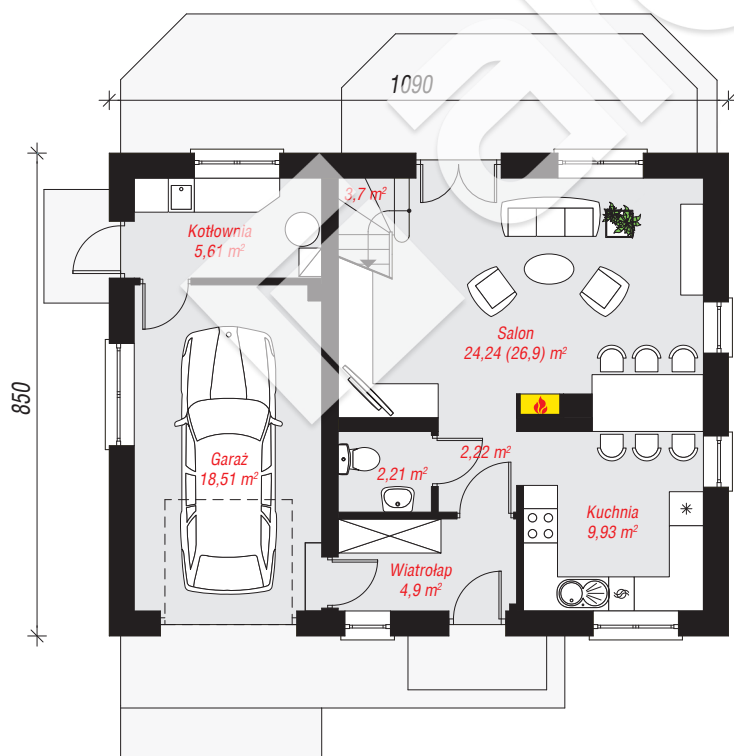
powierzchnia garażu: 18,51 m²
powierzchnia kotłowni: 5,61 m²

powierzchnia zabudowy: 93,43 m²
powierzchnia podłóg: 140,58 m²
kubatura: 563,82 m³
wysokość budynku: 7,83 m
powierzchnia dachu: 157,20 m²

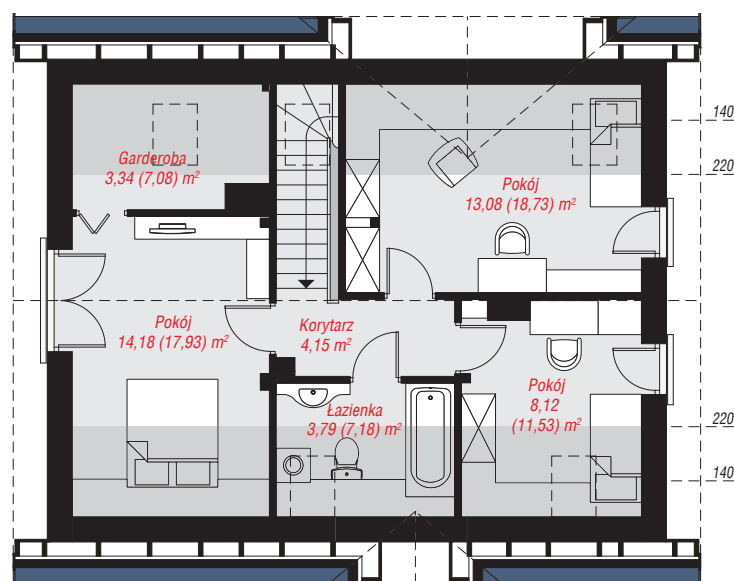
min. wymiary działki: 16,50 x 18,90 m
po adaptacji*: 17,90 x 16,50 m
(Likwidacja drzwi do kotłowni, likwidacja okna w garażu i
drzwi balkonowych w sypialni rodziców, doprojektowanie
okien dachowych.)

Technologia i konstrukcja

ściany: cegła wapienno-piaszczynowa SILKA 24 cm,
styropian Termo Organika 20 cm, tynk; **strop:** płyta
żelbetowa; **ścianka kolankowa:** 86 cm; **dach:**
dwuspadowy, nachylenie 40 st., więźba drewniana,
dachówka ceramiczna; **kocioł:** gazowy, możliwość
zamiany na paliwo stałe po adaptacji (pow. kotłowni do
6m²)



PARTER: 71,32 (73,98) m²



PODDASZE: 46,66 (66,60) m²



Do projektu możesz wprowadzić zmiany,
na które wyrazimy bezpłatną zgodę.

Zobacz dostępne wersje projektu,
wizualizacje wnętrz i zdjęcia z realizacji
na www.archon.pl