



## Dom w borówkach 3 ver.2

PEŁNOBRANŻOWE ODBICIE LUSTRZANE

93,86 m<sup>2</sup> + kotłownia 5,61 m<sup>2</sup>  
+ garaż 18,51 m<sup>2</sup>

Dom jednorodzinny  
4 pokoje, kuchnia, łazienka, WC, kotłownia,  
garderoby

min. wymiary działki: 18,90 x 16,50 m  
po adaptacji:\* 17,90 x 16,50 m

\*Likwidacja drzwi do kotłowni, likwidacja okna w garażu i  
drzwi balkonowych w sypialni rodziców, doprojektowanie  
okien dachowych.

powierzchnia podłóg: (140,58) m<sup>2</sup>  
powierzchnia zabudowy: 93,43 m<sup>2</sup>  
powierzchnia dachu: 157,20 m<sup>2</sup>  
kubatura: 563,82 m<sup>3</sup>  
wysokość budynku: 7,83 m  
wysokość kondygnacji: 2,61 m

Dodatkowe informacje oraz zdjęcia z realizacji na [www.archon.pl](http://www.archon.pl)



elevacja wejściowa



elevacja boczna



elevacja ogrodowa



elevacja boczna

EP = 81 EU<sub>co</sub> = 47 [kWh/(m<sup>2</sup>·rok)]

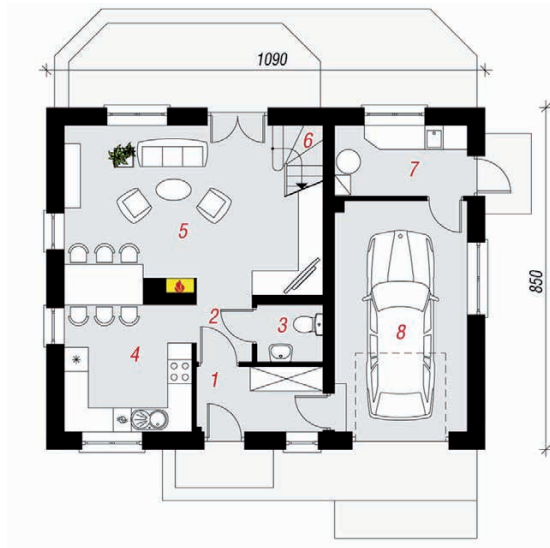
Projekt zgodny z NOWYMI  
Warunkami Technicznymi 2017 r.

### Technologia i konstrukcja

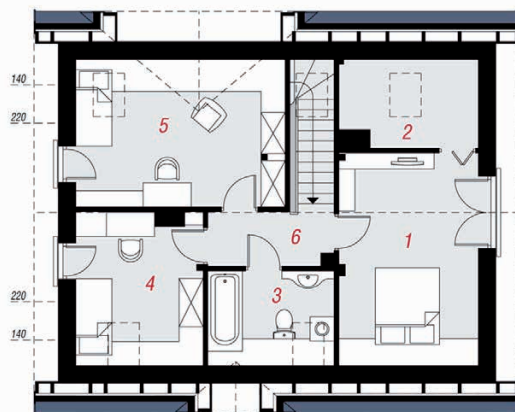
**ściany zewn.:** cegła wapienno-piaskowa SILKA  
24 cm + styropian Termo Organika 20 cm + tynk;  
**strop:** płyta żelbetowa; **schody:** drewniane,  
jednobiegowe; **dach:** dwuspadowy, nachylenie  
40 st., więźba drewniana, dachówka ceramiczna;  
**kocioł:** gazowy, możliwość zamiany na paliwo stałe  
po adaptacji; **brama garażowa:** HÖRMANN

Do tego projektu możesz wprowadzić zmiany, na które  
wyrazimy bezpłatną zgodę. Więcej na [www.archon.pl](http://www.archon.pl)

PARTER



PODDASZE



Stylizacja



### Opis pomieszczeń:

Parter (m <sup>2</sup> )	71,32	(73,98)
1. Wiatrołap	4,90	
2. Hol	2,22	
3. Toaleta	2,21	
4. Kuchnia	9,93	
5. Salon	24,24	(26,90)
6. Schody	3,70	
7. Kotłownia	5,61	
8. Garaż	18,51	

Poddasze (m <sup>2</sup> )	46,66	(66,60)
1. Pokój	14,18	(17,93)
2. Garderoba	3,34	(7,08)
3. Łazienka	3,79	(7,18)
4. Pokój	8,12	(11,53)
5. Pokój	13,08	(18,73)
6. Korytarz	4,15	(4,15)

Zobacz dostępne wersje oraz projekty  
dodatkowych instalacji do projektu  
na [www.archon.pl](http://www.archon.pl)