



Dom w wisteriach 2 ver.2

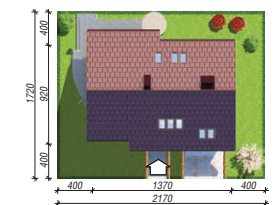
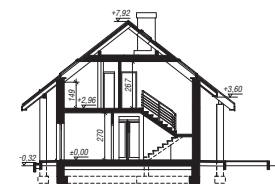
134,04 m² + kotłownia 7,06 m²
+ garaż 20,01 m²

Dom jednorodzinny
6 pokoi, kuchnia, 2 łazienki, kotłownia, garderoba

min. wymiary działki: 21,70 x 17,20 m
po adaptacji:* 20,70 x 17,20 m

*Likwidacja okien w ścianie bocznej od strony garażu,
doprojektowanie okien w pokoju nad garażem.

powierzchnia podłóg: (176,98) m²
powierzchnia zabudowy: 117,86 m²
powierzchnia dachu: 220,10 m²
kubatura: 767,17 m³
wysokość budynku: 8,24 m
wysokość kondygnacji: 2,66 m



Dodatkowe informacje oraz zdjęcia z realizacji na www.archon.pl



elevacja wejściowa

elevacja boczna

elevacja ogrodowa

elevacja boczna

EU_{co} = 36 [kWh/(m²·rok)]

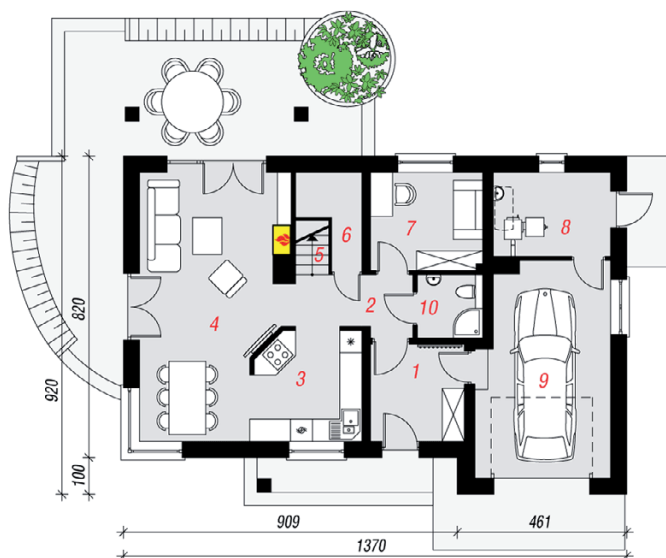
EP_(paliwo stałe) = 85 EP_(gaz) = 84 EP_(pellet) = 28

Zgodny z NOWYMI PRZEPISAMI 2017 r.

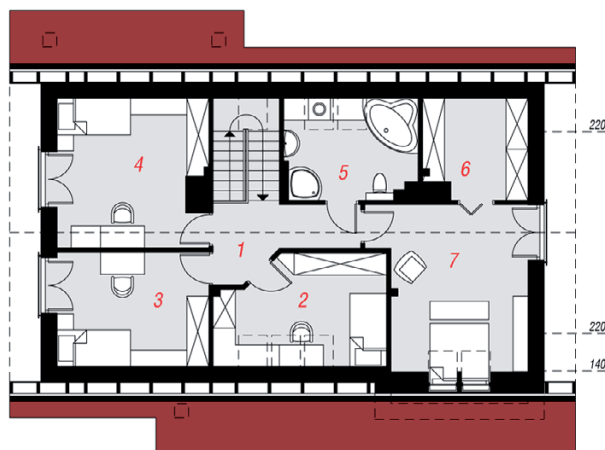
Technologia i konstrukcja

ściany zewn.: bloczek z betonu komórkowego YTONG 24 cm + styropian Termo Organika 20 cm + tynk; strop: płyta żelbetowa; schody: żelbetowe, dwubiegowe; dach: dwuspadowy, nachylenie 38 st., więźba drewniana, dachówka ceramiczna; kocioł: na paliwo stałe + alternatywnie gazowy; brama garażowa: HÖRMANN

Do tego projektu możesz wprowadzić zmiany, na które wyrazimy bezpłatną zgodę. Więcej na www.archon.pl



PARTER

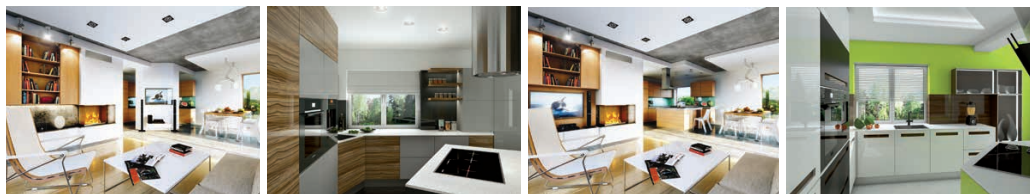


PODDASZE

Opis pomieszczeń:

Parter (m ²)	89,64	(92,02)
1. Wiatrołap	6,53	
2. Hol	4,79	
3. Kuchnia	8,29	
4. Salon + Jadalnia	26,23	
5. Schody	4,87	
6. Schowek	0,88	(3,26)
7. Gabinet	7,92	
8. Kotłownia	7,06	
9. Garaż	20,01	
10. Łazienka	3,06	

Poddasze (m ²)	71,47	(84,96)
1. Hol	6,11	(6,11)
2. Pokój	10,92	(12,96)
3. Pokój	10,82	(12,60)
4. Pokój	14,05	(15,83)
5. Łazienka	7,95	(9,53)
6. Garderoba	6,07	(7,30)
7. Pokój	15,55	(20,63)



Zobacz dostępne wersje oraz projekty dodatkowych instalacji do projektu na www.archon.pl