

# Dom we wrzosach ver.2

PEŁNOBRANŻOWE ODBICIE LUSTRZANE

**archon**  
PROJEKTY DOMÓW

Dom jednorodzinny parterowy  
4 pokoje, 1 kuchnia, 1 łazienka, toaleta, kotłownia,  
garderoby

**powierzchnia domu:** 91,22 m<sup>2</sup>  
(bez kotłowni)

**powierzchnia kotłowni:** 3,55 m<sup>2</sup>

powierzchnia zabudowy: 126,23 m<sup>2</sup>

powierzchnia podłóg: 94,77 m<sup>2</sup>

kubatura: 602,14 m<sup>3</sup>

wysokość budynku: 6,12 m

powierzchnia dachu: 184,60 m<sup>2</sup>

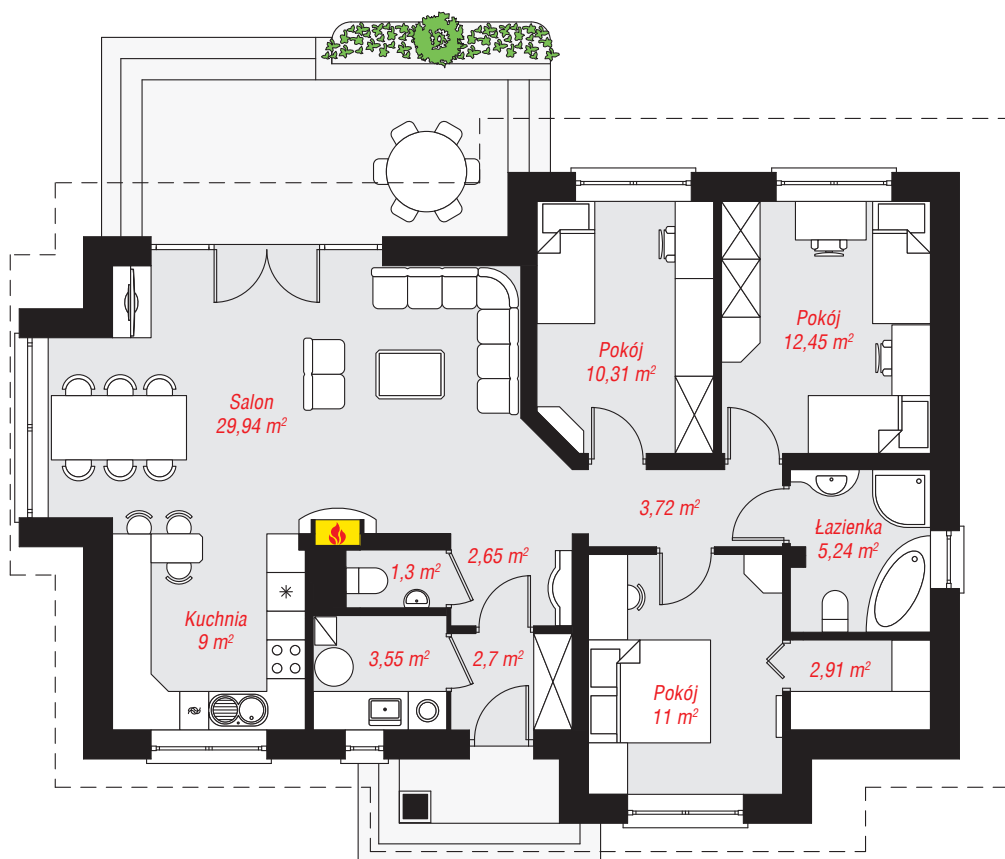
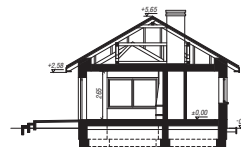
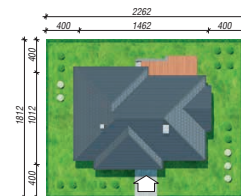
min. wymiary działki: 18,12 x 22,62 m

po adaptacji\*: 20,62 x 18,12 m

(Likwidacja wykusza, likwidacja okna w łazience.)

## Technologia i konstrukcja

**ściany:** pustak ceramiczny Porotherm 25 cm, styropian Termo Organika 20 cm, tynk; **strop:** drewniany; **dach:** czterospadowy, nachylenie 30 st., więźba drewniana, dachówka ceramiczna; **kocioł:** gazowy



PARTER: 94,77 (0,00) m<sup>2</sup>



Do projektu możesz wprowadzić zmiany,  
na które wyrazimy bezpłatną zgodę.

Zobacz dostępne wersje projektu,  
wizualizacje wnętrz i zdjęcia z realizacji  
na [www.archon.pl](http://www.archon.pl)