

# Dom w nektarynkach 2 ver.2

PEŁNOBRANŻOWE ODBICIE LUSTRZANE

Dom jednorodzinny z poddaszem użytkowym  
6 pokoi, 1 kuchnia, 2 łazienki, spiżarka, kotłownia,  
pralnia, garderoby, garaż

**powierzchnia domu:** 149,72 m<sup>2</sup>  
(bez kotłowni, garażu)

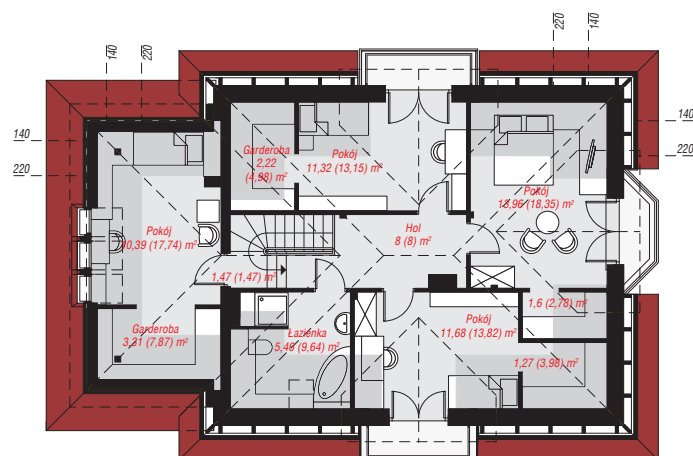
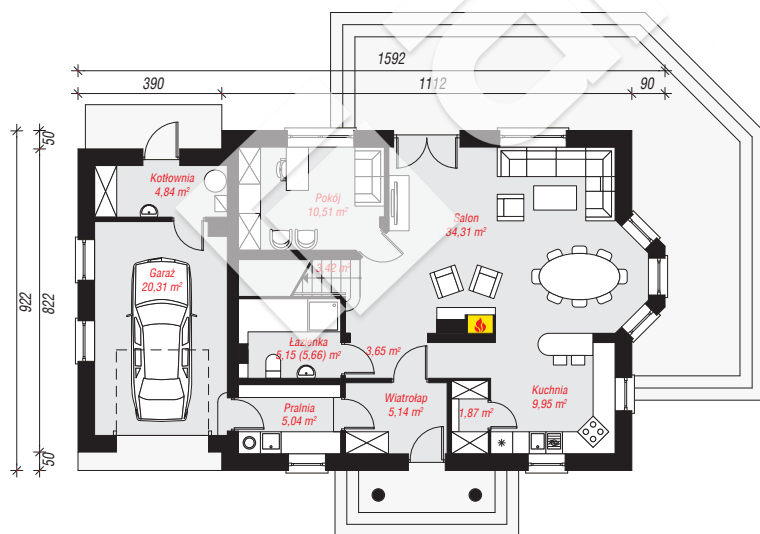
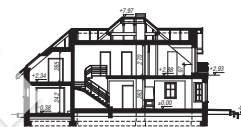
powierzchnia garażu: 20,31 m<sup>2</sup>  
powierzchnia kotłowni: 4,84 m<sup>2</sup>

powierzchnia zabudowy: 137,85 m<sup>2</sup>  
powierzchnia podłóg: 206,48 m<sup>2</sup>  
kubatura: 830,45 m<sup>3</sup>  
wysokość budynku: 8,44 m  
powierzchnia dachu: 235,70 m<sup>2</sup>

min. wymiary działki: 17,22 x 23,92 m  
po adaptacji\*: 22,02 x 17,22 m  
(Likwidacja wykusza, likwidacja okien w garażu, modyfikacja okien dachowych w pokoju nad garażem.)

## Technologia i konstrukcja

**ściany:** pustak ceramiczny Porotherm 25 cm, styropian Termo Organika 20 cm, tynk; **strop:** płyta żelbetowa;  
**ścianka kolankowa:** 97 cm; **dach:** czterospadowy, nachylenie 40 st., więźba drewniana, dachówka ceramiczna, okno dachowe 4; **kocioł:** gazowy, możliwość zamiany na paliwo stałe po adaptacji (pow. kotłowni do 6m<sup>2</sup>)



Do projektu możesz wprowadzić zmiany, na które wyrazimy bezpłatną zgodę.

Zobacz dostępne wersje projektu, wizualizacje wnętrz i zdjęcia z realizacji na [www.archon.pl](http://www.archon.pl)