

# Dom w lucernie 2 ver.2

PEŁNOBRANŻOWE ODBICIE LUSTRZANE

Dom jednorodzinny z poddaszem użytkowym  
4 pokoje, 1 kuchnia, 1 łazienka, toaleta, kotłownia,  
garderoby, garaż

**powierzchnia domu:** 106,04 m<sup>2</sup>  
(bez kotłowni, garażu)

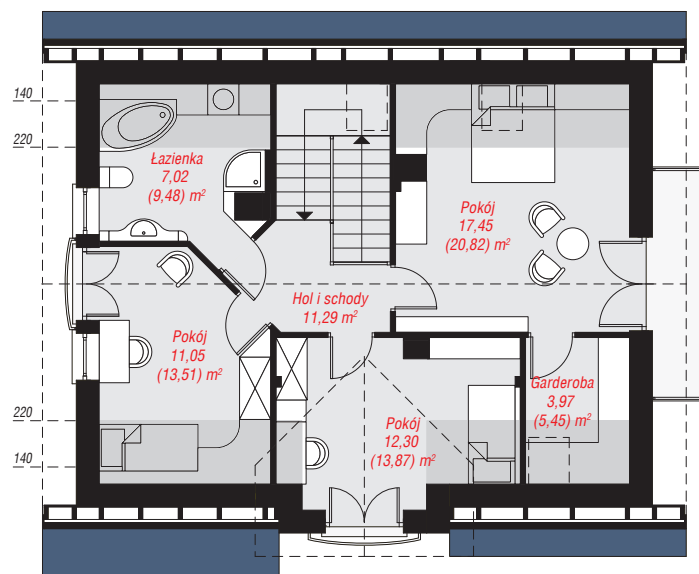
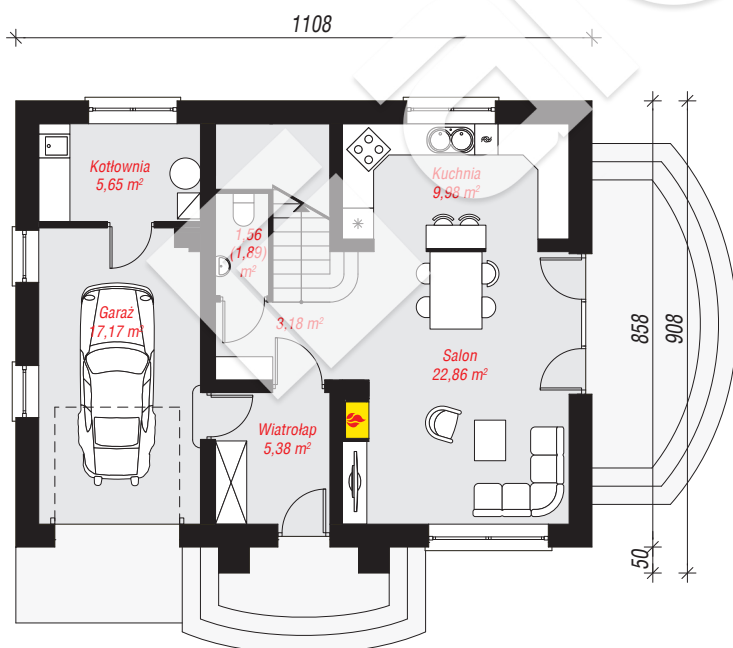
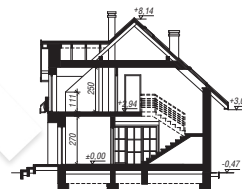
**powierzchnia garażu:** 17,17 m<sup>2</sup>  
**powierzchnia kotłowni:** 5,65 m<sup>2</sup>

**powierzchnia zabudowy:** 97,52 m<sup>2</sup>  
**powierzchnia podłóg:** 140,53 m<sup>2</sup>  
**kubatura:** 659,58 m<sup>3</sup>  
**wysokość budynku:** 8,61 m  
**powierzchnia dachu:** 179,42 m<sup>2</sup>

**min. wymiary działki:** 17,08 x 19,08 m  
po adaptacji\*: 19,08 x 14,08 m  
(Przeniesienie okien z kuchni i kotłowni na ściany boczne,  
modyfikacja okien dachowych na tylnej połaci, modyfikacja  
jaskółki, skrócenie okapów.)

## Technologia i konstrukcja

**ściany:** cegła wapienno-piaskowa SILKA 24 cm,  
styropian Termo Organika 20 cm, tynk; **strop:** płyta  
żelbetowa; **ścianka kolankowa:** 111 cm; **dach:**  
dwuspadowy, nachylenie 42 st., więźba drewniana,  
dachówka ceramiczna, okno dachowe 4; **kocioł:**  
gazowy, możliwość zamiany na paliwo stałe po  
adaptacji (pow. kotłowni do 6m<sup>2</sup>)



PARTER: 65,78 (66,11) m<sup>2</sup>

PODDASZE: 63,08 (74,42) m<sup>2</sup>



Do projektu możesz wprowadzić zmiany,  
na które wyrazimy bezpłatną zgodę.

Zobacz dostępne wersje projektu,  
wizualizacje wnętrz i zdjęcia z realizacji  
na [www.archon.pl](http://www.archon.pl)