

# Dom w kardamonie ver.2

Dom jednorodzinny z poddaszem użytkowym  
5 pokoi, 1 kuchnia, 2 łazienki, kotłownia, pralnia,  
garaż

**powierzchnia domu:** 116,98 m<sup>2</sup>  
(bez kotłowni, garażu)

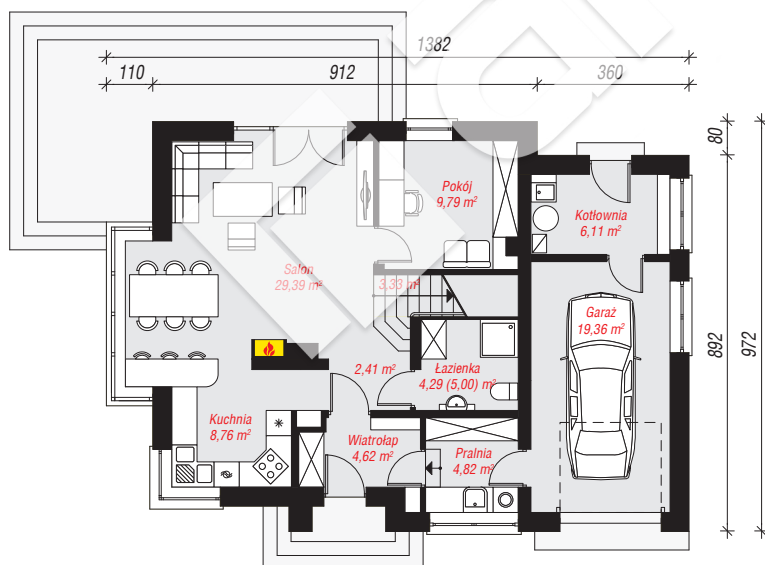
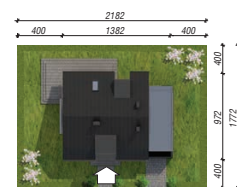
**powierzchnia garażu:** 19,36 m<sup>2</sup>  
**powierzchnia kotłowni:** 6,11 m<sup>2</sup>

**powierzchnia zabudowy:** 124,57 m<sup>2</sup>  
**powierzchnia podłóg:** 154,36 m<sup>2</sup>  
**kubatura:** 714,97 m<sup>3</sup>  
**wysokość budynku:** 8,48 m  
**powierzchnia dachu:** 133,46 m<sup>2</sup>

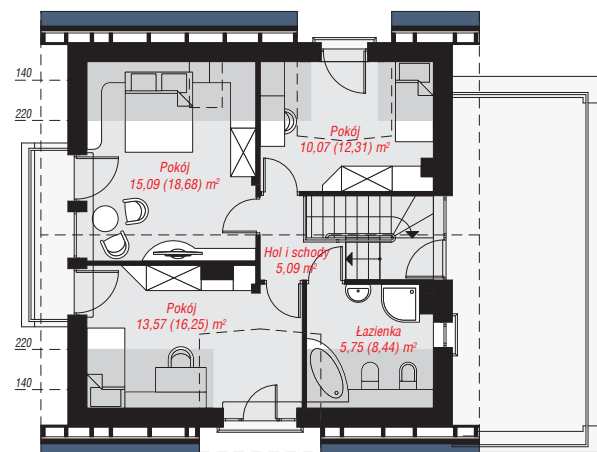
**min. wymiary działki:** 17,72 x 21,82 m  
**po adaptacji\*:** 19,72 x 17,72 m  
(Likwidacja wykusza, likwidacja okien w garażu i kotłowni.)

## Technologia i konstrukcja

**ściany:** pustak ceramiczny Porotherm 25 cm, stropian Termo Organika 20 cm, tynk; **strop:** płyta żelbetowa;  
**ścianka kolankowa:** 103 cm; **dach:** dwuspadowy, nachylenie 40 st., więźba drewniana, blacha; **kocioł:** gazowy, możliwość zamiany na paliwo stałe po adaptacji (pow. kotłowni powyżej 6m<sup>2</sup>)



**PARTER:** 92,88 (93,59) m<sup>2</sup>



**PODDASZE:** 49,57 (60,77) m<sup>2</sup>



Do projektu możesz wprowadzić zmiany,  
na które wyrazimy bezpłatną zgodę.

Zobacz dostępne wersje projektu,  
wizualizacje wnętrz i zdjęcia z realizacji  
na [www.archon.pl](http://www.archon.pl)