

Dom w akebiach ver.2

PEŁNOBRANŻOWE ODBICIE LUSTRZANE

archon
PROJEKTY DOMÓW

Dom jednorodzinny parterowy

4 pokoje, 1 kuchnia, 2 łazienki, toaleta, kotłownia, garaż

powierzchnia domu: 99,17 m²
(bez kotłowni, garażu)

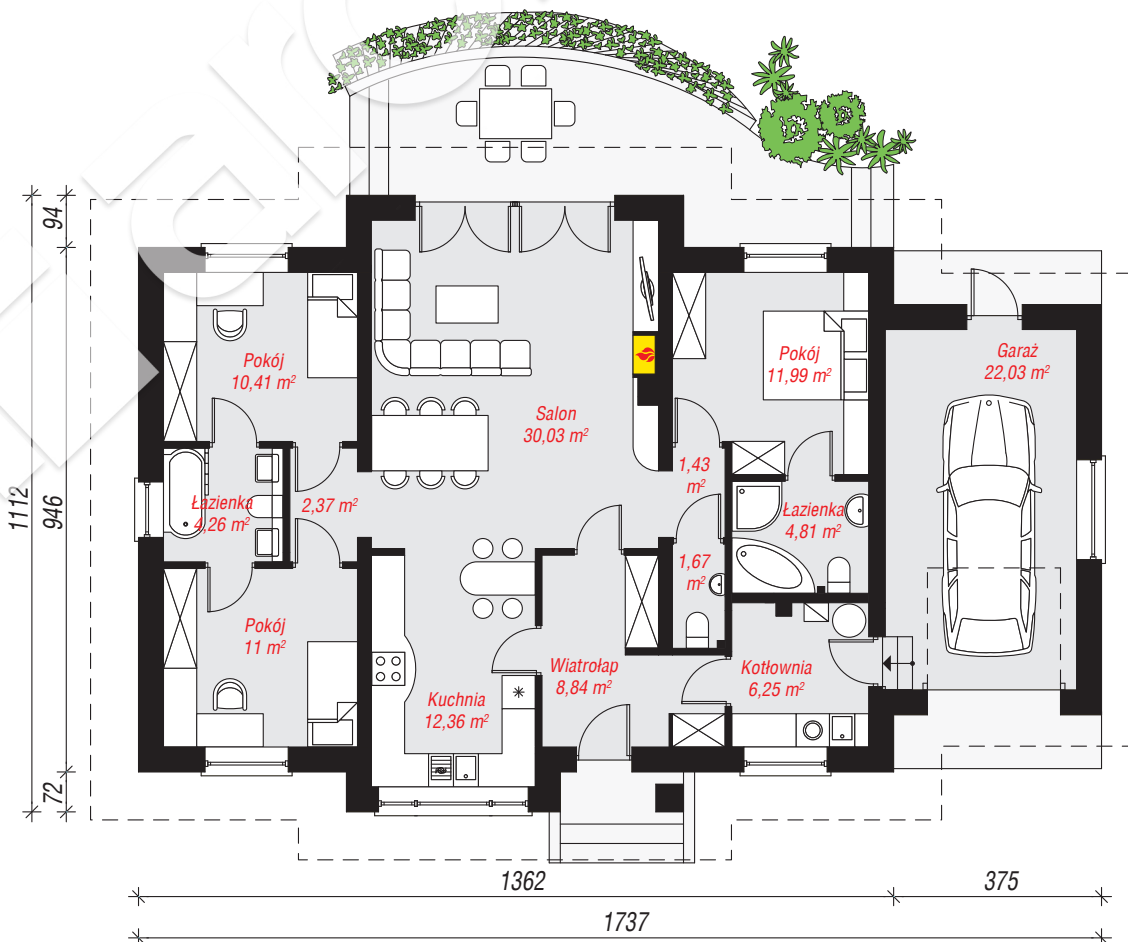
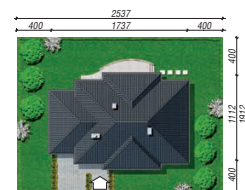
powierzchnia garażu: 22,03 m²
powierzchnia kotłowni: 6,25 m²

powierzchnia zabudowy: 166,24 m²
powierzchnia podłóg: 127,45 m²
kubatura: 772,97 m³
wysokość budynku: 6,42 m
powierzchnia dachu: 240,20 m²

min. wymiary działki: 19,12 x 25,37 m
po adaptacji*: 23,37 x 18,18 m
(Likwidacja okna w garażu oraz w łazience, likwidacja ryzalitu w salonie.)

Technologia i konstrukcja

ściany: pustak ceramiczny Porotherm 25 cm, styropian Termo Organika 20 cm, tynk; **strop:** płyta żelbetowa;
dach: czterospadowy, nachylenie 30 st., więźba drewniana, dachówka ceramiczna; **kocioł:** gazowy, możliwość zamiany na paliwo stałe po adaptacji (pow. kotłowni powyżej 6m²)



PARTER: 127,45 (0,00) m²



Do projektu możesz wprowadzić zmiany, na które wyrazimy bezpłatną zgodę.

Zobacz dostępne wersje projektu, wizualizacje wnętrz i zdjęcia z realizacji na www.archon.pl