



Dom pod tulipanowcem ver.2

126,53 m² + kotłownia 7,34 m²
+ garaż 18,50 m²

Dom jednorodzinny
5 pokoi, kuchnia, spiżarnia, 2 łazienki, kotłownia, pralnia, garderoby, pomieszczenie gospodarcze

min. wymiary działki: 21,12 x 17,32 m
po adaptacji*: 20,02 x 17,32 m

*Likwidacja wykusza.

powierzchnia podłóg: (162,37) m²
powierzchnia zabudowy: 114,16 m²
powierzchnia dachu: 188,40 m²
kubatura: 764,49 m³
wysokość budynku: 8,74 m
wysokość kondygnacji: 2,70 m

EU_{co} = 40 kWh/(m²·rok)]

EP(paliwo stałe) = 89 EP(gaz) = 89 EP(pellet) = 27

Zgodny z NOWYMI PRZEPISAMI 2017 r.



Dodatkowe informacje oraz zdjęcia z realizacji na www.archon.pl

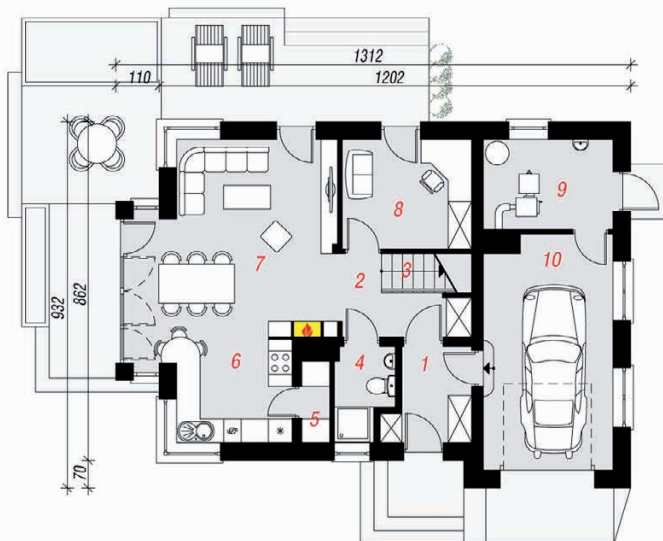


elevacja wejściowa

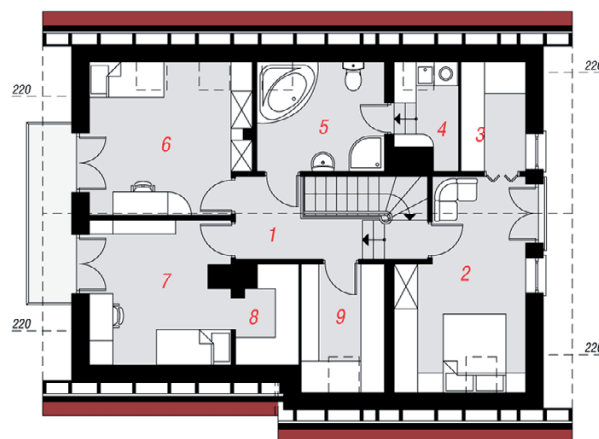
elevacja boczna

elevacja ogrodowa

elevacja boczna



PARTER



PODDASZE

Opis pomieszczeń:

Parter (m ²)	82,69	(83,18)
1. Wiatrołap	4,56	
2. Hol	4,44	
3. Schody	2,23	
4. Łazienka	3,08	
5. Spiżarnia	1,36	
6. Kuchnia	8,40	
7. Salon + Jadalnia	23,81	
8. Pokój	8,97	
9. Kotłownia	7,34	
10. Garaż	18,50	(18,99)

Poddasze (m ²)	69,68	(79,19)
1. Hol i schody	8,08	(8,08)
2. Pokój	14,37	(15,93)
3. Garderoba	4,23	(4,43)
4. Pralnia	3,57	(3,77)
5. Łazienka	7,46	(8,83)
6. Pokój	13,47	(15,22)
7. Pokój	11,12	(12,64)
8. Garderoba	2,90	(3,57)
9. Pom. gospodarcze	4,48	(6,72)



Zobacz projekty dodatkowych instalacji do projektu na www.archon.pl