



Dom pod tulipanowcem ver.2

PEŁNOBRANŻOWE ODBICIE LUSTRZANE

126,53 m² + kotłownia 7,34 m²
+ garaż 18,50 m²

Dom jednorodzinny
5 pokoi, kuchnia, spiżarnia, 2 łazienki, kotłownia, pralnia, garderoby, pomieszczenie gospodarcze

min. wymiary działki: 21,12 x 17,32 m
po adaptacji:* 20,02 x 17,32 m

*Likwidacja wykusza.

powierzchnia podłóg: (162,37) m²
powierzchnia zabudowy: 114,16 m²
powierzchnia dachu: 188,40 m²
kubatura: 764,49 m³
wysokość budynku: 8,74 m
wysokość kondygnacji: 2,70 m

EU_{co} = 40 [kWh/(m²·rok)]

EP(paliwo stałe) = 89 EP(gaz) = 89 EP(pellet) = 27

Zgodny z NOWYMI PRZEPISAMI 2017 r.

Dodatkowe informacje oraz zdjęcia z realizacji na www.archon.pl



elevacja wejściowa

elevacja boczna

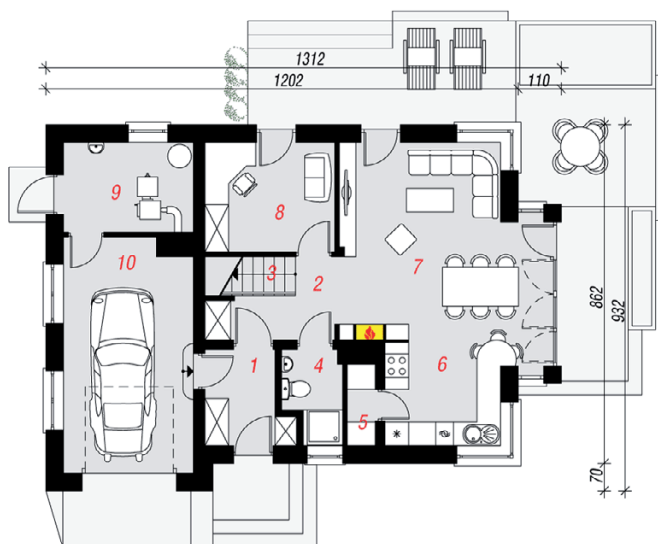
elevacja ogrodowa

elevacja boczna

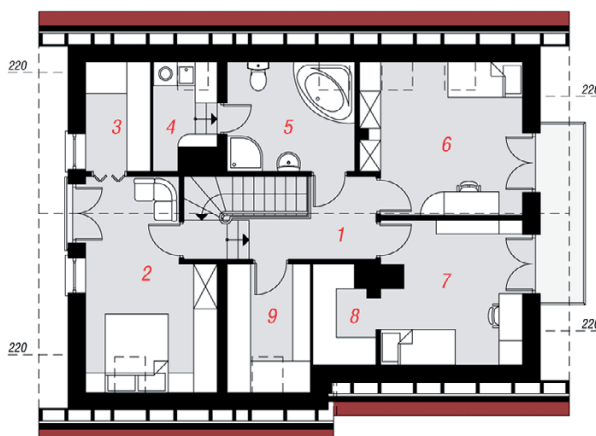
Technologia i konstrukcja

ściany zewn.: pustak ceramiczny Porotherm 25 cm + styropian Termo Organika 20 cm + tynk; **strop:** płyta żelbetowa; **schody:** żelbetowe, zabezpieczone ze spocznikiem; **dach:** dwuspadowy, nachylenie 40 st., więźba drewniana, dachówka ceramiczna; **kocioł:** na paliwo stałe + alternatywnie gazowy; **brama garażowa:** HÖRMANN

Do tego projektu możesz wprowadzić zmiany, na które wyrazimy bezpłatną zgodę. Więcej na www.archon.pl



PARTER



PODDASZE

Opis pomieszczeń:

Parter (m ²)	82,69	(83,18)
1. Wiatrołap	4,56	
2. Hol	4,44	
3. Schody	2,23	
4. Łazienka	3,08	
5. Spiżarnia	1,36	
6. Kuchnia	8,40	
7. Salon + Jadalnia	23,81	
8. Pokój	8,97	
9. Kotłownia	7,34	
10. Garaż	18,50	(18,99)

Poddasze (m ²)	69,68	(79,19)
1. Hol i schody	8,08	(8,08)
2. Pokój	14,37	(15,93)
3. Garderoba	4,23	(4,43)
4. Pralnia	3,57	(3,77)
5. Łazienka	7,46	(8,83)
6. Pokój	13,47	(15,22)
7. Pokój	11,12	(12,64)
8. Garderoba	2,90	(3,57)
9. Pom. gospodarcze	4,48	(6,72)



Zobacz projekty dodatkowych instalacji do projektu na www.archon.pl