



Dom - Miniaturka 2 (N) ver.2

PEŁNOBRANŻOWE ODBICIE LUSTRZANE

123,14 m² + kotłownia 6,96 m²
+ garaż 18,91 m²

Dom jednorodzinny
6 pokoi, kuchnia, 2 łazienki, kotłownia, garderoby, pomieszczenie gospodarcze

min. wymiary działki: 20,52 x 17,12 m
po adaptacji:* 18,52 x 17,12 m

*Likwidacja okien i drzwi w ścianach bocznych, doprojektowanie okien połaciowych.

powierzchnia podłóg: (167,09) m²
powierzchnia zabudowy: 112,01 m²
powierzchnia dachu: 192,60 m²
kubatura: 697,66 m³
wysokość budynku: 7,79 m
wysokość kondygnacji: 2,61 m

Dodatkowe informacje oraz zdjęcia z realizacji na www.archon.pl



elevacja wejściowa

elevacja boczna

elevacja ogrodowa

elevacja boczna

EP = 90 EU_{co} = 40 [kWh/(m²·rok)]

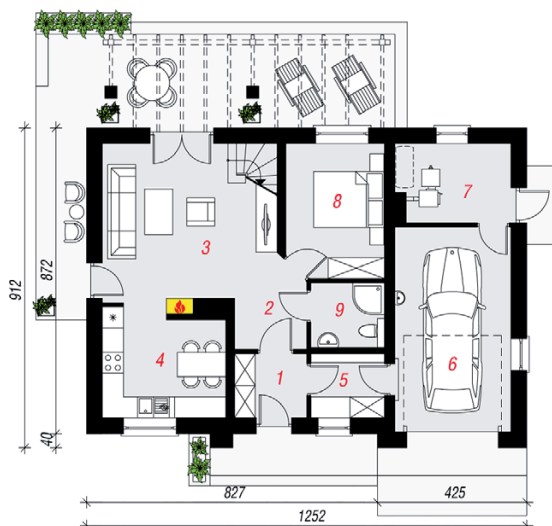
Projekt zgodny z NOWYMI

Technologia i konstrukcja

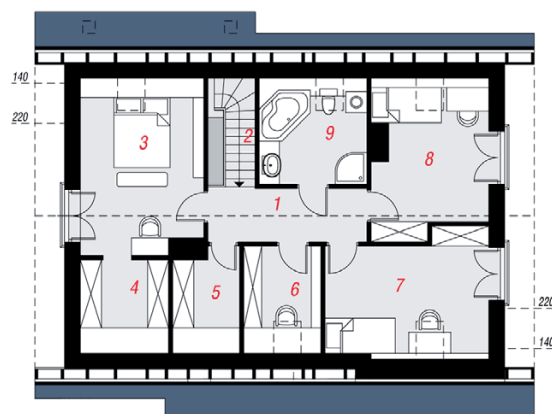
ściany zewn.: pustak ceramiczny Porotherm 25 cm + styropian Termo Organika 20 cm + tynk;
strop: płyta żelbetowa; **schody:** drewniane, jednobiegowe; **dach:** dwuspadowy, nachylenie 35 st., więźba drewniana, dachówka ceramiczna;
kocioł: na paliwo stałe + alternatywnie gazowy;
brama garażowa: HÖRMANN

Do tego projektu możesz wprowadzić zmiany, na które wyrazimy bezpłatną zgodę. Więcej na www.archon.pl

PARTER



PODDASZE



Opis pomieszczeń:

Parter (m ²)	81,00	(83,38)
1. Wiatrołap	3,60	
2. Korytarz	4,48	
3. Salon	19,17	(21,55)
4. Kuchnia	10,20	
5. Pom. gospodarcze	3,67	
6. Garaż	18,91	
7. Kotłownia	6,96	
8. Pokój	10,30	
9. Łazienka	3,71	

Poddasze (m ²)	68,01	(83,71)
1. Hol	6,68	(6,68)
2. Schody	3,24	(3,24)
3. Pokój	14,46	(16,85)
4. Garderoba	4,78	(6,47)
5. Garderoba	3,93	(5,21)
6. Gabinet	4,99	(6,47)
7. Pokój	11,63	(16,13)
8. Pokój	11,41	(13,69)
9. Łazienka	6,89	(8,97)

