

# Dom w tamaryszkach 2 ver.2

PEŁNOBRANŻOWE ODBICIE LUSTRZANE

Dom jednorodzinny z poddaszem użytkowym  
6 pokoi, 1 kuchnia, 2 łazienki, spiżarka, kotłownia,  
garderoby, garaż

**powierzchnia domu:** 131,74 m<sup>2</sup>  
(bez kotłowni, garażu)

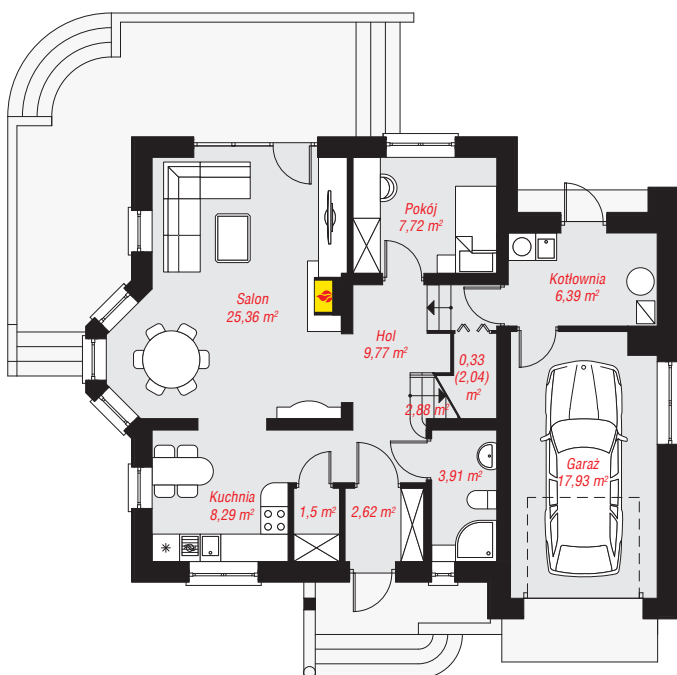
**powierzchnia garażu:** 17,93 m<sup>2</sup>  
**powierzchnia kotłowni:** 6,39 m<sup>2</sup>

powierzchnia zabudowy: 117,16 m<sup>2</sup>  
powierzchnia podłóg: 170,82 m<sup>2</sup>  
kubatura: 774,81 m<sup>3</sup>  
wysokość budynku: 8,71 m  
powierzchnia dachu: 200,80 m<sup>2</sup>

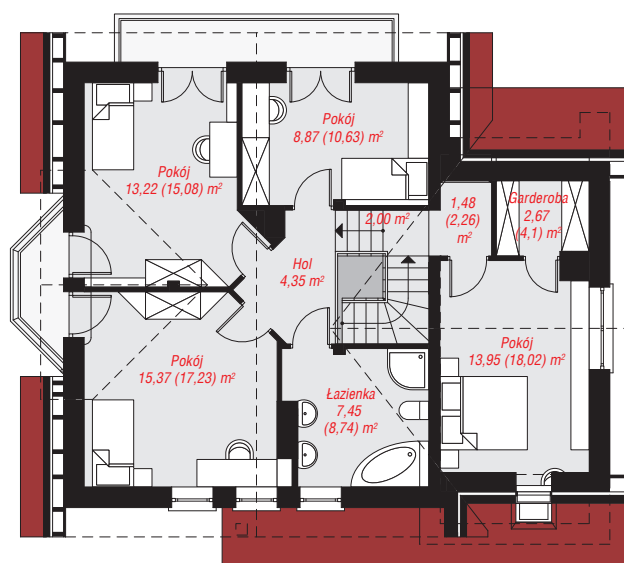
min. wymiary działki: 18,52 x 20,92 m  
po adaptacji\*: 18,92 x 18,52 m  
(Likwidacja wykusza, likwidacja okna w garażu, zamiana okna w pokoju nad garażem na okna dachowe.)

## Technologia i konstrukcja

**ściany:** pustak ceramiczny Porotherm 25 cm, styropian Termo Organika 20 cm, tynk; **strop:** płyta żelbetowa;  
**ścianka kolankowa:** 118 cm; **dach:** dwuspadowy, nachylenie 42 st., 35 st., więźba drewniana, dachówka ceramiczna, okno dachowe 3; **kocioł:** gazowy, możliwość zamiany na paliwo stałe po adaptacji (pow. kotłowni powyżej 6m<sup>2</sup>)



PARTER: 86,70 (88,41) m<sup>2</sup>



PODDASZE: 69,36 (82,41) m<sup>2</sup>



Do projektu możesz wprowadzić zmiany, na które wyrazimy bezpłatną zgodę.

Zobacz dostępne wersje projektu, wizualizacje wnętrz i zdjęcia z realizacji na [www.archon.pl](http://www.archon.pl)