

# Dom w majeranku 2 ver.2

PEŁNOBRANŻOWE ODBICIE LUSTRZANE

Dom jednorodzinny z poddaszem użytkowym  
5 pokoi, 1 kuchnia, 2 łazienki, spiżarka, kotłownia,  
garderoby

**powierzchnia domu:** 142,41 m<sup>2</sup>  
(bez kotłowni)

**powierzchnia kotłowni:** 6,46 m<sup>2</sup>

**powierzchnia zabudowy:** 116,83 m<sup>2</sup>

**powierzchnia podłóg:** 163,36 m<sup>2</sup>

**kubatura:** 782,01 m<sup>3</sup>

**wysokość budynku:** 8,52 m

**powierzchnia dachu:** 205,00 m<sup>2</sup>

**min. wymiary działki:** 17,62 x 21,12 m

**po adaptacji\*:** 20,12 x 14,12 m

(Likwidacja wykuszka, okien w ścianie tylnej i bocznej oraz okien dachowych na tylnej pości, doprojektowanie okien dachowych w pokoju nad wejściem.)

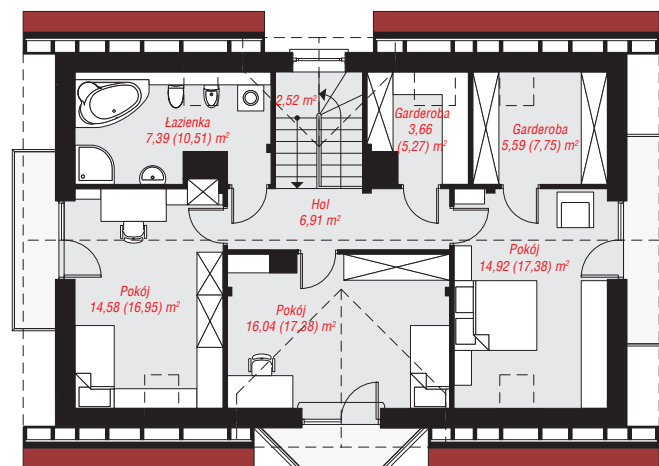
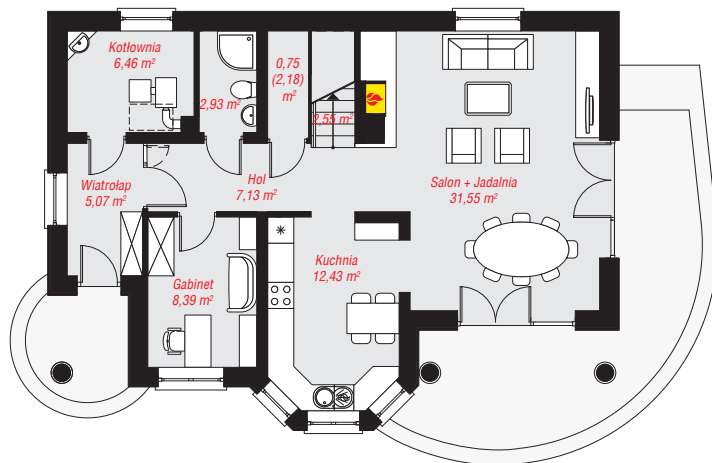
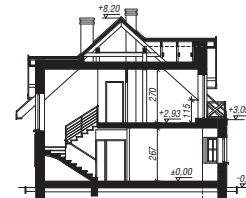
## Technologia i konstrukcja

**ściany:** pustak ceramiczny Porotherm 25 cm, styropian Termo Organika 20 cm, tynk; **strop:** płyta żelbetowa;

**ścianka kolankowa:** 115 cm; **dach:** dwuspadowy,

nachylenie 42 st., więźba drewniana, dachówka ceramiczna, okno dachowe 3;

**kocioł:** na paliwo stałe + alternatywnie gazowy



Do projektu możesz wprowadzić zmiany, na które wyrazimy bezpłatną zgodę.

Zobacz dostępne wersje projektu, wizualizacje wnętrz i zdjęcia z realizacji na [www.archon.pl](http://www.archon.pl)