



Dom w tymianku (N) ver.2

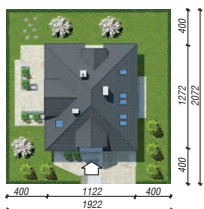
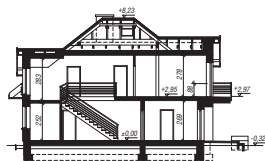
149,93 m² + kotłownia 6,36 m²
+ garaż 18,50 m²

Dom jednorodzinny
5 pokoi, kuchnia, spiżarnia, 2 łazienki, kotłownia,
pralnia, garderoby

min. wymiary działki: 19,22 x 20,72 m
po adaptacji:* 18,62 x 20,72 m

*Likwidacja ryzalitu na elewacji bocznej.

powierzchnia podłóg: (209,70) m²
powierzchnia zabudowy: 138,39 m²
powierzchnia dachu: 234,50 m²
kubatura: 844,15 m³
wysokość budynku: 8,56 m
wysokość kondygnacji: 2,69 m



Dodatkowe informacje oraz zdjęcia z realizacji na www.archon.pl



elewacja wejściowa



elewacja boczna



elewacja ogrodowa



elewacja boczna

EU_{co} = 37 [kWh/(m²·rok)]
EP(paliwo stałe) = 83 EP(gaz) = 85
EP(pellet) = 28

Zgodny z NOWYMI PRZEPISAMI 2017 r.

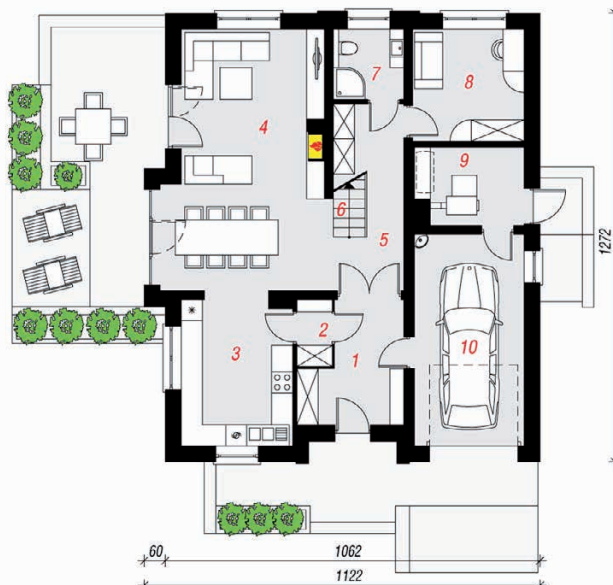
Technologia i konstrukcja

ściany zewn.: pustak ceramiczny Porotherm 25 cm + styropian Termo Organika 20 cm + tynk; **strop:** płyta żelbetowa; **schody:** drewniane, dwubiegowe; **dach:** czterospadowy, nachylenie 38 st., więźba drewniana, dachówka ceramiczna; **kocioł:** na paliwo stałe + alternatywnie gazowy; **brama garażowa:** HÖRMANN

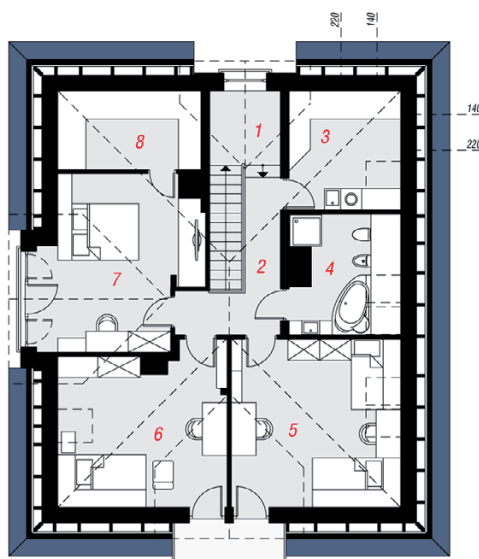
Do tego projektu możesz wprowadzić zmiany, na które wyrazimy bezpłatną zgodę. Więcej na www.archon.pl



PARTER



PODDASZE



Opis pomieszczeń:

Parter (m ²)	104,51	(107,28)
1. Wiatrołap	8,42	
2. Spiżarnia	1,79	
3. Kuchnia	13,16	
4. Salon + Jadalnia	31,85	
5. Hol	7,29	(10,06)
6. Schody	3,50	
7. Łazienka	3,84	
8. Pokój	9,80	
9. Kotłownia	6,36	
10. Garaż	18,50	

Poddasze (m ²)	70,28	(102,42)
1. Schody	4,12	(4,12)
2. Korytarz	7,28	(7,28)
3. Pralnia	4,54	(10,42)
4. Łazienka	5,92	(8,82)
5. Pokój	14,60	(22,51)
6. Pokój	12,97	(20,31)
7. Pokój	17,64	(20,16)
8. Garderoba	3,21	(8,80)



Zobacz dostępne wersje oraz projekty dodatkowych instalacji do projektu na www.archon.pl