

Dom w tymianku (N) ver.2

PEŁNOBRANŻOWE ODBICIE LUSTRZANE

Dom jednorodzinny z poddaszem użytkowym
5 pokoi, 1 kuchnia, 2 łazienki, spiżarka, kotłownia,
pralnia, garderoby, garaż

powierzchnia domu: 149,93 m²
(bez kotłowni, garażu)

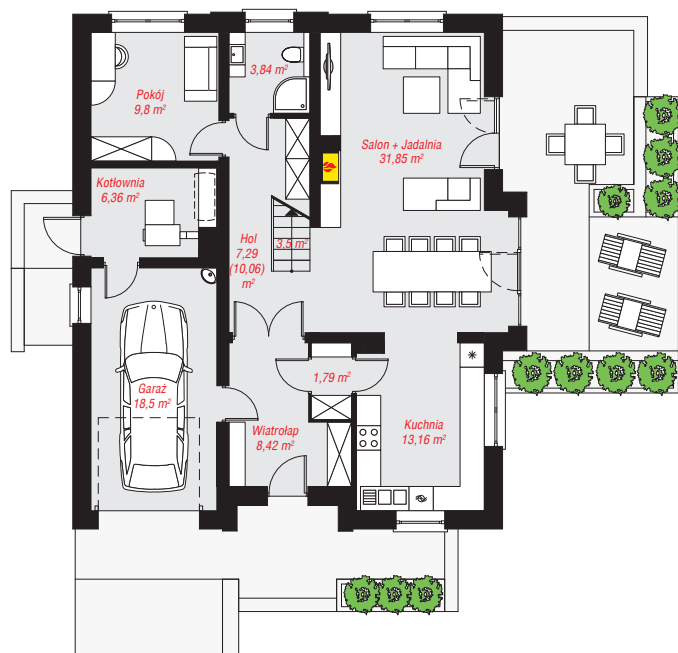
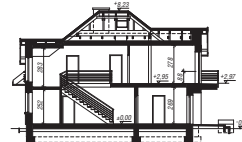
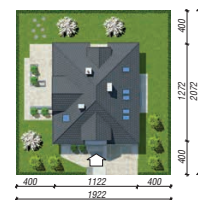
powierzchnia garażu: 18,50 m²
powierzchnia kotłowni: 6,36 m²

powierzchnia zabudowy: 138,39 m²
powierzchnia podłóg: 209,70 m²
kubatura: 844,15 m³
wysokość budynku: 8,56 m
powierzchnia dachu: 234,50 m²

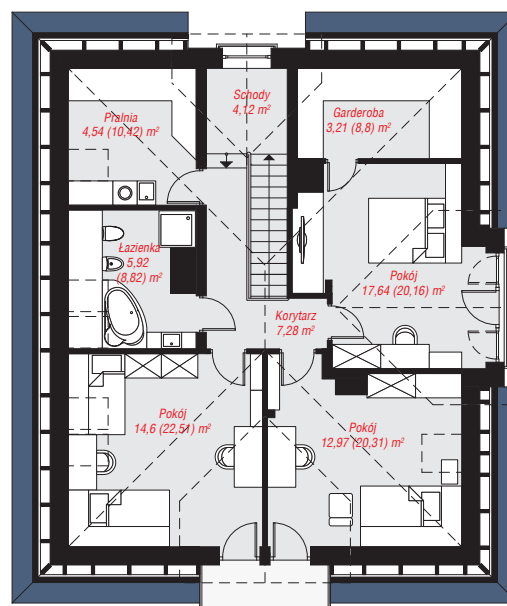
min. wymiary działki: 20,72 x 19,22 m
po adaptacji*: 18,62 x 20,72 m
(Likwidacja ryzalitu na elewacji bocznej.)

Technologia i konstrukcja

ściany: pustak ceramiczny Porotherm 25 cm, styropian Termo Organika 20 cm, tynk; **strop:** płyta żelbetowa;
ścianka kolankowa: 88 cm; **dach:** czterospadowy,
nachylenie 38 st., więźba drewniana, dachówka ceramiczna, okno dachowe 4; **kocioł:** na paliwo stałe + alternatywnie gazowy



PARTER: 104,51 (107,28) m²



PODDASZE: 70,28 (102,42) m²



Do projektu możesz wprowadzić zmiany,
na które wyrazimy bezpłatną zgodę.

Zobacz dostępne wersje projektu,
wizualizacje wnętrz i zdjęcia z realizacji
na www.archon.pl