



# Dom w rododendronach 2 ver.2

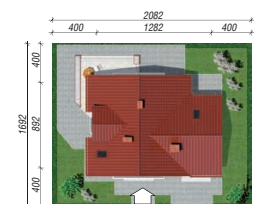
115,11 m<sup>2</sup> + kotłownia 3,46 m<sup>2</sup>  
+ garaż 19,49 m<sup>2</sup>

Dom jednorodzinny  
6 pokoi, kuchnia, spiżarnia, 2 łazienki, kotłownia, garderoby

min. wymiary działki: 20,82 x 16,92 m  
po adaptacji:\* 19,22 x 16,92 m

\*Likwidacja wykusa w jadalni, okien w garażu i pokoju nad garażem, doprojektowanie okien pościowych.

powierzchnia podłóg: (151,03) m<sup>2</sup>  
powierzchnia zabudowy: 103,88 m<sup>2</sup>  
kubatura: 672,40 m<sup>3</sup>  
wysokość budynku: 8,18 m  
wysokość kondygnacji: 2,69 m



**archon**  
BIURO PROJEKTÓW

Dodatkowe informacje oraz zdjęcia z realizacji na [www.archon.pl](http://www.archon.pl)



elevacja wejściowa

elevacja boczna

elevacja boczna

elevacja ogrodowa

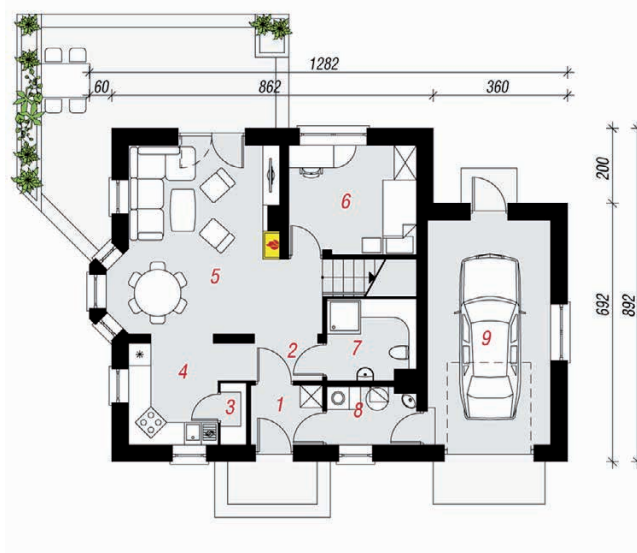
## Technologia i konstrukcja

ściany zewn.: pustak ceramiczny Porotherm 25 cm + styropian Termo Organika 20 cm + tynk; strop: płyta żelbetowa; schody: żelbetowe, zabiegowe; dach: dwuspadowy, nachylenie 40 st., więźba drewniana, dachówka ceramiczna; kocioł: gazowy; brama garażowa: HÖRMANN

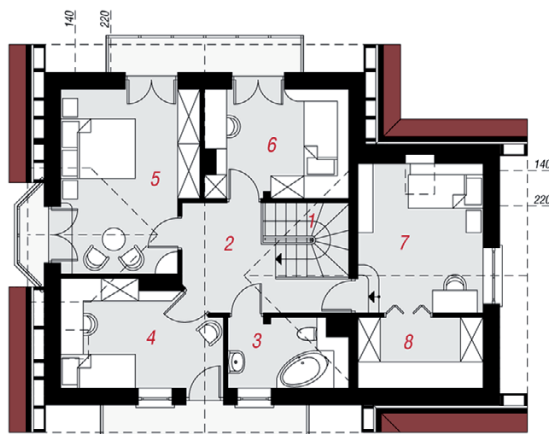
Do tego projektu możesz wprowadzić zmiany, na które wyrazimy bezpłatną zgodę. Więcej na [www.archon.pl](http://www.archon.pl)



PARTER



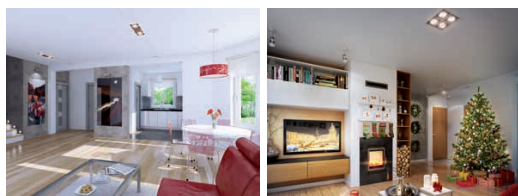
PODDASZE



## Opis pomieszczeń:

Parter (m <sup>2</sup> )	73,94	(74,50)
1. Wiatrołap	2,93	
2. Hol	2,19	
3. Spiżarnia	1,07	
4. Kuchnia	7,78	
5. Salon	23,10	
6. Pokój	9,73	
7. Łazienka	4,19	(4,75)
8. Kotłownia	3,46	
9. Garaż	19,49	

Poddasze (m <sup>2</sup> )	64,12	(76,53)
1. Schody	4,35	(4,35)
2. Hol	8,34	(8,34)
3. Łazienka	4,71	(5,59)
4. Pokój	8,80	(11,25)
5. Pokój	14,54	(16,94)
6. Pokój	8,35	(10,79)
7. Pokój	10,99	(13,11)
8. Garderoba	4,04	(6,16)



Zobacz dostępne wersje oraz projekty dodatkowych instalacji do projektu na [www.archon.pl](http://www.archon.pl)