



Dom w rododendronach 2 ver.2

PEŁNOBRANŻOWE ODBICIE LUSTRZANE

115,11 m² + kotłownia 3,46 m²
+ garaż 19,49 m²

Dom jednorodzinny
6 pokoi, kuchnia, spiżarka, 2 łazienki, kotłownia, garderoby

min. wymiary działki: 20,82 x 16,92 m
po adaptacji:* 19,22 x 16,92 m

*Likwidacja wykusa w jadalni, okien w garażu i pokoju nad garażem, doprojektowanie okien pościowych.

powierzchnia podłóg: (151,03) m²
powierzchnia zabudowy: 103,88 m²
powierzchnia dachu: 179,60 m²
kubatura: 672,40 m³
wysokość budynku: 8,18 m
wysokość kondygnacji: 2,69 m

Technologia i konstrukcja

ściany zewn.: pustak ceramiczny Porotherm 25 cm + styropian Termo Organika 20 cm + tynk; **strop:** płyta żelbetowa; **schody:** żelbetowe, zabiegowe; **dach:** dwuspadowy, nachylenie 40 st., więźba drewniana, dachówka ceramiczna; **kocioł:** gazowy; **brama garażowa:** HÖRMANN

Do tego projektu możesz wprowadzić zmiany, na które wyrazimy bezpłatną zgodę. Więcej na www.archon.pl

Dodatkowe informacje oraz zdjęcia z realizacji na www.archon.pl



elevacja wejściowa



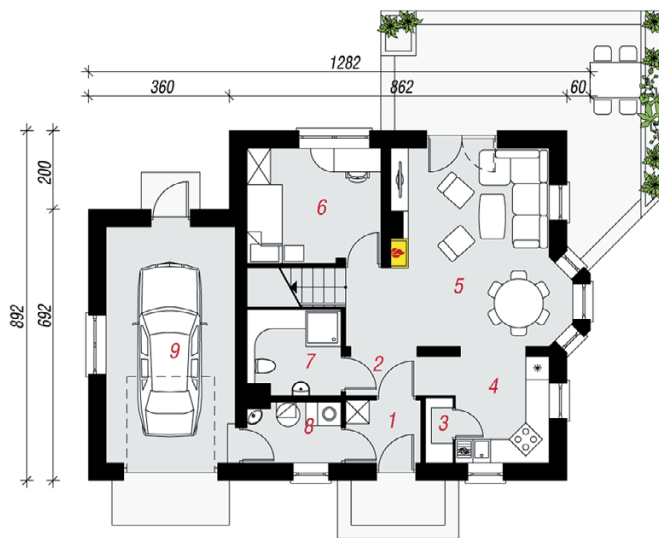
elevacja boczna



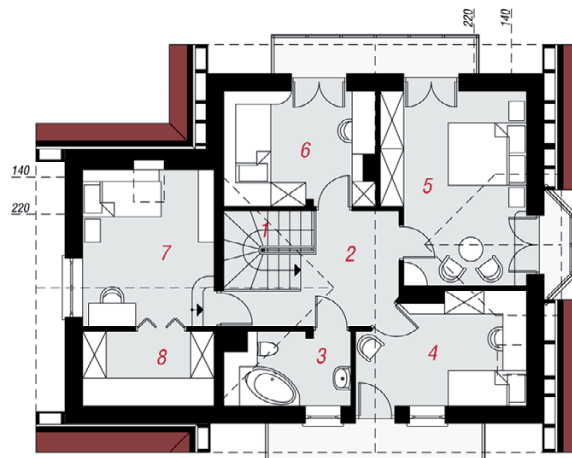
elevacja boczna



elevacja ogrodowa



PARTER

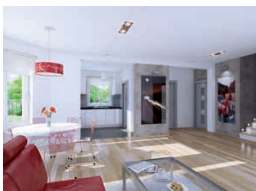


PODDASZE

Opis pomieszczeń:

Parter (m ²)	73,94	(74,50)
1. Wiatrołap	2,93	
2. Hol	2,19	
3. Spiżarnia	1,07	
4. Kuchnia	7,78	
5. Salon	23,10	
6. Pokój	9,73	
7. Łazienka	4,19	(4,75)
8. Kotłownia	3,46	
9. Garaż	19,49	

Poddasze (m ²)	64,12	(76,53)
1. Schody	4,35	(4,35)
2. Hol	8,34	(8,34)
3. Łazienka	4,71	(5,59)
4. Pokój	8,80	(11,25)
5. Pokój	14,54	(16,94)
6. Pokój	8,35	(10,79)
7. Pokój	10,99	(13,11)
8. Garderoba	4,04	(6,16)



Zobacz dostępne wersje oraz projekty dodatkowych instalacji do projektu na www.archon.pl