



# Dom w daktyłowcach (G2) ver.2

PEŁNOBRANŻOWE ODBICIE LUSTRZANE

162,88 m<sup>2</sup> + kotłownia 6,49 m<sup>2</sup>  
+ garaż 36,95 m<sup>2</sup>

Dom jednorodzinny  
6 pokoi, kuchnia, spiżarnia, 2 łazienki, kotłownia, garderoby

min. wymiary działki: 27,42 x 17,12 m  
po adaptacji:\* 27,42 x 15,12 m

\*Likwidacja okien na tylnej elewacji i okien dachowych na tylnej pości, skrócenie okapów.

powierzchnia podłóg: (238,27) m<sup>2</sup>  
powierzchnia zabudowy: 154,24 m<sup>2</sup>  
powierzchnia dachu: 275,20 m<sup>2</sup>  
kubatura: 969,20 m<sup>3</sup>  
wysokość budynku: 8,19 m  
wysokość kondygnacji: 2,70 m



Dodatkowe informacje oraz zdjęcia z realizacji na [www.archon.pl](http://www.archon.pl)



elewacja wejściowa

elewacja boczna

elewacja ogrodowa

elewacja boczna

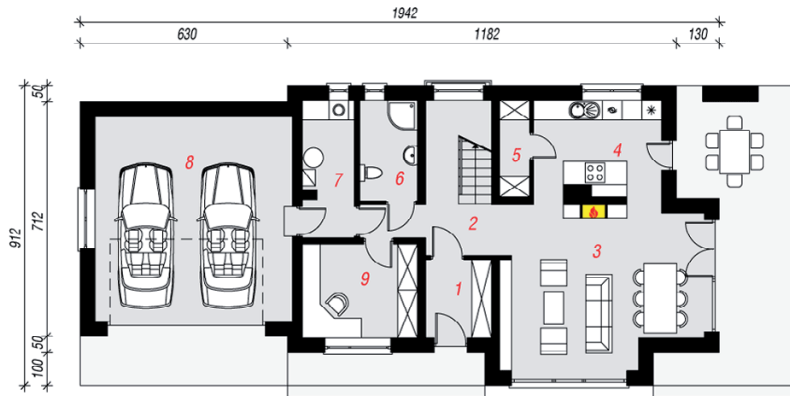
EP(gaz) = 76 EU<sub>CO</sub> = 46 [kWh/(m<sup>2</sup>·rok)]

Zgodny z NOWYMI PRZEPISAMI 2017 r.

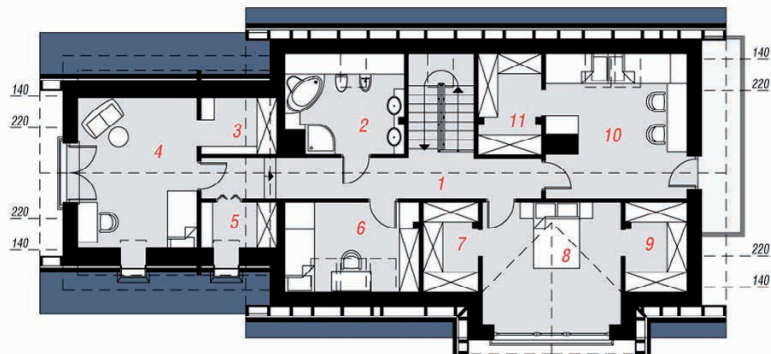
## Technologia i konstrukcja

**ściany zewn.:** pustak ceramiczny Porotherm 25 cm + styropian Termo Organika 20 cm + tynk; **strop:** płyta żelbetowa; **schody:** żelbetowe, dwubiegowe; **dach:** dwuspadowy, nachylenie 40 st., więźba drewniana, dachówka ceramiczna; **kocioł:** gazowy; **brama garażowa:** HÖRMANN

Do tego projektu możesz wprowadzić zmiany, na które wyrazimy bezpłatną zgodę. Więcej na [www.archon.pl](http://www.archon.pl)



PARTER

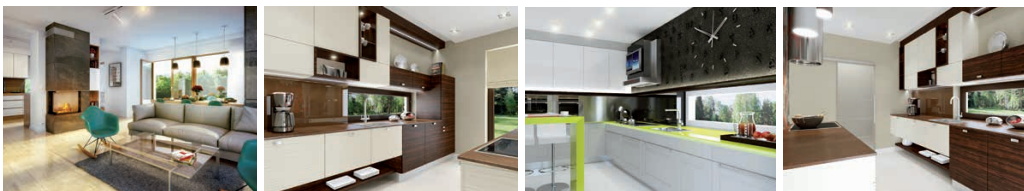


PODDASZE

## Opis pomieszczeń:

| Parter (m <sup>2</sup> ) | 112,76 | (117,26) |
|--------------------------|--------|----------|
| 1. Wiatrołap             | 4,63   |          |
| 2. Hol                   | 7,08   | (11,58)  |
| 3. Salon + Jadalnia      | 28,66  |          |
| 4. Kuchnia               | 11,39  |          |
| 5. Spiżarnia             | 2,55   |          |
| 6. Łazienka              | 5,22   |          |
| 7. Kotłownia             | 6,49   |          |
| 8. Garaż                 | 36,95  |          |
| 9. Gabinet               | 9,79   |          |

| Poddasze (m <sup>2</sup> ) | 93,56 | (121,01) |
|----------------------------|-------|----------|
| 1. Hol i schody            | 18,52 | (18,52)  |
| 2. Łazienka                | 8,16  | (10,30)  |
| 3. Garderoba               | 2,86  | (5,68)   |
| 4. Pokój                   | 13,36 | (22,28)  |
| 5. Garderoba               | 2,16  | (4,97)   |
| 6. Pokój                   | 8,39  | (10,87)  |
| 7. Garderoba               | 3,40  | (4,41)   |
| 8. Pokój                   | 13,11 | (15,46)  |
| 9. Garderoba               | 3,80  | (4,94)   |
| 10. Pokój                  | 15,28 | (17,90)  |
| 11. Garderoba              | 4,52  | (5,68)   |



Zobacz dostępne wersje oraz projekty dodatkowych instalacji do projektu na [www.archon.pl](http://www.archon.pl)