

# Dom w rododendronach 5 (P) ver.2

PEŁNOBRANŻOWE ODBICIE LUSTRZANE

Dom jednorodzinny z poddaszem użytkowym  
6 pokoi, 1 kuchnia, 2 łazienki, kotłownia, pralnia,  
garderoby, pomieszczenie gospodarcze, garaż,  
piwnica

**powierzchnia domu:** 152,12 m<sup>2</sup>  
(bez garażu, piwnic)

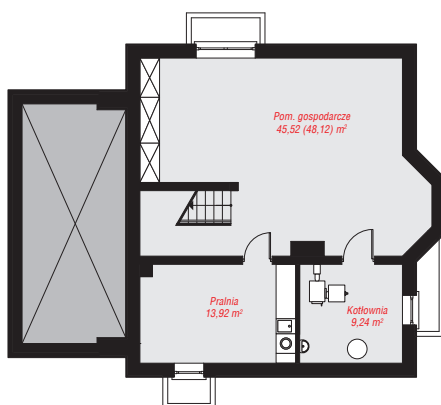
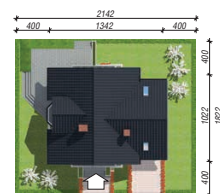
**powierzchnia garażu:** 18,78 m<sup>2</sup>  
**powierzchnia piwnic:** 68,68 m<sup>2</sup>

**powierzchnia zabudowy:** 123,97 m<sup>2</sup>  
**powierzchnia podłóg:** 258,16 m<sup>2</sup>  
**kubatura:** 1 053,13 m<sup>3</sup>  
**wysokość budynku:** 8,61 m  
**powierzchnia dachu:** 211,30 m<sup>2</sup>

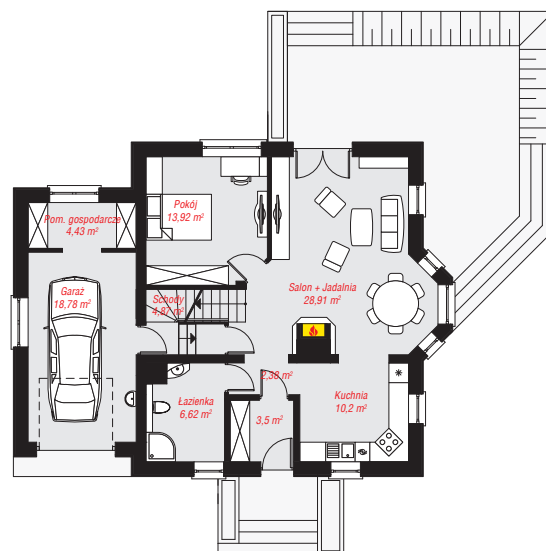
**min. wymiary działki:** 18,22 x 21,42 m  
**po adaptacji\*:** 19,52 x 18,22 m  
(Likwidacja wykusa w jadalni, likwidacja okien w garażu i pokoju nad garażem, doprojektowanie okien dachowych.)

## Technologia i konstrukcja

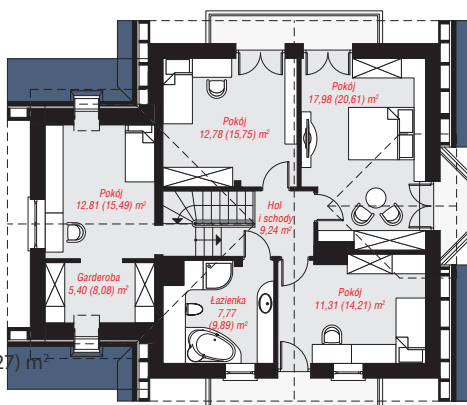
**ściany:** pustak ceramiczny Porotherm 25 cm, styropian Termo Organika 20 cm, tynk; **strop:** płyta żelbetowa;  
**ścianka kolankowa:** 105 cm; **dach:** dwuspadowy, nachylenie 40 st., więźba drewniana, dachówka ceramiczna, okno dachowe 4; **kocioł:** na paliwo stałe + alternatywnie gazowy



**PIWNICA:** 68,68 (71,28) m<sup>2</sup>



**PARTER:** 93,61 (0,00) m<sup>2</sup>



**PODDASZE:** 77,29 (93,27) m<sup>2</sup>



Do projektu możesz wprowadzić zmiany, na które wyrazimy bezpłatną zgodę.

Zobacz dostępne wersje projektu, wizualizacje wnętrz i zdjęcia z realizacji na [www.archon.pl](http://www.archon.pl)