

# Dom w mirabelkach ver.2

PEŁNOBRANŻOWE ODBICIE LUSTRZANE

Dom jednorodzinny z poddaszem użytkowym  
6 pokoi, 1 kuchnia, 2 łazienki, spiżarka, kotłownia,  
garderoby

**powierzchnia domu:** 149,47 m<sup>2</sup>  
(bez kotłowni)

**powierzchnia kotłowni:** 5,42 m<sup>2</sup>

powierzchnia zabudowy: 114,71 m<sup>2</sup>

powierzchnia podłóg: 166,08 m<sup>2</sup>

kubatura: 798,47 m<sup>3</sup>

wysokość budynku: 8,76 m

powierzchnia dachu: 198,30 m<sup>2</sup>

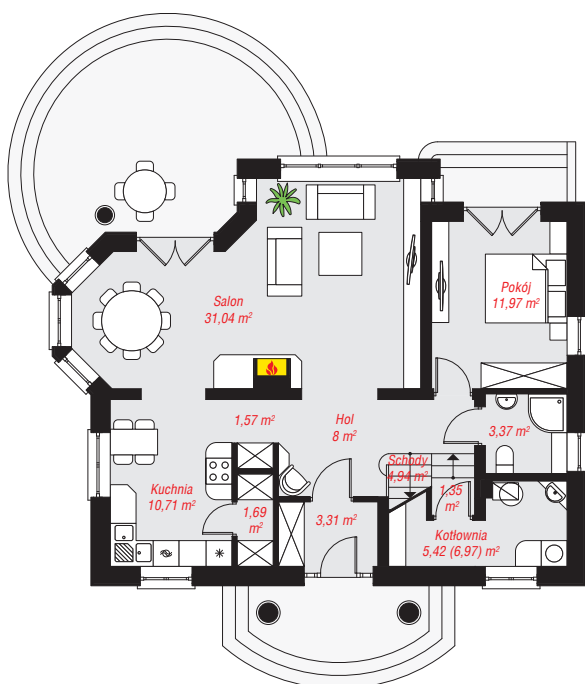
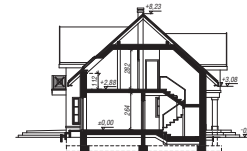
min. wymiary działki: 18,92 x 20,42 m

po adaptacji\*: 19,52 x 16,92 m

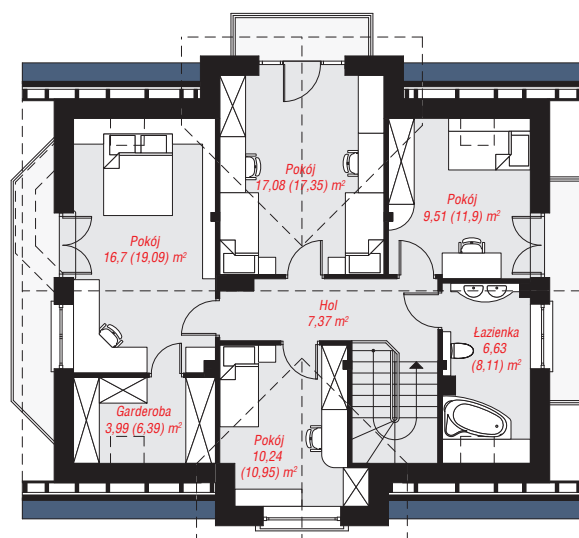
(Likwidacja wykusza w jadalni, modyfikacja jaskółki nad wejściem i likwidacja ryzalitu na tylnej elewacji.)

## Technologia i konstrukcja

**ściany:** pustak ceramiczny Porotherm 25 cm, styropian Termo Organika 20 cm, tynk; **strop:** płyta żelbetowa;  
**ścianka kolankowa:** 112 cm; **dach:** dwuspadowy, nachylenie 42 st., więźba drewniana, dachówka ceramiczna, okno dachowe 3; **kocioł:** gazowy, możliwość zamiany na paliwo stałe po adaptacji (pow. kotłowni do 6m<sup>2</sup>)



**PARTER:** 83,37 (84,92) m<sup>2</sup>



**PODDASZE:** 71,52 (81,16) m<sup>2</sup>



Do projektu możesz wprowadzić zmiany, na które wyrazimy bezpłatną zgodę.

Zobacz dostępne wersje projektu, wizualizacje wnętrz i zdjęcia z realizacji na [www.archon.pl](http://www.archon.pl)