

Dom w rododendronach 6 (G2) ver.2

PEŁNOBRANŻOWE ODBICIE LUSTRZANE

Dom jednorodzinny z poddaszem użytkowym
6 pokoi, 1 kuchnia, 2 łazienki, spiżarka, kotłownia,
garderoby, pomieszczenie gospodarcze, garaż

powierzchnia domu: 144,41 m²
(bez kotłowni, garażu)

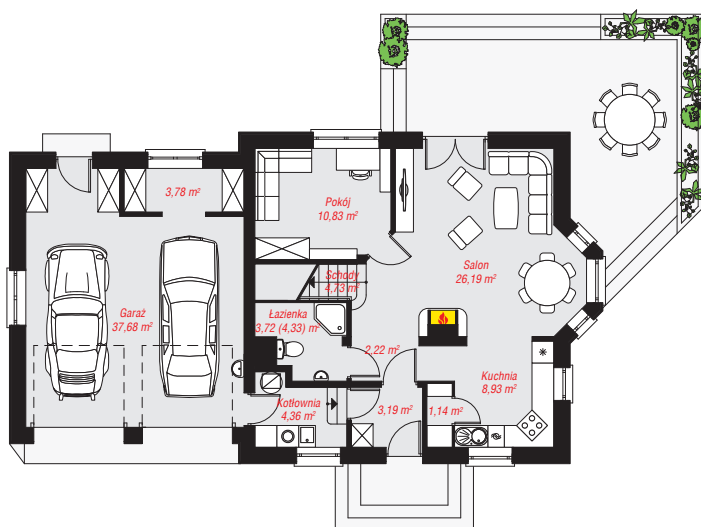
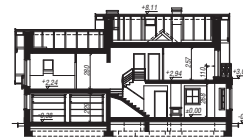
powierzchnia garażu: 37,68 m²
powierzchnia kotłowni: 4,36 m²

powierzchnia zabudowy: 136,99 m²
powierzchnia podłóg: 207,31 m²
kubatura: 883,84 m³
wysokość budynku: 8,58 m
powierzchnia dachu: 239,40 m²

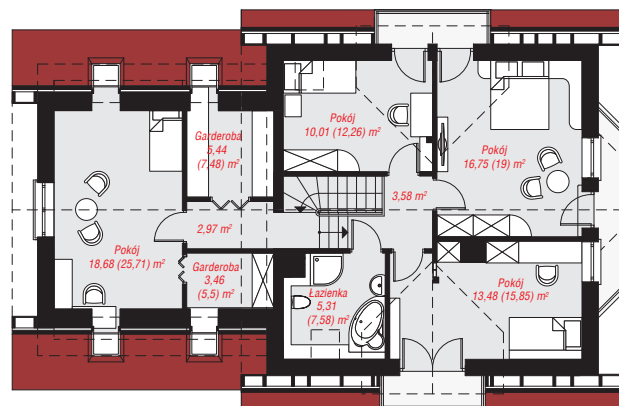
min. wymiary działki: 17,12 x 24,32 m
po adaptacji*: 22,42 x 17,12 m
(Likwidacja wykusza, likwidacja okna w garażu, zamiana okna w ścianie szczytowej w pokoju nad garażem na dodatkowe okna dachowe.)

Technologia i konstrukcja

ściany: pustak ceramiczny Porotherm 25 cm, styropian Termo Organika 20 cm, tynk; **strop:** płyta żelbetowa;
ścianka kolankowa: 110 cm; **dach:** dwuspadowy, nachylenie 40 st., więźba drewniana, dachówka ceramiczna, okno dachowe 3; **kocioł:** gazowy



PARTER: 106,77 (107,38) m²



PODDASZE: 79,68 (99,93) m²



Do projektu możesz wprowadzić zmiany, na które wyrazimy bezpłatną zgodę.

Zobacz dostępne wersje projektu, wizualizacje wnętrza i zdjęcia z realizacji na www.archon.pl