



Dom w rododendronach 11 ver.2

PEŁNOBRANŻOWE ODBICIE LUSTRZANE

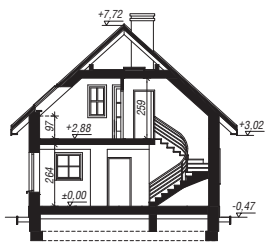
81,42 m² + kotłownia 3,49 m²

Dom jednorodzinny
5 pokoi, kuchnia, 2 łazienki, kotłownia

min. wymiary działki: 16,12 x 16,32 m
po adaptacji:* 14,12 x 16,32 m

*Likwidacja okien w ścianach bocznych, likwidacja okien połaciowych.

powierzchnia podłóg: (96,50) m²
powierzchnia zabudowy: 68,22 m²
powierzchnia dachu: 123,00 m²
kubatura: 445,44 m³
wysokość budynku: 8,19 m
wysokość kondygnacji: 2,64 m



Dodatkowe informacje oraz zdjęcia z realizacji na www.archon.pl



elevacja wejściowa

elevacja boczna

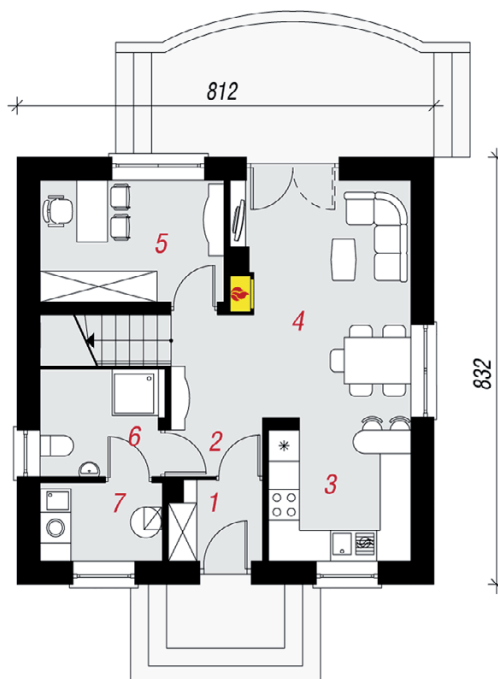
elevacja boczna

elevacja ogrodowa

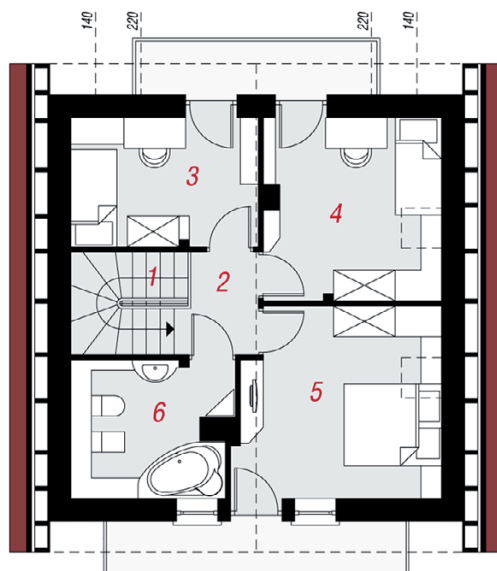
Technologia i konstrukcja

ściany zewn.: pustak ceramiczny Porotherm 25 cm + styropian Termo Organika 20 cm + tynk; strop: płyta żelbetowa; schody: żelbetowe, zabiegowe; dach: dwuspadowy, nachylenie 42 st., więźba drewniana, dachówka ceramiczna; kocioł: gazowy

Do tego projektu możesz wprowadzić zmiany, na które wyrazimy bezpłatną zgodę. Więcej na www.archon.pl



PARTER



PODDASZE

Opis pomieszczeń:

Parter (m ²)	46,26	(46,68)
1. Wiatrołap	2,64	
2. Hol	2,07	
3. Kuchnia	7,43	
4. Salon	18,01	
5. Gabinet	8,25	
6. Łazienka	4,37	(4,79)
7. Kotłownia	3,49	

Poddasze (m ²)	38,65	(49,82)
1. Schody	4,22	(4,22)
2. Hol	2,86	(2,86)
3. Pokój	6,68	(8,92)
4. Pokój	8,72	(11,90)
5. Pokój	10,75	(14,10)
6. Łazienka	5,42	(7,82)

Zobacz dostępne wersje oraz projekty dodatkowych instalacji do projektu na www.archon.pl