

Dom w rododendronach 11 ver.2

PEŁNOBRANŻOWE ODBICIE LUSTRZANE

Dom jednorodzinny z poddaszem użytkowym
5 pokoi, 1 kuchnia, 2 łazienki, kotłownia

powierzchnia domu: 81,42 m²
(bez kotłowni)

powierzchnia kotłowni: 3,49 m²

powierzchnia zabudowy: 68,22 m²

powierzchnia podłóg: 96,50 m²

kubatura: 445,44 m³

wysokość budynku: 8,19 m

powierzchnia dachu: 123,00 m²

min. wymiary działki: 16,32 x 16,12 m

po adaptacji*: 11,12 x 16,32 m

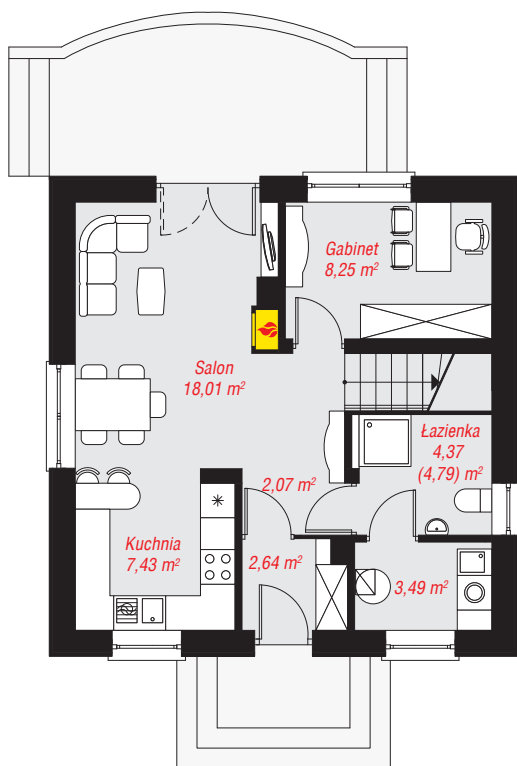
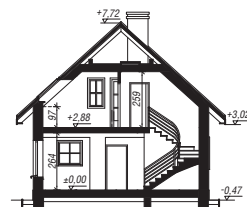
(Likwidacja okien w ścianach bocznych, likwidacja okien połaciowych, skrócenie okapów.)

Technologia i konstrukcja

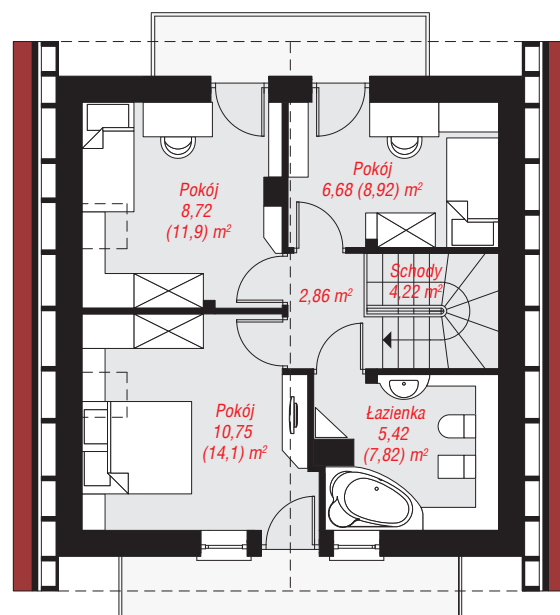
ściany: pustak ceramiczny Porotherm 25 cm, styropian Termo Organika 20 cm, tynk; **strop:** płyta żelbetowa;

ścianka kolankowa: 97 cm; **dach:** dwuspadowy,

nachylenie 42 st., więźba drewniana, dachówka ceramiczna, okno dachowe 4; **kocioł:** gazowy



PARTER: 46,26 (46,68) m²



PODDASZE: 38,65 (49,82) m²



Do projektu możesz wprowadzić zmiany, na które wyrazimy bezpłatną zgodę.

Zobacz dostępne wersje projektu, wizualizacje wnętrza i zdjęcia z realizacji na www.archon.pl