



# Willa Weronika 3 ver.2

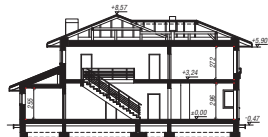
230,84 m<sup>2</sup> + kotłownia 5,45 m<sup>2</sup>  
+ garaż 36,90 m<sup>2</sup>

Dom jednorodzinny  
6 pokoi, kuchnia, spiżarnia, jadalnia, 3 łazienki,  
kotłownia, pomieszczenie gospodarcze

min. wymiary działki: 25,92 x 23,82 m  
po adaptacji:\* 24,92 x 23,82 m

\*Likwidacja okien oraz przeniesienie drzwi na bocznej ścianie garażowej.

powierzchnia podłóg: (276,44) m<sup>2</sup>  
powierzchnia zabudowy: 209,31 m<sup>2</sup>  
powierzchnia dachu: 315,10 m<sup>2</sup>  
kubatura: 1422,12 m<sup>3</sup>  
wysokość budynku: 9,04 m  
wysokość kondygnacji: 2,96 m



■ Dodatkowe informacje oraz zdjęcia z realizacji na [www.archon.pl](http://www.archon.pl)



elevacja wejściowa

elevacja boczna

elevacja ogrodowa

elevacja boczna

EP = 67 EU<sub>CO</sub> = 30 [kWh/(m<sup>2</sup>·rok)]

Projekt zgodny z NOWYMI  
Warunkami Technicznymi 2017 r.

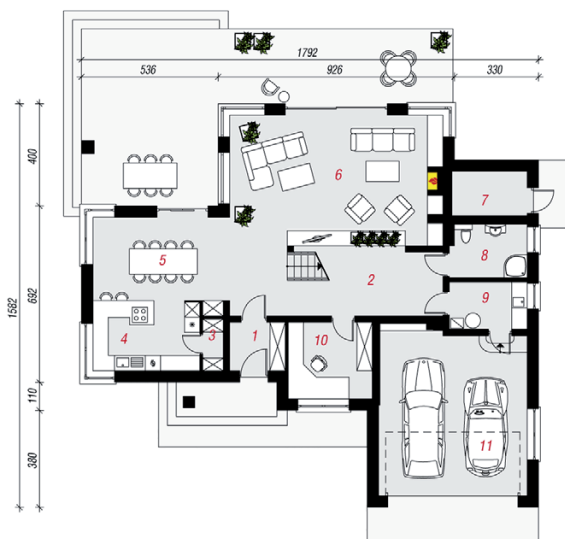
## Technologia i konstrukcja

**ściany zewn.:** pustak ceramiczny Porotherm 25 cm + styropian Termo Organika 20 cm + tynk; **strop:** płyta żelbetowa; **schody:** żelbetowe, jednobiegowe; **dach:** czterospadowy, nachylenie 22 st., więźba drewniana, dachówka ceramiczna; **kocioł:** gazowy; **brama garażowa:** HÖRMANN

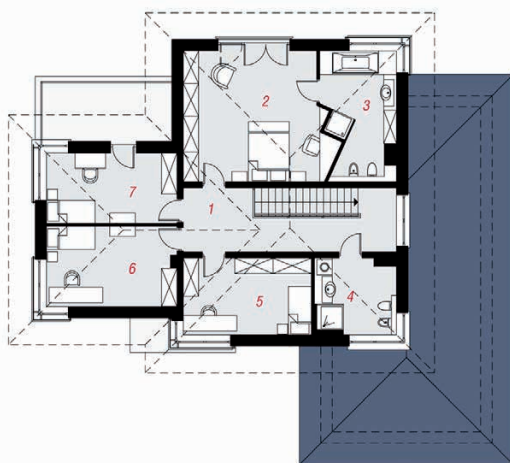
Do tego projektu możesz wprowadzić zmiany, na które wyrazimy bezpłatną zgodę. Więcej na [www.archon.pl](http://www.archon.pl)



PARTER



PIĘTRO



## Opis pomieszczeń:

Parter (m <sup>2</sup> )	158,72	(161,97)
1. Wiatrołap	3,98	
2. Hol	17,86	(21,11)
3. Spiżarnia	1,51	
4. Kuchnia	11,28	
5. Jadalnia	17,77	
6. Salon	43,26	
7. Pom. gospodarcze	4,92	
8. Łazienka	6,17	
9. Kotłownia	5,45	
10. Pokój	9,62	
11. Garaż	36,90	

Piętro (m <sup>2</sup> )	114,47
1. Hol i schody	20,47
2. Pokój	27,87
3. Łazienka	12,90
4. Łazienka	9,12
5. Pokój	14,75
6. Pokój	15,62
7. Gabinet	13,74



Zobacz dostępne wersje oraz projekty dodatkowych instalacji do projektu na [www.archon.pl](http://www.archon.pl)