



Dom w kokosach ver.2

158,87 m² + kotłownia 4,91 m²
+ garaż 32,32 m²

Dom jednorodzinny
5 pokoi, kuchnia, spiżarnia, 2 łazienki, WC,
kotłownia, pralnia, garderoby

min. wymiary działki: 20,62 x 24,15 m
po adaptacji:* 18,82 x 23,75 m

*Likwidacja wykuszy, likwidacja okien w garażu i kotłowni.

powierzchnia podłóg: (230,97) m²
powierzchnia zabudowy: 160,16 m²
powierzchnia dachu: 263,70 m²
kubatura: 964,30 m³
wysokość budynku: 8,81 m
wysokość kondygnacji: 2,80 m

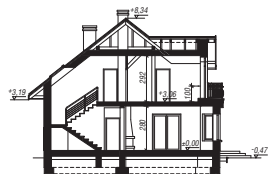
EP = 86 EU_{CO} = 52 [kWh/(m²·rok)]

Projekt zgodny z NOWYMI
Warunkami Technicznymi 2017 r.

Technologia i konstrukcja

ściany zewn.: pustak ceramiczny Porotherm 25 cm + styropian Termo Organika 20 cm + tynk; **strop:** płyta żelbetonowa; **schody:** żelbetonowe, dwubiegowe; **dach:** czterospadowy, nachylenie 38 st., więźba drewniana, dachówka ceramiczna; **kocioł:** gazowy, możliwość zamiany na paliwo stałe po adaptacji; **brama garażowa:** HÖRMANN

Do tego projektu możesz wprowadzić zmiany, na które wyrazimy bezpłatną zgodę. Więcej na www.archon.pl



Dodatkowe informacje oraz zdjęcia z realizacji na www.archon.pl



elewacja wejściowa



elewacja boczna



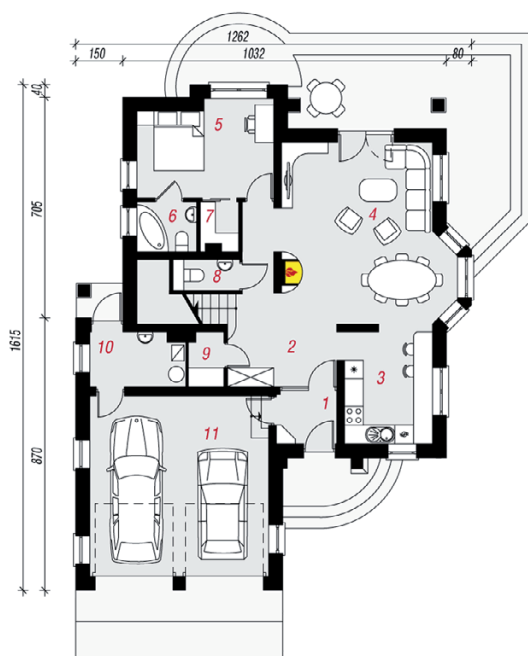
elewacja ogrodowa



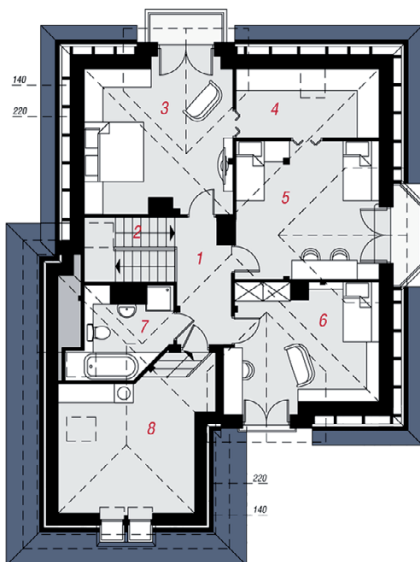
elewacja boczna



PARTER



PODDASZE



Opis pomieszczeń:

Parter (m ²)	111,30	(111,83)
1. Wiatrołap	2,88	
2. Hol	11,32	
3. Kuchnia	10,19	
4. Salon + Jadalnia	29,23	
5. Pokój	12,67	
6. Łazienka	2,90	
7. Garderoba	1,70	
8. Toaleta	1,40	(1,93)
9. Spiżarnia	1,78	
10. Kotłownia	4,91	
11. Garaż	32,32	

Poddasze (m ²)	84,80	(119,14)
1. Hol	6,50	(6,50)
2. Schody	6,16	(6,16)
3. Pokój	16,13	(22,02)
4. Garderoba	4,33	(9,78)
5. Pokój	18,27	(19,82)
6. Pokój	12,79	(18,39)
7. Łazienka	5,10	(7,49)
8. Pralnia	15,52	(28,98)

Zobacz dostępne wersje oraz projekty dodatkowych instalacji do projektu na www.archon.pl

