



# Dom w kokosach ver.2

PEŁNOBRANŻOWE ODBICIE LUSTRZANE

158,87 m<sup>2</sup> + kotłownia 4,91 m<sup>2</sup>  
+ garaż 32,32 m<sup>2</sup>

Dom jednorodzinny  
5 pokoi, kuchnia, spiżarnia, 2 łazienki, WC,  
kotłownia, pralnia, garderoby

min. wymiary działki: 20,62 x 24,15 m  
po adaptacji:\* 18,82 x 23,75 m

\*Likwidacja wykuszy, likwidacja okien w garażu i kotłowni.

powierzchnia podłóg: (230,97) m<sup>2</sup>  
powierzchnia zabudowy: 160,16 m<sup>2</sup>  
powierzchnia dachu: 263,70 m<sup>2</sup>  
kubatura: 964,30 m<sup>3</sup>  
wysokość budynku: 8,81 m  
wysokość kondygnacji: 2,80 m

**archon**  
PROJEKTY DOMÓW

Dodatkowe informacje oraz zdjęcia z realizacji na [www.archon.pl](http://www.archon.pl)



elevacja wejściowa



elevacja boczna



elevacja ogrodowa



elevacja boczna

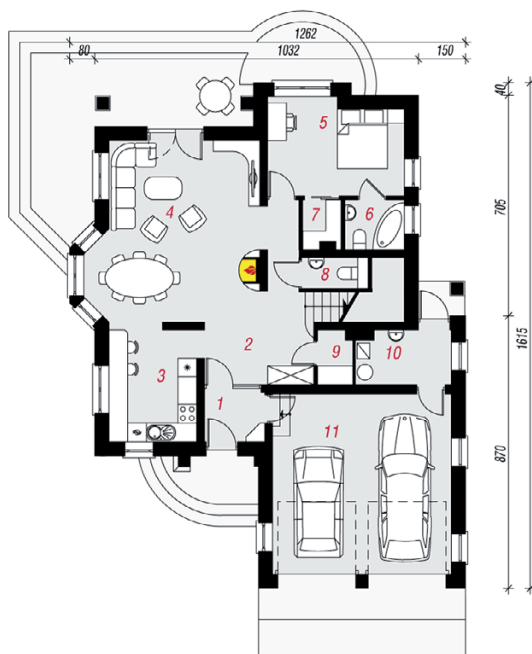
EP = 86 EU<sub>co</sub> = 52 [kWh/(m<sup>2</sup>·rok)]

Projekt zgodny z NOWYMI  
Warunkami Technicznymi 2017 r.

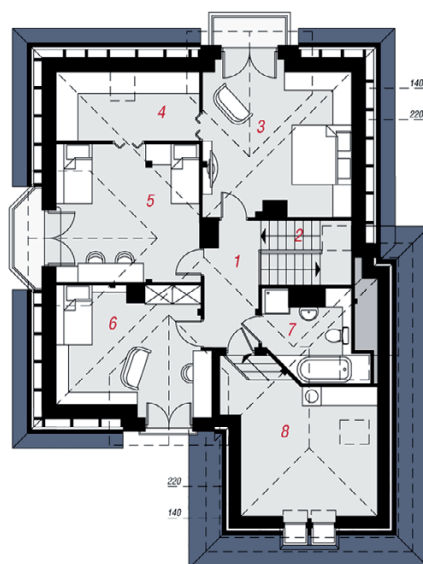
## Technologia i konstrukcja

**ściany zewn.:** pustak ceramiczny Porotherm 25 cm + styropian Termo Organika 20 cm + tynk; **strop:** płyta żelbetowa; **schody:** żelbetowe, dwubiegowe; **dach:** czterospadowy, nachylenie 38 st., więźba drewniana, dachówka ceramiczna; **kocioł:** gazowy, możliwość zamiany na paliwo stałe po adaptacji; **brama garażowa:** HÖRMANN

Do tego projektu możesz wprowadzić zmiany, na które wyrazimy bezpłatną zgodę. Więcej na [www.archon.pl](http://www.archon.pl)



PARTER



PODDASZE

## Opis pomieszczeń:

Parter (m <sup>2</sup> )	111,30	(111,83)
1. Wiatrołap	2,88	
2. Hol	11,32	
3. Kuchnia	10,19	
4. Salon + Jadalnia	29,23	
5. Pokój	12,67	
6. Łazienka	2,90	
7. Garderoba	1,70	
8. Toaleta	1,40	(1,93)
9. Spiżarnia	1,78	
10. Kotłownia	4,91	
11. Garaż	32,32	

Poddasze (m <sup>2</sup> )	84,80	(119,14)
1. Hol	6,50	(6,50)
2. Schody	6,16	(6,16)
3. Pokój	16,13	(22,02)
4. Garderoba	4,33	(9,78)
5. Pokój	18,27	(19,82)
6. Pokój	12,79	(18,39)
7. Łazienka	5,10	(7,49)
8. Pralnia	15,52	(28,98)

Zobacz dostępne wersje oraz projekty dodatkowych instalacji do projektu na [www.archon.pl](http://www.archon.pl)

