

Dom w limetkach ver.2

PEŁNOBRANŻOWE ODBICIE LUSTRZANE

Dom jednorodzinny z poddaszem użytkowym
5 pokoi, 1 kuchnia, 2 łazienki, kotłownia, pralnia,
garderoby, garaż

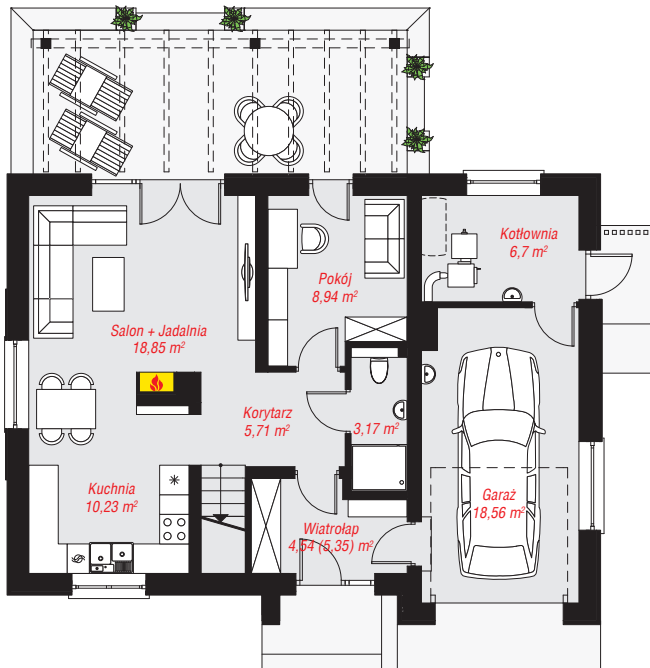
powierzchnia domu: 117,60 m²
(bez kotłowni, garażu)

powierzchnia garażu: 18,56 m²
powierzchnia kotłowni: 6,70 m²

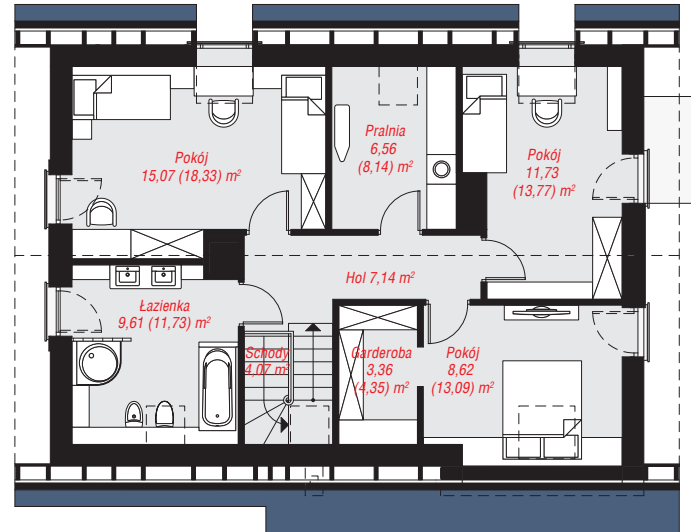
powierzchnia zabudowy: 106,80 m²
powierzchnia podłóg: 158,13 m²
kubatura: 689,39 m³
wysokość budynku: 8,36 m
powierzchnia dachu: 183,70 m²
min. wymiary działki: 17,16 x 20,06 m

Technologia i konstrukcja

ściany: bloczek z betonu komórkowego YTONG 24 cm, styropian Termo Organika 20 cm, tynk; **strop:** płyta żelbetowa; **ścianka kolankowa:** 125 cm; **dach:** dwuspadowy, nachylenie 40 st., więźba drewniana, dachówka ceramiczna, okno dachowe 3; **kocioł:** na paliwo stałe + alternatywnie gazowy



PARTER: 76,70 (77,51) m²



PODDASZE: 66,16 (80,62) m²



Do projektu możesz wprowadzić zmiany,
na które wyrazimy bezpłatną zgodę.

Zobacz dostępne wersje projektu,
wizualizacje wnętrz i zdjęcia z realizacji
na www.archon.pl