

# Dom w czarnuszcze 2 ver.2

PEŁNOBRANŻOWE ODBICIE LUSTRZANE

**archon**  
PROJEKTY DOMÓW

Dom jednorodzinny z poddaszem użytkowym  
6 pokoi, 1 kuchnia, 2 łazienki, spiżarka, kotłownia,  
garderoby, garaż

**powierzchnia domu:** 153,61 m<sup>2</sup>  
(bez kotłowni, garażu)

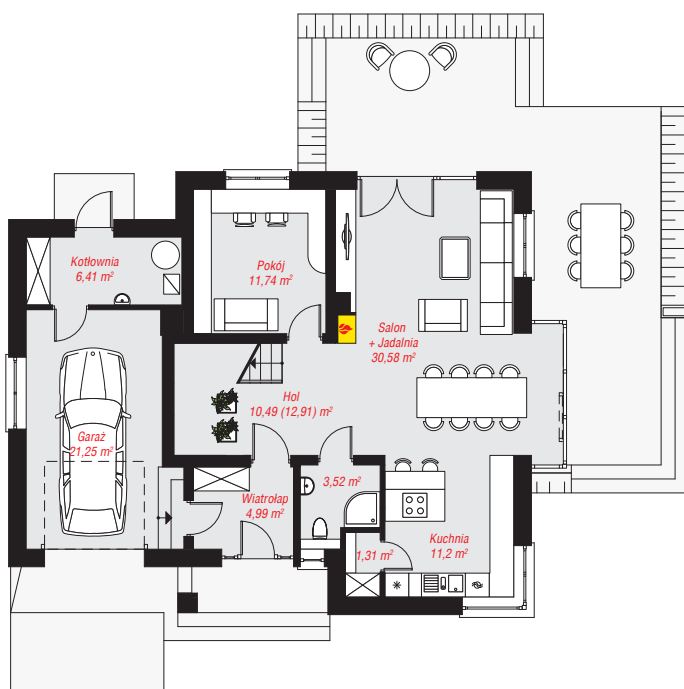
**powierzchnia garażu:** 21,25 m<sup>2</sup>  
**powierzchnia kotłowni:** 6,41 m<sup>2</sup>

**powierzchnia zabudowy:** 140,30 m<sup>2</sup>  
**powierzchnia podłóg:** 208,25 m<sup>2</sup>  
**kubatura:** 884,85 m<sup>3</sup>  
**wysokość budynku:** 8,80 m  
**powierzchnia dachu:** 242,70 m<sup>2</sup>

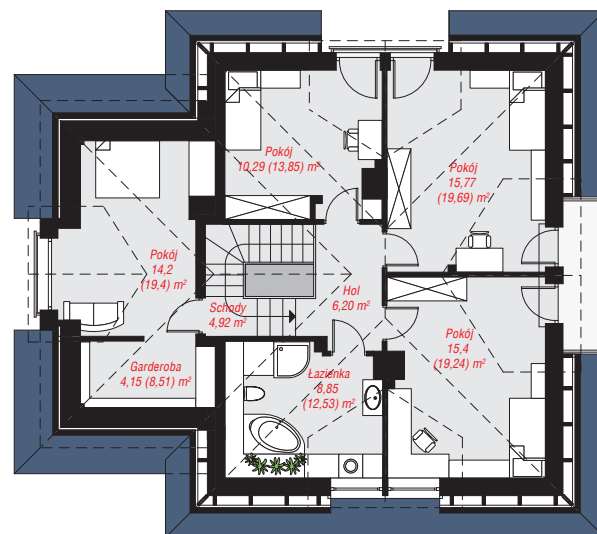
**min. wymiary działki:** 19,10 x 22,10 m  
**po adaptacji\*:** 21,10 x 19,10 m  
(Likwidacja wykusza.)

## Technologia i konstrukcja

**ściany:** cegła wapienno-piaskowa SILKA 24 cm,  
styropian Termo Organika 20 cm, tynk; **strop:** płyta  
żelbetowa; **ścianka kolankowa:** 107 cm; **dach:**  
czterospadowy, nachylenie 42 st., więźba drewniana,  
dachówka ceramiczna; **kocioł:** gazowy, możliwość  
zamiany na paliwo stałe po adaptacji (pow. kotłowni  
powyżej 6m<sup>2</sup>)



**PARTER:** 101,49 (103,91) m<sup>2</sup>



**PODDASZE:** 79,78 (104,34) m<sup>2</sup>



Do projektu możesz wprowadzić zmiany,  
na które wyrazimy bezpłatną zgodę.

Zobacz dostępne wersje projektu,  
wizualizacje wnętrz i zdjęcia z realizacji  
na [www.archon.pl](http://www.archon.pl)