



## Dom w rododendronach 4 ver.2

PEŁNOBRANŻOWE ODBICIE LUSTRZANE

99,45 m<sup>2</sup> + kotłownia 3,44 m<sup>2</sup>  
+ garaż 20,60 m<sup>2</sup>

Dom jednorodzinny  
5 pokoi, kuchnia, spiżarnia, 2 łazienki, kotłownia

min. wymiary działki: 20,02 x 16,92 m  
po adaptacji:\* 19,22 x 16,92 m

\*Likwidacja wykusza.

powierzchnia podłóg: (133,43) m<sup>2</sup>  
powierzchnia zabudowy: 106,98 m<sup>2</sup>  
powierzchnia dachu: 167,30 m<sup>2</sup>  
kubatura: 625,92 m<sup>3</sup>  
wysokość budynku: 8,18 m  
wysokość kondygnacji: 2,69 m

EP = 88 EU<sub>CO</sub> = 51 [kWh/(m<sup>2</sup>·rok)]

Projekt zgodny z NOWYMI  
Warunkami Technicznymi 2017 r.

### Technologia i konstrukcja

**ściany zewn.:** pustak ceramiczny Porotherm 25 cm + styropian Termo Organika 20 cm + tynk; **strop:** płyta żelbetonowa; **schody:** żelbetowe, zabiegowe; **dach:** dwuspadowy, nachylenie 40 i 25 st., więźba drewniana, dachówka ceramiczna; **kocioł:** gazowy; **brama garażowa:** HÖRMANN

Do tego projektu możesz wprowadzić zmiany, na które wyrazimy bezpłatną zgodę. Więcej na [www.archon.pl](http://www.archon.pl)

Dodatkowe informacje oraz zdjęcia z realizacji na [www.archon.pl](http://www.archon.pl)



elevacja wejściowa



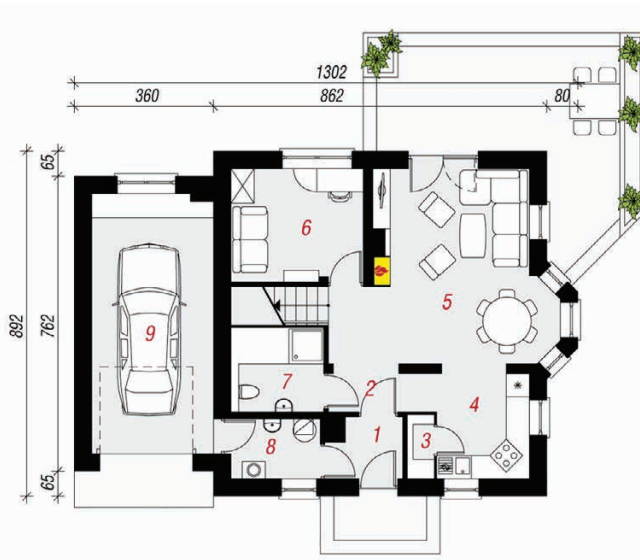
elevacja boczna



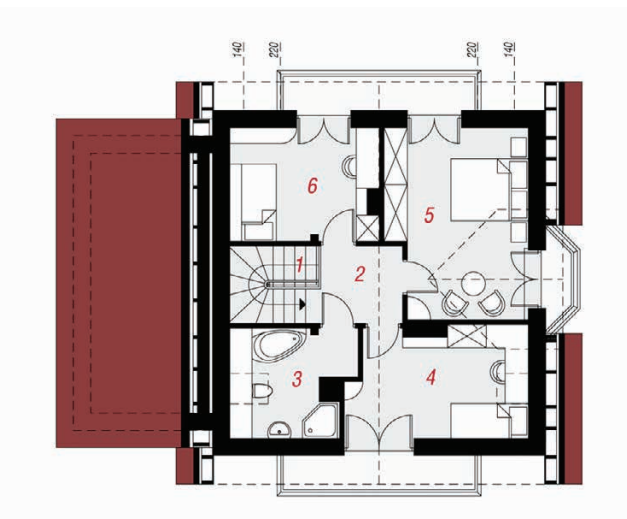
elevacja ogrodowa



elevacja boczna



PARTER



PODDASZE

### Opis pomieszczeń:

Parter (m <sup>2</sup> )	75,61	(76,22)
1. Wiatrołap	2,73	
2. Hol	2,19	
3. Spiżarnia	1,07	
4. Kuchnia	7,78	
5. Salon	23,59	
6. Pokój	9,74	
7. Łazienka	4,47	(5,08)
8. Kotłownia	3,44	
9. Garaż	20,60	

Poddasze (m <sup>2</sup> )	47,88	(57,21)
1. Schody	4,35	(4,35)
2. Hol	4,54	(4,54)
3. Łazienka	5,76	(8,05)
4. Pokój	10,14	(12,50)
5. Pokój	14,65	(16,97)
6. Pokój	8,44	(10,80)



Zobacz dostępne wersje oraz projekty dodatkowych instalacji do projektu na [www.archon.pl](http://www.archon.pl)